

MU 911-X/...

Antenne mobile colinéaire 4 dB
pour la bande des 900 MHz

PROCOM

DESCRIPTION:

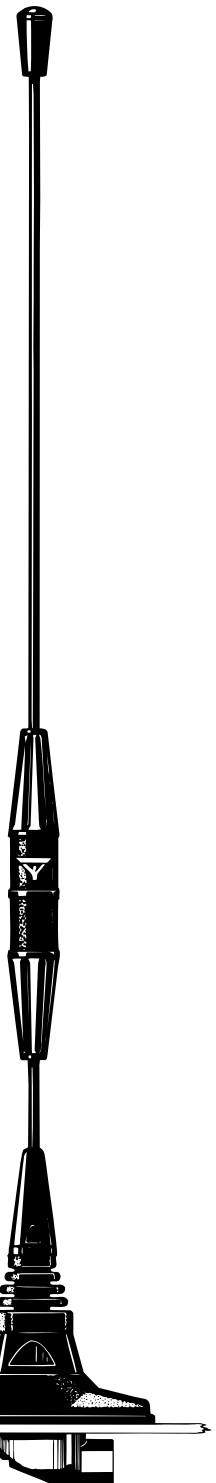
- ★ Self encapsulée.
- ★ Fouet en acier inoxydable, chromé noir.
- ★ 3 modèles "l", "m" et "h" qui couvrent les fréquences les plus utilisées pour des réseaux cellulaires, par exemple pour EAMPS, ETACS, NMT 900 et le EGSM.
- ★ Embase X-mount en acier inoxydable avec filetage M6 pour fixer le fouet.
- ★ Montage simple, uniquement de l'extérieur.
- ★ Modèles disponibles avec X-mount (ovale), CX-mount (circulaire) et MM-mount (magnétique).
- ★ Choix entre 2 modèles de connexions:
 - ★ X-mount, MM-mount : Connectique FME (sans câble).
 - ★ XP4-mount : Câble de 4 m prémonté avec connecteur FME à l'extrémité.

SPECIFICATIONS:

ELECTRIQUES	
MODELE	MU 911-X/...
TYPE D'ANTENNE	Antenne mobile colinéaire
FREQUENCE	La bde des 900 MHz est couverte par 3 modèles
IMPEDANCE	Nom. 50 Ω
POLARISATION	Verticale
GAIN	4 dB (selon EIA RS-329-1)
LARGEUR DE BDE	≥ 50 MHz à ROS ≤ 1,5 ≥ 90 MHz à ROS ≤ 2,0
ROS	≤ 1,3 à la fréq. de résonance
PUISSANCE MAX.	60 Watts
MECANIQUES	
MATERIAUX	Fouet: Acier inoxydable et laiton, chromé noir Plastique résistant Embase: Laiton chromé noir Plastique résistant à l'environnement Acier inoxydable
COUPLE DE SERRAGE RECOMMANDE POUR L'INSTALLATION	4 ± 1 Nm
COULEUR	Noire
HAUTEUR	Environ 32 cm
POIDS	Modèle X : Environ 80 g Modèle XP4 : Environ 220 g Modèle MM : Environ 280 g
MONTAGE	Perçage 18 mm

Tous les fouets sont compatibles avec toutes les embases.

Pour vous faciliter le choix du bon modèle pour un réseau spécifique, veuillez consulter les informations dans le chapitre INFORMATIONS UTILES.



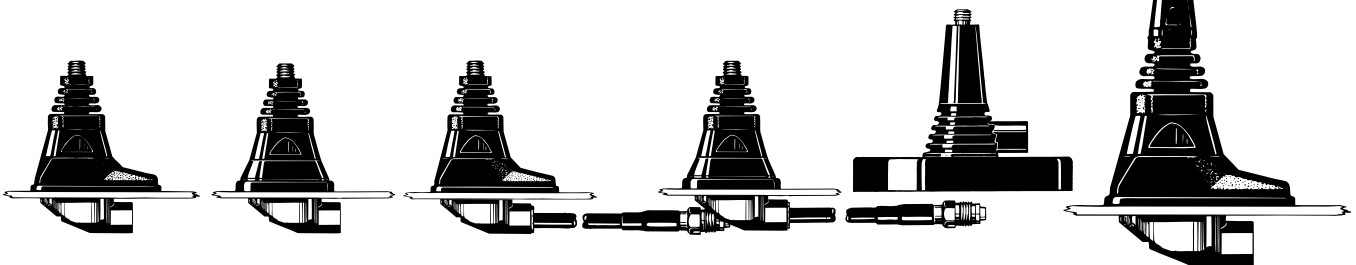
X-Mount

CX-Mount

XP4-Mount

CXP4-Mount

MM-Mount



DESIGNATIONS POUR COMMANDER:

EMBASE	X-mount (ovale) avec connect. FME	CX-mount (circulaire) avec connect. FME	XP4-mount (ovale) avec 4 m de câble et connecteur FME	CXP4-mount (circulaire) avec 4 m de câble et connecteur FME	MM-mount (magnétique) avec connect. FME
FREQUENCE					
824-894 MHz (EAMPS)	MU 911-X/l	MU 911-CX/l	MU 911-XP4/l	MU 911-CXP4/l	MU 911-MM/l
872-950 MHz (ETACS)	MU 911-X/m	MU 911-CX/m	MU 911-XP4/m	MU 911-CXP4/m	MU 911-MM/m
880-960 MHz (EGSM & NMT-900)	MU 911-X/h	MU 911-CX/h	MU 911-XP4/h	MU 911-CXP4/h	MU 911-MM/h

PROCOM France S.A.R.L. se réserve le droit d'améliorer les spécifications sans préavis.

MU 911-X/...

Montage

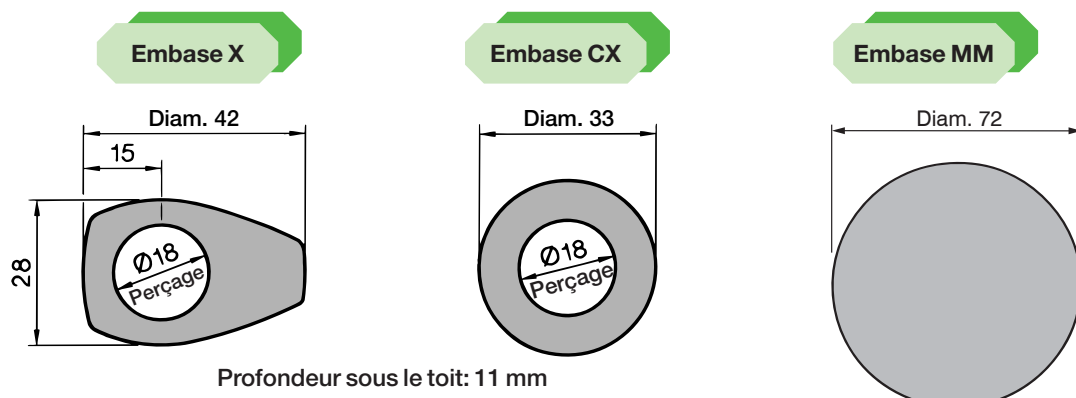


Cette antenne doit toujours être installée sur le toit du véhicule pour assurer une couverture omnidirectionnelle optimale. Le montage se fait de l'extérieur avec un perçage de 18 mm. Le montage peut se faire de l'intérieur avec un perçage de 14 mm. Si vous installez l'antenne dans un trou de 14 mm, il faut enlever la bague en plastique en bas de l'embase avec un cutter. Avant le lavage automatique du véhicule, il faut enlever le fouet avec une clé de 9 mm. Après le lavage, il faut revisser le fouet et serrer avec la clé.

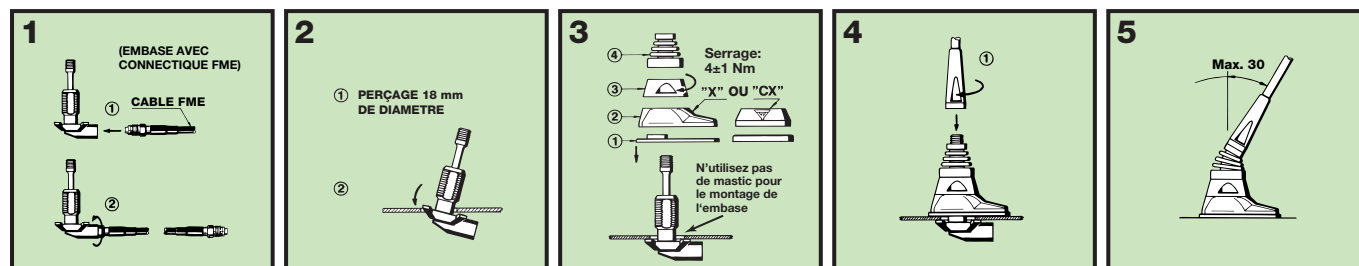
Les embases CX et X contiennent une partie inclinable jusqu'à 30° qui permet de toujours mettre le fouet en position verticale quelque soit l'angle d'installation.

L'embase magnétique (MM) est une petite embase magnétique avec une puissance importante. Une couche de silicone sur la surface de contact protège le toit de la voiture et assure une friction maximale.

1. DIMENSIONS D'INSTALLATION:



2. PROCEDURE D'INSTALLATION:



3. REGLAGE:

L'antenne est livrée pré réglée de l'usine et nécessite aucun réglage supplémentaire.

VEUILLEZ NOTER:

Pour des raisons de sécurité:

1. Si vous utilisez le modèle MU 911-MM, la vitesse ne doit pas excéder 140 km/h.
2. Si vous utilisez l'embase MM avec d'autres fouets (hauteur maximale 60 cm), la vitesse ne doit pas excéder 115 km/h.