

# MU 911-ZG/...

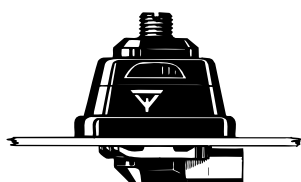
Antenne mobile colinéaire 4 dB  
pour la bande des 900 MHz

PROCOM

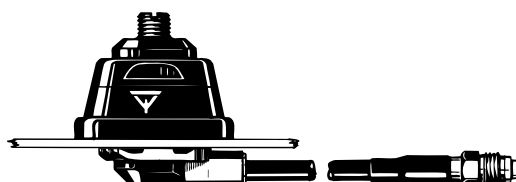
## DESCRIPTION:

- ★ Self encapsulée.
- ★ Fouet en acier inoxydable, chromé noir.
- ★ 3 modèles "l", "m" et "h" qui couvrent les fréquences les plus utilisées pour des réseaux cellulaires, par exemple pour EAMPS, ETACS, NMT 900 et le EGSM.
- ★ Embase ZG-mount en acier inoxydable avec filetage M8 x 1 pour fixer le fouet.
- ★ Montage simple, uniquement de l'extérieur.
- ★ Choix entre 2 modèles de connexions:
  - ★ ZG-mount : Connectique FME (sans câble).
  - ★ ZGP4-mount: Câble de 4 m prémonté avec connecteur FME à l'extrémité.

ZG-Mount



ZGP4-Mount



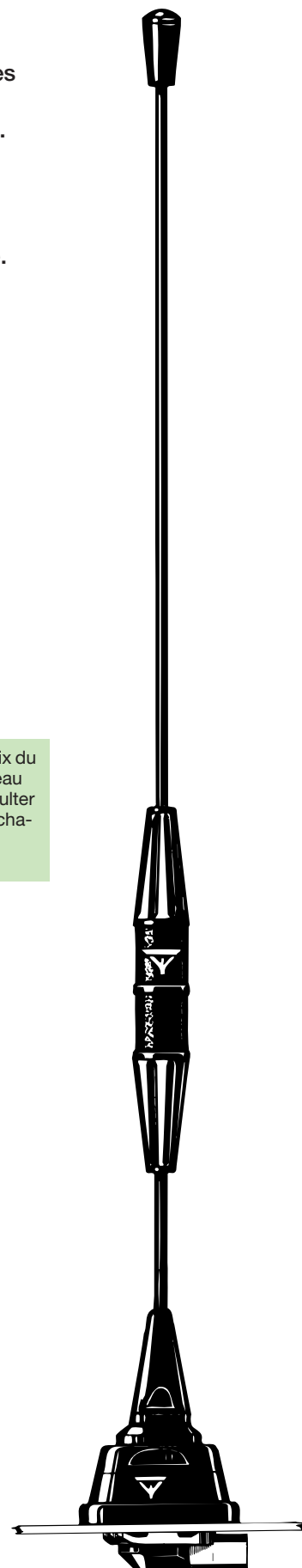
## DESIGNATIONS POUR COMMANDER:

EMBASE	ZG-mount avec FME	ZGP4-mount avec 4 m de câble et connecteur FME
FREQUENCE 824-894 MHz (EAMPS)	MU 911-ZG/l	MU 911-ZGP4/l
872-950 MHz (ETACS)	MU 911-ZG/m	MU 911-ZGP4/m
880-960 MHz (EGSM & NMT-900)	MU 911-ZG/h	MU 911-ZGP4/h

Pour vous faciliter le choix du bon modèle pour un réseau spécifique, veuillez consulter les informations dans le chapitre INFORMATIONS UTILES.

## SPECIFICATIONS:

ELECTRIQUES	
MODELE	MU 911-ZG/...
TYPE D'ANTENNE	Antenne mobile colinéaire
FREQUENCE	La bde des 900 MHz est couverte par 3 modèles
IMPEDANCE	Nom. 50 Ω
POLARISATION	Verticale
GAIN	4 dB (selon EIA RS-329-1)
LARGEUR DE BDE	≥ 50 MHz à ROS ≤ 1,5 ≥ 90 MHz à ROS ≤ 2,0
ROS	≤ 1,3 à la fréq. de résonance
PUISSANCE MAX.	60 Watts
MECANIQUES	
MATERIAUX	Fouet: Acier inoxydable et laiton chromé noir Embase: Laiton chromé noir Plastique résistant à l'environnement Acier inoxydable
COUPLE DE SERRAGE RECOMMANDE POUR L'INSTALLATION	7,5 ± 1 Nm
COULEUR	Noire
HAUTEUR	Environ 35 cm
POIDS	Modèle ZG : Environ 110 g Modèle ZGP4: Environ 250 g
MONTAGE	Perçage 21 mm



# MU 911-ZG/...

## Montage

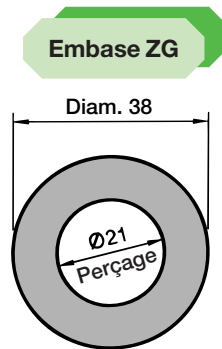


Cette antenne doit toujours être installée sur le toit du véhicule pour assurer une couverture omnidirectionnelle optimale. Cette antenne est livrée avec l'embase ZG qui est prévue pour une installation de l'extérieur avec perçage de 21 mm.

L'embase ZG est livrée avec un filetage M8 x 1. Cette construction répond aux demandes d'une embase fine de profil bas qui protège en même temps contre le vol du fouet.

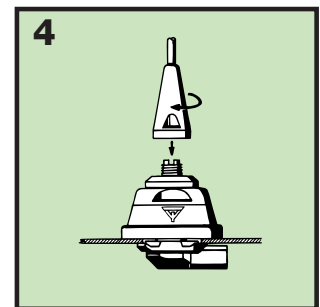
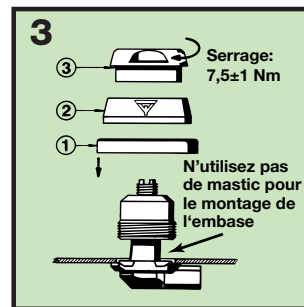
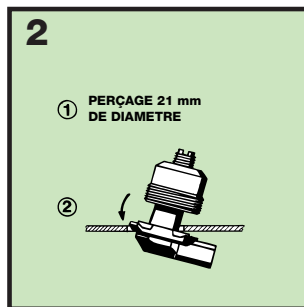
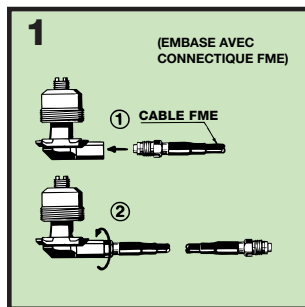
Avant le lavage automatique, le fouet s'enlève facilement à l'aide d'une clé 12 mm. Après le lavage, il faut revisser le fouet et serrer avec la clé.

### 1. DIMENSIONS D'INSTALLATION:



Profondeur sous le toit: 10,5 mm

### 2. PROCEDURE D'INSTALLATION:



### 3. REGLAGE:

L'antenne est livrée pré réglée de l'usine et nécessite aucun réglage supplémentaire.