

MU 906-X/...

Antenne mobile colinéaire 6 dB
pour la bande des 900 MHz

PROCOM

DESCRIPTION:

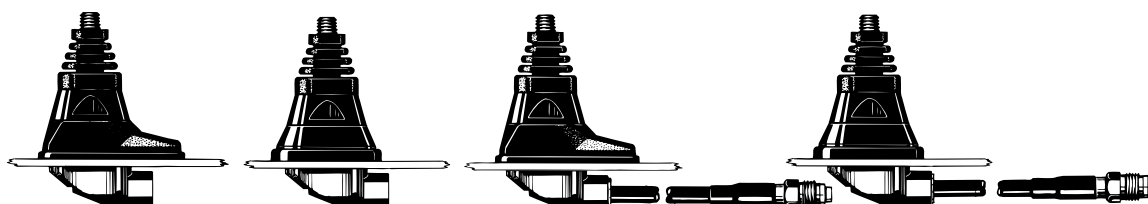
- ★ Antenne mobile avec 6 dB de gain omnidirectionnel si elle est installée sur le toit.
- ★ Montage sur l'aile arrière possible sans perte considérable du gain.
- ★ 3 modèles "l", "m" et "h" qui couvrent les fréquences les plus utilisées pour des réseaux cellulaires, par exemple pour EAMPS, ETACS, NMT 900 et le EGSM.
- ★ Très bien adaptée pour utilisation simultanée avec un diplexeur (du type LH 108/136) pour combiner la réception de l'autoradio et le poste en 900 MHz.
- ★ Embase X-mount en acier inoxydable avec filetage M6 pour fixer le fouet.
- ★ Montage simple, uniquement de l'extérieur.
- ★ Modèles disponibles avec X-mount (ovale) et CX-mount (circulaire).
- ★ Choix entre 2 modèles de connexions:
 - ★ X-mount : Connectique FME (sans câble).
 - ★ XP4-mount: Câble de 4 m prémonté avec connecteur FME à l'extrémité.

X-Mount

CX-Mount

XP4-Mount

CXP4-Mount



SPECIFICATIONS:

ELECTRIQUES	
MODELE	MU 906-X/...
TYPE D'ANTENNE	Antenne mobile colinéaire
FREQUENCE	La bde des 900 MHz est couverte par 3 modèles
IMPEDANCE	Nom. 50 Ω
POLARISATION	Verticale
GAIN	6 dB (selon EIA RS-329-1)
LARGEUR DE BDE	≥ 50 MHz à ROS ≤ 1,5 ≥ 100 MHz à ROS ≤ 2,0
ROS	≤ 1,2 à la fréq. de résonance
PUISSANCE MAX.	60 Watts
MECANIQUES	
MATERIAUX	Fouet: Acier inoxydable et laiton, chromé noir Embase: Laiton chromé noir Plastique résistant à l'environnement Acier inoxydable
COUPLE DE SERRAGE RECOMMANDE POUR L'INSTALLATION	4 ± 1 Nm
COULEUR	Noire
HAUTEUR	Environ 60 cm
POIDS	Modèle X : Environ 100 g Modèle XP4 : Environ 240 g
MONTAGE	Perçage 18 mm

Tous les fouets sont compatibles avec toutes les embases.

Pour vous faciliter le choix du bon modèle pour un réseau spécifique, veuillez consulter les informations dans le chapitre INFORMATIONS UTILES.

DESIGNATIONS POUR COMMANDER:

EMBASE	X-mount (ovale) avec connect. FME	CX-mount (circulaire) avec connect. FME	XP4-mount (ovale) avec 4 m de câble et connecteur FME	CXP4-mount (circulaire) avec 4 m de câble et connecteur FME
FREQUENCE				
824-894 MHz (EAMPS)	MU 906-X/l	MU 906-CX/l	MU 906-XP4/l	MU 906-CXP4/l
872-950 MHz (ETACS)	MU 906-X/m	MU 906-CX/m	MU 906-XP4/m	MU 906-CXP4/m
880-960 MHz (EGSM & NMT-900)	MU 906-X/h	MU 906-CX/h	MU 906-XP4/h	MU 906-CXP4/h

PROCOM France S.A.R.L. se réserve le droit d'améliorer les spécifications sans préavis.

MU 906-X/...

Montage



L'effet de l'ombre du toit d'un véhicule peut souvent influencer le diagramme de rayonnement d'antennes courtes installées sur le coffre ou l'aile. Ce problème se résout grâce à l'antenne MU 906-X/...

Grâce au design omnidirectionnel, cette antenne a un gain omnidirectionnel satisfaisant même si elles sont installées sur le coffre ou l'aile.

Les embases X et CX peuvent être installées partout sur la voiture. L'embase X ovale est spécialement prévue pour un montage sur la partie étroite entre le coffre et l'aile arrière.

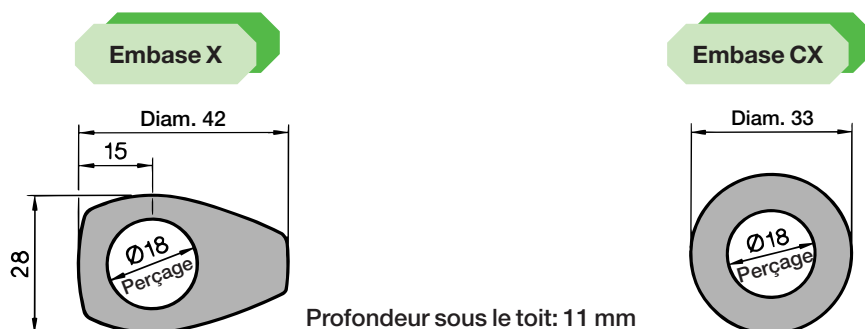
Le montage se fait de l'extérieur avec un perçage de 18 mm. Le montage peut se faire de l'intérieur avec un perçage de 14 mm.

Si vous installez l'antenne dans un trou de 14 mm, il faut enlever la bague en plastique en bas de l'embase avec un cutter.

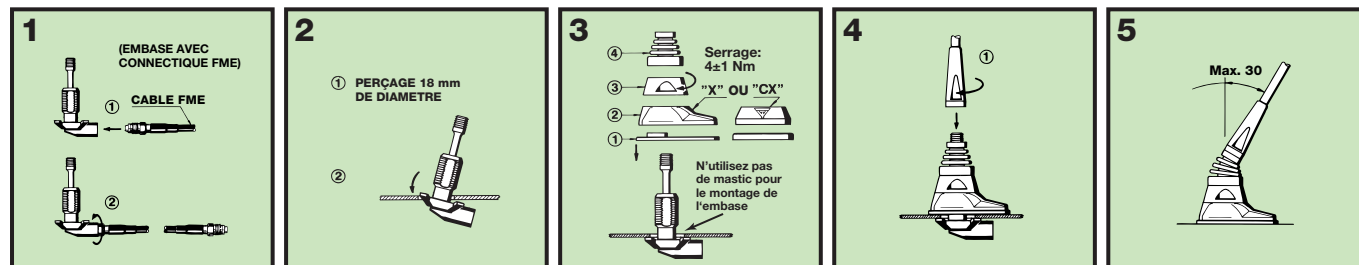
Avant le lavage automatique du véhicule, il faut enlever le fouet avec une clé de 9 mm. Après le lavage, il faut revisser le fouet et serrer avec la clé.

L'embase contient une partie inclinable jusqu'à 30° qui permet de toujours mettre le fouet en position verticale quelque soit l'angle d'installation.

1. DIMENSIONS D'INSTALLATION:



2. PROCEDURE D'INSTALLATION:



3. REGLAGE:

L'antenne est livrée pré réglée de l'usine et nécessite aucun réglage supplémentaire.