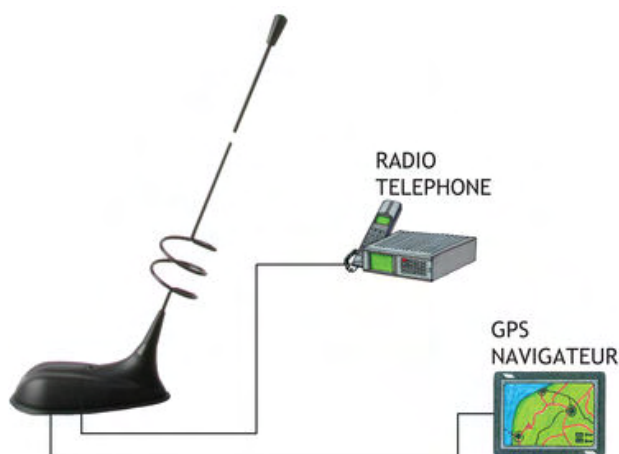


GPS-C MU 3/TETRA/I

Antenne GPS avec fouet 3 dB pour la bande TETRA

DESCRIPTION

- Antenne GPS pour les installations fixes.
- Fouet d'antenne externe s'installe sur l'embase GPS-Combi.
- Couverture de l'hémisphère entier.
- Amplificateur faible bruit à gain élevé incorporé.
- Polarisation circulaire droite (RHCP).
- Alimentation en 5 V (3 V et 12 V respectivement disponibles sur demande).
- Alimentation en courant continu par connecteur RF.
- Fouet conique en acier inoxydable chromé noir.
- 3 dB de gain pour la bande TETRA.



DESIGNATIONS POUR COMMANDER

REFERENCE	N° de PRODUIT
GPS-C MU 3/TETRA/I	132000130

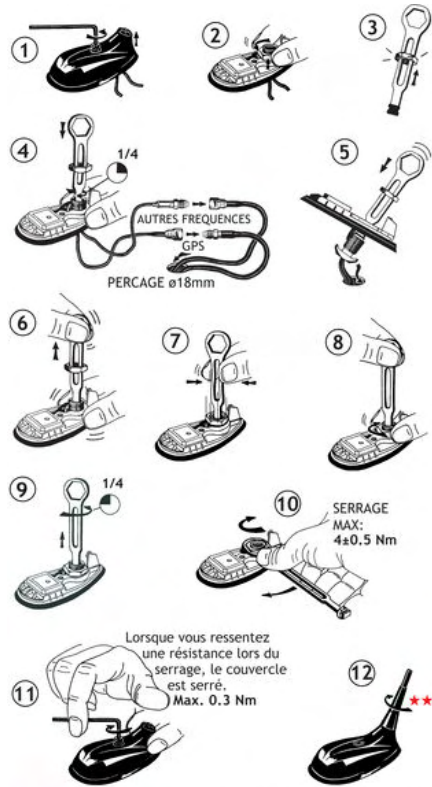
SPECIFICATIONS POUR LE FOUET

ELECTRIQUES	
MODELE	GPS-C MU 3/TETRA/I
TYPE D'ANTENNE	antenne fouet mobile 5/8 λ
FREQUENCE	380 - 400 MHz
IMPEDANCE	Nom. 50 Ω
POLARISATION	Verticale
GAIN	Environ 3 dB (selon EIA RS-329-1)
LARGEUR DE BANDE	≥ 20 MHz à SWR ≤ 2,5
ROS	≤ 1,5 à la fréq. de résonance
PUISSANCE	25 W
MECANIQUES	
MATERIAUX	Acier inoxydable conique, chromé noir Laiton chromé noir
COULEUR	Noire
HAUTEUR	Environ 450 mm
POIDS	Environ 60 g
MONTAGE	Sur l'embase GPS-Combi

SPECIFICATIONS POUR L'EMBASE GPS-COMBI

ELECTRIQUES Spécifications générales	
MODELE	GPS-COMBI MOUNT
TYPE D'ANTENNE	Antenne patch active
FREQUENCE	1575 MHz
IMPEDANCE	Nom. 50 Ω
POLARISATION	Polarisation circulaire droite
COUVERTURE	Hémisphérique
GAIN	28 dBic direction axiale (typ.)
ATT. POLARISATION CROISEE	> 10 dB (typ.)
SELECTIVITE	> 45 dB à ± 45 MHz
Amplificateur incorporé	
GAIN	> 30 dB (typ.)
FACTEUR DE BRUIT	< 1 dB (typ.)
P 1dB	Approx. +7 dBm
ROS (Sortie)	≤ 2.0
VOLTAGE	5 ± 0,5 VDC (3 V et 12 V respectivement disponibles sur demande)
CONSUMMATION	Environ 25 mA
MECANIQUES (uniquement pour la partie GPS)	
MATERIAUX	Laiton traité cuivre Acier inoxydable Thermoplastique renforcé
COULEUR	Noire
TEMPERATURE	-35° C → +75° C
CONNECTEUR	FME (mâle pour GPS) + FME (femelle pour antenne mobile)
COUPLE D'INSTALL. RECOMMANDE	4 ± 0.5 Nm
DIMENSIONS (H x L)	Environ 30 x 89 mm
EPAISSEUR DU TOIT	Max. 2.0 mm
POIDS	Environ 114 g
MONTAGE	Perçage 18 mm ø (Pour un toit avec une épaisseur de 2,5 mm, le perçage doit être 18,5 mm ø). Outils de montage fournis

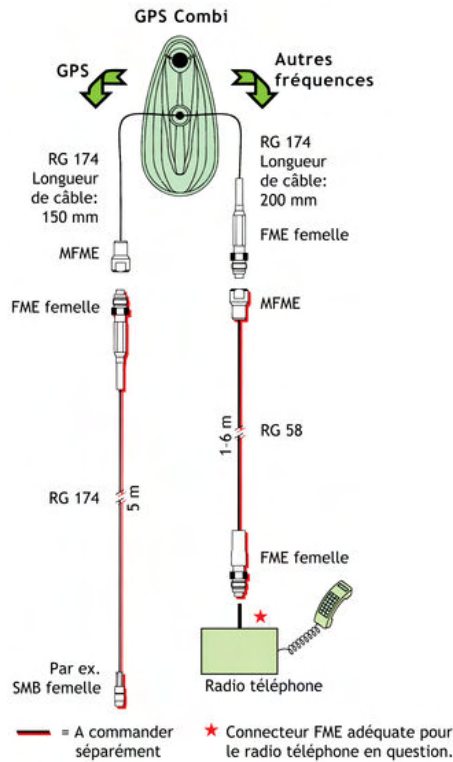
INSTRUCTIONS DE MONTAGE



★★ Avant le lavage du véhicule, il faut toujours enlever le fouet.

N'utilisez pas de mastic sur le joint ou autres endroits pour le montage de l'embase.

MONTAGE DU CABLE



COURBES DE REPOSE TYPIQUE

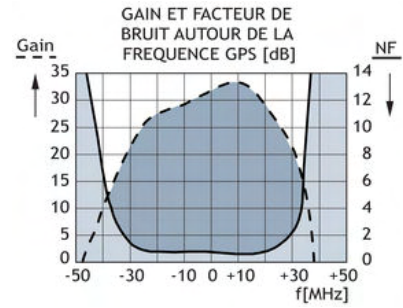
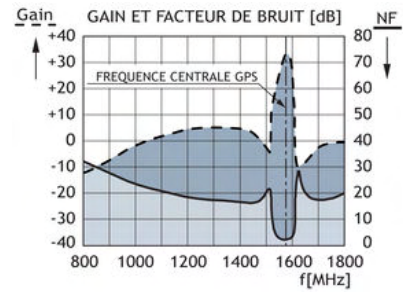
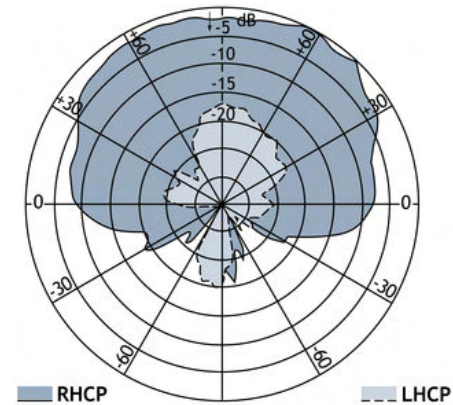


DIAGRAMME DE RAYONNEMENT VERTICAL



PROCOM France S.A.R.L. se réserve le droit d'améliorer les spécifications sans préavis.

17/03/2011