

DFA 450/900-X/...

Antenne mobile bi-bande pour les bandes 450 et 900 MHz

PROCOM

DESCRIPTION:

- ★ Cette antenne vous permettra:
 - d'utiliser des émetteurs/récepteurs en 450 et 900 MHz avec la même antenne,
 - d'utiliser simultanément des émetteurs/récepteurs en 450 et 900 MHz avec la même antenne en utilisant un diplexeur (DIPX 500/800 - à commander séparément),
 - d'utiliser un émetteur/récepteur bi-bande (450 et 900 MHz) sur la même antenne (ne nécessite pas de diplexeur).
- ★ Prérégulée dans chaque bande, gain uniforme dans chaque bande.
- ★ Embase X en acier inoxydable avec filetage M6 pour fixer le fouet.
- ★ Montage simple, uniquement de l'extérieur.
- ★ Modèles disponibles avec X-mount (ovale), CX-mount (circulaire) et MM-mount (magnétique).
- ★ Choix entre 2 modèles de connexions:
 - ★ X-mount, MM-mount : Connectique FME (sans câble).
 - ★ XP4-mount : Câble de 4 m prémonté avec connecteur FME à l'extrémité.

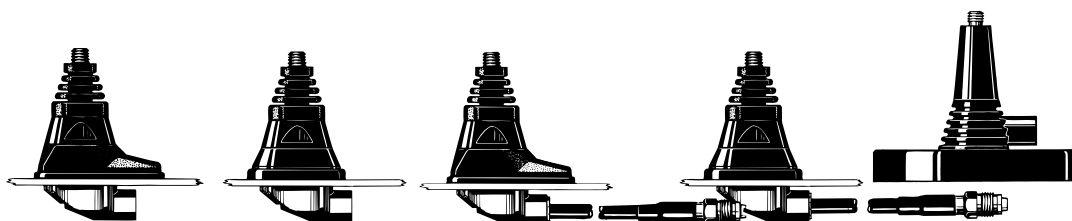
X-Mount

CX-Mount

XP4-Mount

CXP4-Mount

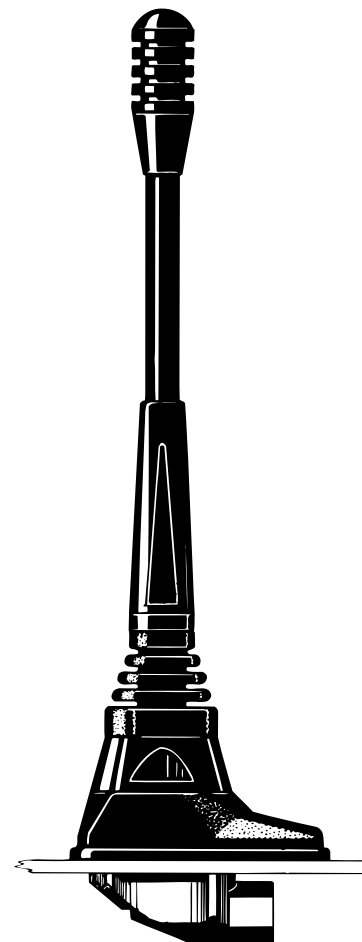
MM-Mount



Tous les fouets sont compatibles avec toutes les embases.

SPECIFICATIONS:

ELECTRIQUES	
MODELE	DFA 450/900-X/...
TYPE D'ANTENNE	Antenne mobile bi-bande
FREQUENCE	Indiquez la fréq. en 450 MHz entre 380 et 470 MHz Indiquez la fréq. en 900 MHz entre 800 et 960 MHz
IMPEDANCE	Nom. 50 Ω
POLARISATION	Verticale
GAIN	Environ 0 dB sur chaque bande (selon EIA RS-329-1)
LARGEUR DE BDE	450 MHz: > 25 MHz à ROS ≤ 2,0 (typ.) 900 MHz: > 80 MHz à ROS ≤ 1,5 (typ.)
ROS	≤ 1,5 à la fréquence d'émission
PUISSANCE MAX.	50 Watts
MECANIQUES	
MATERIAUX	Fouet: Fibre de verre noir. Laiton chromé noir Embase: Laiton chromé noir Plastique résistant à l'environnement Acier inoxydable
COUPLE DE SERRAGE RECOMMANDE POUR L'INSTALLATION	4 ± 1 Nm
COULEUR	Noire
HAUTEUR	Environ 140 mm
POIDS	Modèle X : Environ 60 g Modèle XP4 : Environ 200 g Modèle MM : Environ 270 g
MONTAGE	Perçage 18 mm



AVANT DE PASSER COMMANDE:

Quand vous passez commande, les fréquences d'opération dans chaque bande doivent être indiquées. En cas d'opération duplex, vous devez uniquement indiquer la fréquence TX. En cas d'utilisation d'un réseau cellulaire dans la bande des 900 MHz, veuillez indiquer le réseau cellulaire.

PROCOM France S.A.R.L. se réserve le droit d'améliorer les spécifications sans préavis.

DFA 450/900-X/...

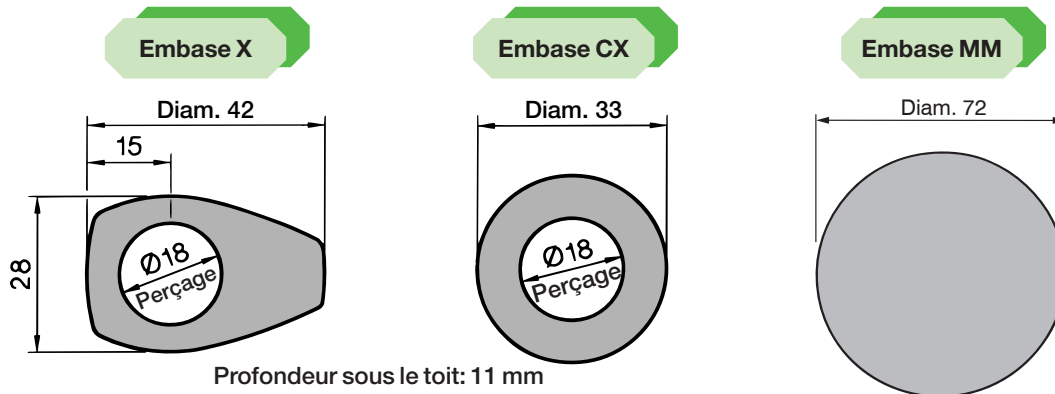
Montage



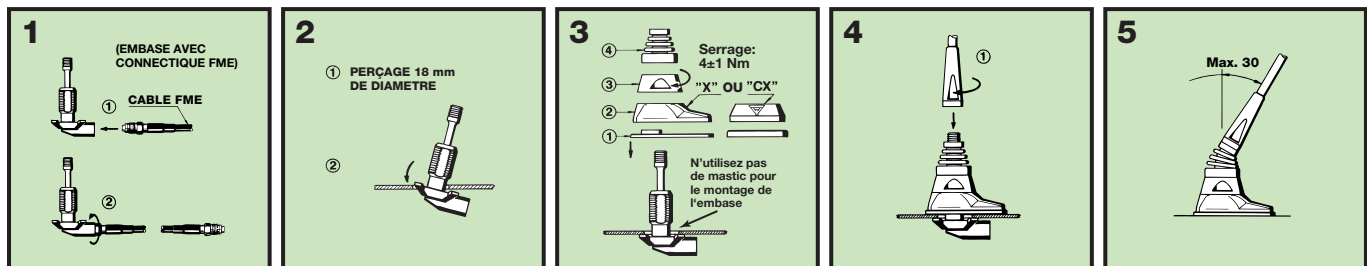
Cette antenne doit toujours être installée sur le toit du véhicule pour assurer une couverture omnidirectionnelle optimale. Le montage se fait de l'extérieur avec un perçage de 18 mm. Le montage peut se faire de l'intérieur avec un perçage de 14 mm. Si vous installez l'antenne dans un trou de 14 mm, il faut enlever la bague en plastique en bas de l'embase avec un cutter. Avant le lavage automatique du véhicule, il faut enlever le fouet avec une clé de 9 mm. Après le lavage, il faut revisser le fouet et serrer avec la clé.

La mini-embase magnétique (MM) est une petite embase magnétique avec une puissance importante. Une couche de silicone sur la surface de contact protège le toit de la voiture et assure une friction maximale.

1. DIMENSIONS D'INSTALLATION:



2. PROCEDURE D'INSTALLATION:

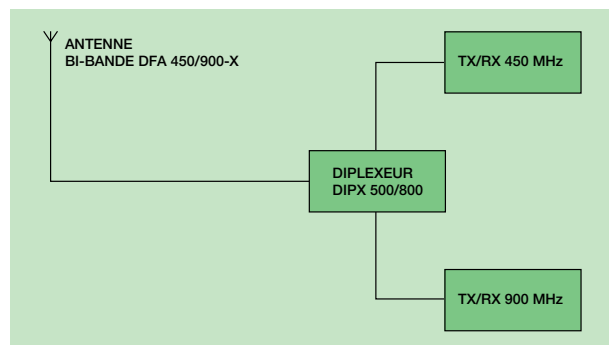


L'utilisation d'une seule antenne présente plusieurs avantages. Il faut un seul perçage et un seul câble, l'apparence de la voiture n'est pas dérangée par plusieurs fouets, et finalement, il n'y a aucune apparence d'équipement radio dans le véhicule.

Si vous utilisez deux émetteurs/récepteurs sur la même antenne en même temps, il faut utiliser un diplexeur DIPX 500/800 (voir diagramme ci-dessous). Le but du diplexeur est de protéger les deux entrées réception contre les transmissions des autres bandes, et d'assurer une faible perte entre l'émetteur/récepteur et l'antenne qui n'est pas chargée de l'autre bande.

Si vous souhaitez des renseignements supplémentaires, veuillez consulter les spécifications techniques du diplexeur DIPX 500/800. Le diplexeur couvre entièrement les deux bandes, il n'est donc pas nécessaire de le prérégler.

DIAGRAMME DE COUPLAGE:



VEUILLEZ NOTER:

Pour des raisons de sécurité:

1. Si vous utilisez le modèle DFA 450/900-MM, la vitesse ne doit pas excéder 140 km/h.
2. Si vous utilisez l'embase MM avec d'autres fouets (hauteur maximale 320 mm), la vitesse ne doit pas excéder 115 km/h.