

DFA 450/900-ZG/...

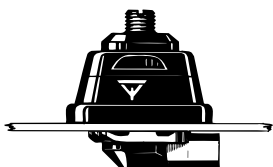
Antenne mobile bi-bande
pour les bandes 450 et 900 MHz

PROCOM

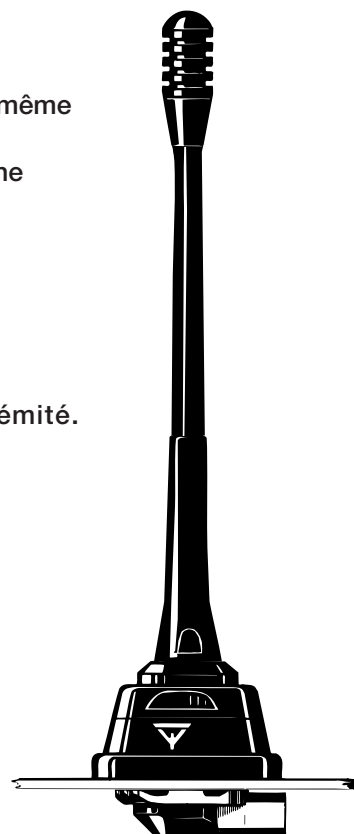
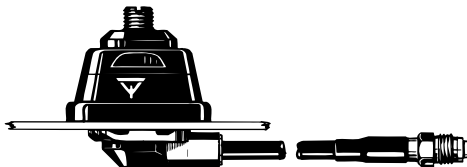
DESCRIPTION:

- ★ Cette antenne vous permettra:
 - d'utiliser des émetteurs/récepteurs en 450 et 900 MHz avec la même antenne,
 - d'utiliser simultanément des émetteurs/récepteurs en 450 et 900 MHz avec la même antenne en utilisant un diplexeur (DIPX 500/800 - à commander séparément),
 - d'utiliser un émetteur/récepteur bi-bande (450 et 900 MHz) sur la même antenne (ne nécessite pas de diplexeur).
- ★ Préréglée dans chaque bande, gain uniforme dans chaque bande.
- ★ Embase ZG en acier inoxydable avec filetage M8 pour fixer le fouet.
- ★ Montage simple, uniquement de l'extérieur.
- ★ Choix entre 2 modèles de connexions:
 - ★ ZG-mount : Connectique FME (sans câble).
 - ★ ZGP4-mount : Câble de 4 m prémonté avec connecteur FME à l'extrémité.

ZG-Mount



ZGP4-Mount



Tous les fouets sont compatibles avec toutes les embases.

SPECIFICATIONS:

ELECTRIQUES	
MODELE	DFA 450/900-ZG/...
TYPE D'ANTENNE	Antenne mobile bi-bande
FREQUENCE	Indiquez la fréq. en 450 MHz entre 380 et 470 MHz Indiquez la fréq. en 900 MHz entre 800 et 960 MHz
IMPEDANCE	Nom. 50 Ω
POLARISATION	Verticale
GAIN	Environ 0 dB sur chaque bande (selon EIA RS-329-1)
LARGEUR DE BDE	450 MHz: > 25 MHz à ROS ≤ 2,0 (typ.) 900 MHz: > 80 MHz à ROS ≤ 1,5 (typ.)
ROS	≤ 1,5 à la fréquence d'émission
PUISSANCE MAX.	50 Watts
MECANIQUES	
MATERIAUX	Fouet: Fibre de verre noir. Laiton chromé noir Embase: Laiton chromé noir Plastique résistant à l'environnement Acier inoxydable
COUPLE DE SERRAGE RECOMMANDE POUR L'INSTALLATION	7.5 ± 1 Nm
COULEUR	Noire
HAUTEUR	Environ 160 mm
POIDS	Modèle ZG : Environ 70 g Modèle ZGP4 : Environ 250 g
MONTAGE	Perçage 21 mm

ACCESSOIRES FME CABLES FME

LONGUEUR	REF.
1m	1m FME
2m	2m FME
3m	3m FME
4m	4m FME
5m	5m FME
6m	6m FME
4m blanc	4m FME-white
6m blanc	6m FME-white
12m blanc	12m FME-white
18m blanc	18m FME-white

Pour plus d'information sur d'autres types de câbles FME, veuillez consulter les pages techniques sur nos câbles sous l'onglet accessoires dans notre catalogue.

ACCESSOIRES FME CONNECTEURS FME

CONNECTEURS	REF.
FME-FME	FME-FME
Prolongation	FMEP
N	FME-N
FSMA	FME-FSMA
BNC	FME-BNC
TNC	FME-TNC
UHF	FME-UHF
Mini-UHF	FME-MUHF
MUHF coudé	FME-EMUHF
BNC coudé	FME-EBNC
TNC coudé	FME-ETNC
SMA	FME-SMA

AVANT DE PASSER COMMANDE:

Quand vous passez commande, les fréquences d'opération dans chaque bande doivent être indiquées. En cas d'opération duplex, vous devez uniquement indiquer la fréquence TX. En cas d'utilisation d'un réseau cellulaire dans la bande des 900 MHz, veuillez indiquer le réseau cellulaire.

PROCOM France S.A.R.L. se réserve le droit d'améliorer les spécifications sans préavis.

DFA 450/900-ZG/...

Montage



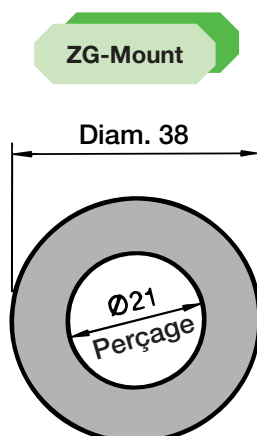
L'embase ZG est prévue pour une installation de l'extérieur avec perçage de 21 mm sur des surfaces horizontales comme par exemple sur le coffre ou sur le toit.

Une bonne surface de contact à l'intérieur de la voiture doit être assurée pour permettre à l'embase d'être en contact direct avec les parties métalliques du véhicule, ce qui est d'une grande importance pour la performance de l'antenne.

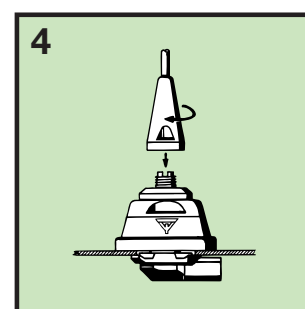
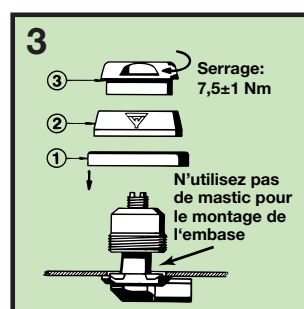
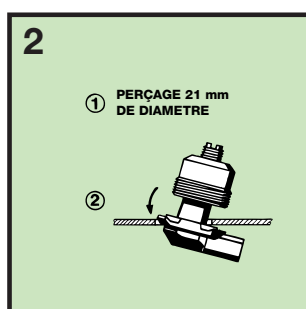
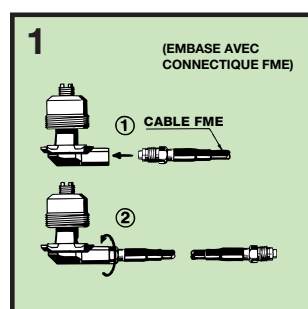
L'embase ZG est livrée avec filetage M8 x 1. Cette construction répond aux demandes d'une embase fine de profil bas qui protège en même temps contre le vol du fouet.

Avant le lavage automatique, le fouet s'enlève facilement à l'aide d'une clé 12 mm. Après le lavage, il faut revisser le fouet et serrer avec la clé.

1. DIMENSIONS D'INSTALLATION:



2. PROCEDURE D'INSTALLATION:



N'utilisez pas de mastic sur le joint ou autres endroits pour le montage de l'embase.

L'utilisation d'une seule antenne présente plusieurs avantages. Il faut un seul perçage et un seul câble, l'apparence de la voiture n'est pas dérangée par plusieurs fouets, et finalement, il n'y a aucune apparence d'équipement radio dans le véhicule.

Si vous utilisez deux émetteurs/récepteurs sur la même antenne en même temps, il faut utiliser un diplexeur DIPX 500/800 (voir diagramme ci-dessous). Le but du diplexeur est de protéger les deux entrées réception contre les transmissions des autres bandes, et d'assurer une faible perte entre l'émetteur/récepteur et l'antenne qui n'est pas chargée de l'autre bande.

Si vous souhaitez des renseignements supplémentaires, veuillez consulter les spécifications techniques du diplexeur DIPX 500/800. Le diplexeur couvre entièrement les deux bandes, il n'est donc pas nécessaire de le pré régler.

DIAGRAMME DE COUPLAGE:

