

MU 7-LX/...

Antenne mobile $1/4 \lambda$ pour la bande des 450 MHz

PROCOM

DESCRIPTION:

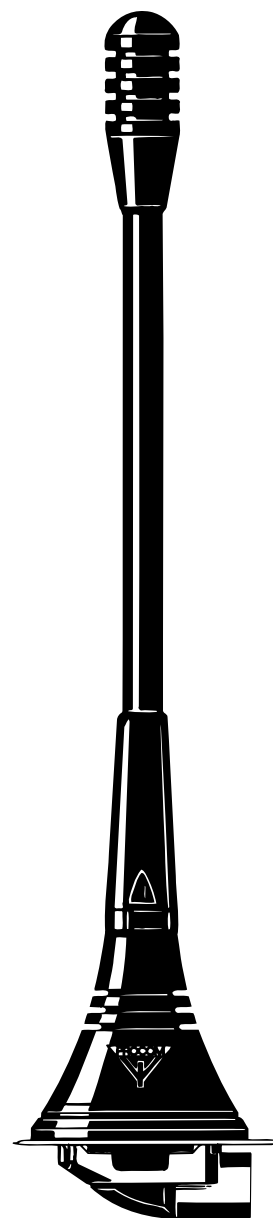
- ★ Antenne mobile 0 dB, fouet en acier couvert de silicone, très flexible.
- ★ Le modèle MU 7-LX/s couvre de 370 à 410 MHz
Le modèle MU 7-LX/l couvre de 406 à 440 MHz
Le modèle MU 7-LX/h couvre de 430 à 470 MHz
– pas de réglage nécessaire.
- ★ Embase LX en acier inoxydable – qualité professionnelle en design élégant et simple.
- ★ Spécialement bien adaptée pour une installation sur le toit.
- ★ Livrée avec connectique FME (le câble est à commander séparément).
- ★ Partie flexible dans l'embase permettant d'incliner le fouet (inclinable jusqu'à 15° avec la main).
- ★ Montage simple, uniquement de l'extérieur (perçage 18 mm).

DESIGNATIONS POUR COMMANDER:

GAMME DE FREQ.	REF.
370–410 MHz	MU 7-LX/s
406–440 MHz	MU 7-LX/l
430–470 MHz	MU 7-LX/h

SPECIFICATIONS:

ELECTRIQUES	
MODELE	MU 7-LX/...
TYPE D'ANTENNE	Antenne mobile $1/4 \lambda$
FREQUENCE	La bde des 450 MHz est couverte par 3 modèles
IMPEDANCE	Nom. 50 Ω
POLARISATION	Verticale
GAIN	0 dB (selon EIA RS-329-1)
LARGEUR DE BDE	≥ 40 MHz
ROS	$\leq 1,3$ à la fréq. de résonance
PUISSANCE MAX.	100 Watts
MECANIQUES	
MATERIAUX	Fouet: Fil acier couvert de silicone Laiton chromé noir Embase: Acier inoxydable Laiton Plastique résistant à l'environnement
COUPLE DE SERRAGE RECOMMANDE POUR L'INSTALLATION	3,5 Nm max.
CABLE	Le câble FME est à commander séparément
COULEUR	Noire
HAUTEUR	Environ 160 mm
POIDS	Environ 45 g
MONTAGE	Perçage 18 mm



MU 7-LX/...

Montage

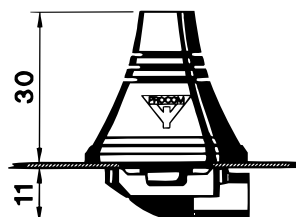
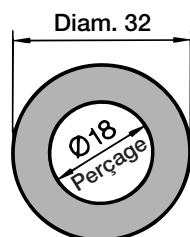


L'embase LX est spécialement adaptée pour un montage sur toit. Il est conseillé d'installer l'antenne au milieu du toit pour assurer une couverture omnidirectionnelle maximale. L'installation peut se faire avec un perçage de 18 mm de l'extérieur. Avant le lavage automatique du véhicule, il faut enlever le fouet avec une clé de 9 mm. Après le lavage, il faut revisser le fouet et serrer avec la clé.

L'embase LX contient une partie inclinable ($\pm 15^\circ$) qui permet de toujours mettre le fouet en position verticale.

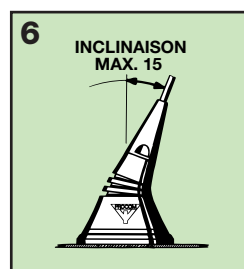
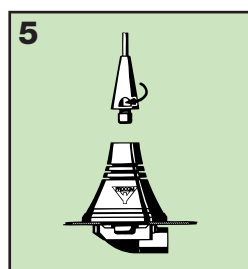
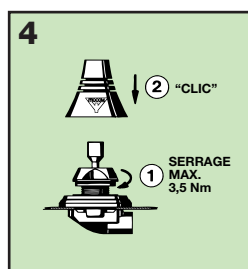
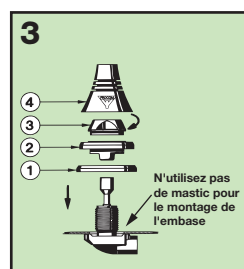
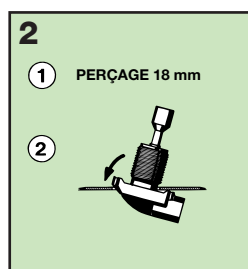
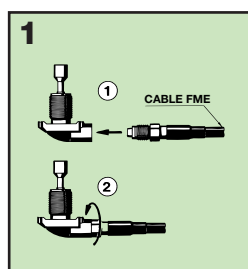
1. DIMENSIONS D'INSTALLATION:

Embase LX



Profondeur sous le toit: 11 mm

2. PROCEDURE D'INSTALLATION:



VEUILLEZ NOTER: Lors du serrage du filetage (voir dessin 4), il faut vérifier que la clé soit dans la bonne position.

3. REGLAGE:

L'antenne est livrée pré-réglée de l'usine et nécessite aucun réglage supplémentaire.