

MU 3-BZ

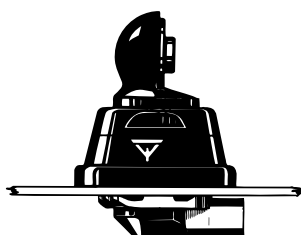
Antenne mobile 5/8 λ pour la bande des 450 MHz

PROCOM

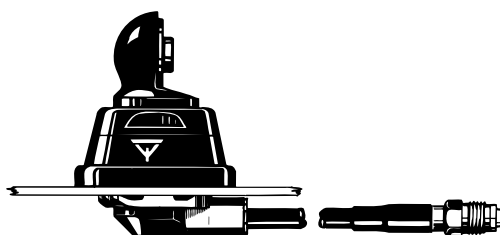
DESCRIPTION:

- ★ Fouet en acier inoxydable chromé noir avec rotule.
- ★ Réglable par coupe entre 380 et 470 MHz.
- ★ Embase BZ en acier inoxydable avec rotule et vis papillon pour fixer le fouet.
- ★ Montage simple, uniquement de l'extérieur.
- ★ Choix entre 2 modèles de connexions:
 - ★ BZ-mount : Connectique FME (sans câble).
 - ★ BZP4-mount : Câble de 4 m prémonté avec connecteur FME à l'extrémité.

BZ-Mount



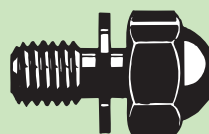
BZP4-Mount



SPECIFICATIONS:

ELECTRIQUES	
MODELE	MU 3-BZ
TYPE D'ANTENNE	Antenne mobile 5/8 λ
FREQUENCE	Réglage par coupe entre 380 et 470 MHz
IMPEDANCE	Nom. 50 Ω
POLARISATION	Verticale
GAIN	Environ 3 dB
LARGEUR DE BDE	≥ 12 MHz à ROS $\leq 1,5$
ROS	$\leq 1,3$ à la fréq. de résonance
PUISSANCE MAX.	100 Watts
MECANIQUES	
MATERIAUX	Fouet: Acier inoxydable et laiton, chromé noir Embase: Laiton chromé noir Plastique résistant à l'environnement Acier inoxydable
COUPLE DE SERRAGE RECOMMANDE POUR L'INSTALLATION	7,5 \pm 1 Nm
COULEUR	Noire
HAUTEUR	Environ 58 cm
POIDS	Modèle BZ : Environ 140 g Modèle BZP4 : Environ 280 g
MONTAGE	Perçage 21 mm

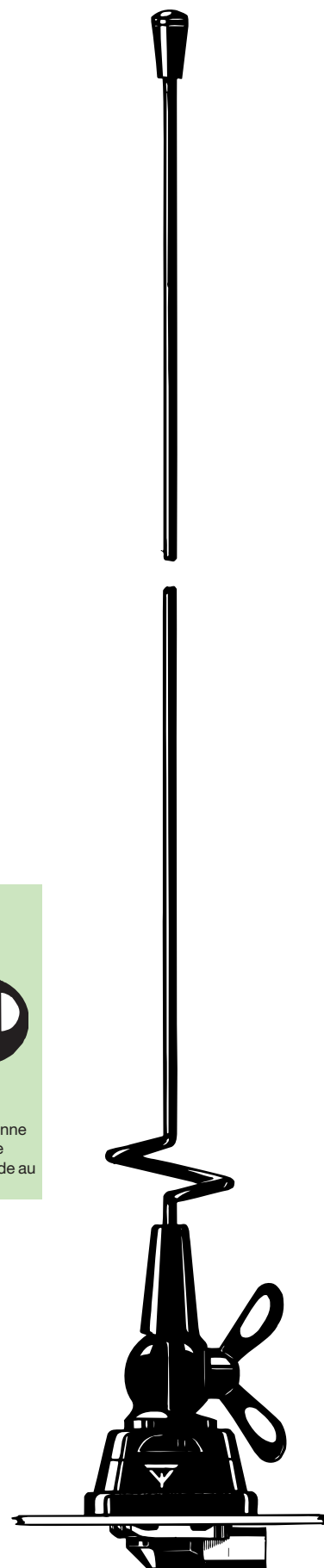
Option vis ronde:



Ajoutez un K à la désignation de l'antenne si vous souhaitez une antenne avec vis ronde au lieu de vis papillon.

DESIGNATIONS POUR COMMANDER:

EMBASE	BZ-mount avec connect. FME	BZP4-mount avec 4 m de câble et connecteur FME
REF.	MU 3-BZ	MU 3-BZP4



MU 3-BZ

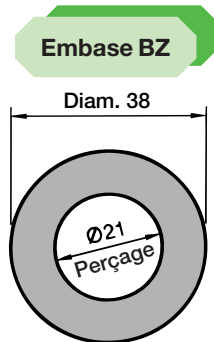
Montage



Cette antenne est livrée avec l'embase BZ. Le fouet est fixé sur l'embase à l'aide d'une rotule et d'une vis papillon. La rotule réglable permet d'installer le fouet en position verticale, indépendamment de l'angle de base d'installation.

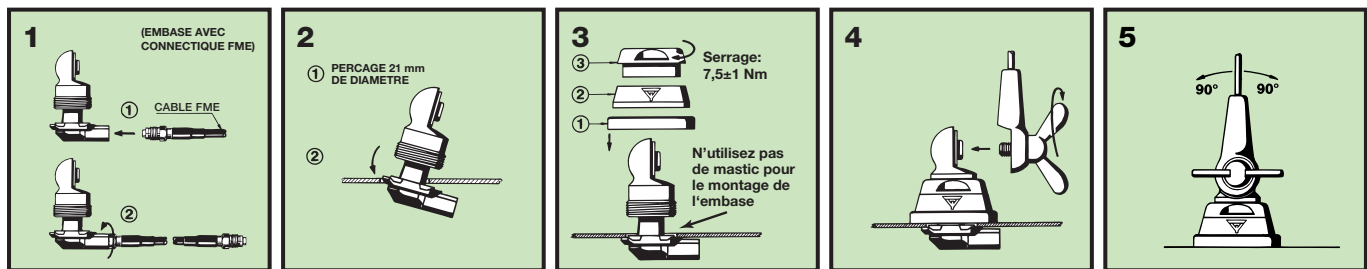
L'embase BZ est spécialement adaptée pour le montage sur le toit d'un véhicule grâce à la possibilité de faire l'installation uniquement de l'extérieur. L'antenne peut être installée partout sur le véhicule, car l'embase BZ est adaptée pour une installation comme par exemple sur un coffre ou sur une aile.

1. DIMENSIONS D'INSTALLATION:



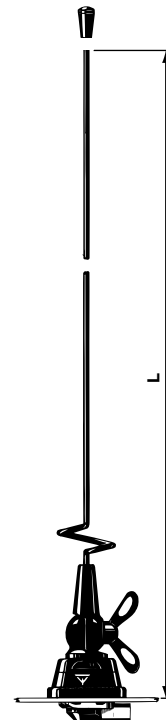
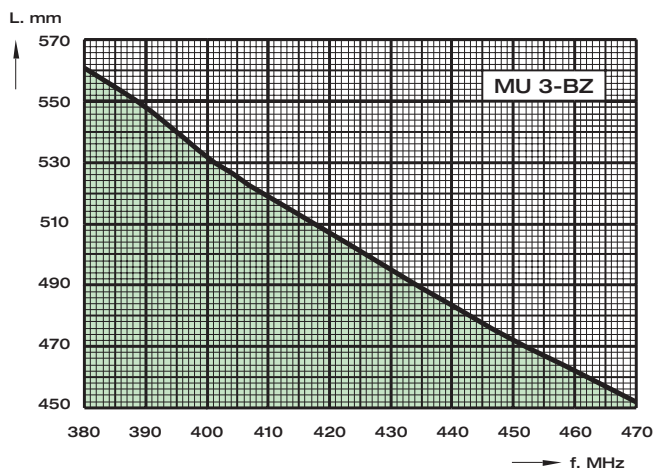
Profondeur sous le toit: 10,5 mm

2. PROCEDURE D'INSTALLATION:



3. REGLAGE:

L'antenne doit toujours être réglée après installation à l'aide d'un ROS-mètre. L'abaque ci-dessous vous servira de guide pour la procédure de coupe.



VEUILLEZ NOTER:

1. Le modèle standard est livré avec vis papillon, mais pour rendre l'antenne plus discrète, elle peut être livrée avec une vis ronde au lieu d'une vis papillon. Ceci protège également contre le vol. Pour obtenir cette version, veuillez ajouter un K à la référence de l'antenne.
2. L'antenne peut être livrée pré-réglée pour les fréquences souhaitées par le client. Veuillez consulter notre tarif pour connaître les frais supplémentaires pour le réglage.