

# MU 1-Z/...

Antenne mobile 1/4 λ pour la bande des 450 MHz

## DESCRIPTION

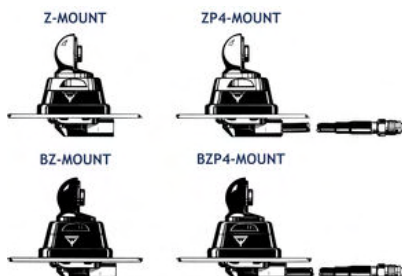
- Fouet en acier brillant avec rotule.
- Le modèle MU 1-Z/s couvre de 370 à 410 MHz  
Le modèle MU 1-Z/l couvre de 406 à 440 MHz  
Le modèle MU 1-Z/h couvre de 430 à 470 MHz  
– pas de réglage nécessaire.
- Embase Z en acier inoxydable avec rotule et vis papillon pour fixer le fouet.
- Disponible en brillant ou noire (embase et fouet):
  - MU 1-Z/... : Modèle brillant.
  - MU 1-BZ/... : Modèle noir.
- Montage simple, uniquement de l'extérieur.
- Choix entre 2 modèles de connexions:
  - Z-mount : Connectique FME (sans câble).
  - ZP4-mount : Câble de 4 m prémonté avec connecteur FME à l'extrémité.



Option vis ronde:



Ajoutez un K à la désignation de l'antenne si vous souhaitez une antenne avec vis ronde au lieu de vis papillon.



## DESIGNATIONS POUR COMMANDER

EMBASE	FREQUENCE		
	370-410 MHz	406-440 MHz	430-470 MHz
Z-mount avec connect. FME BRILLANT	MU 1-Z/s	MU 1-Z/l	MU 1-Z/h
BZ-mount avec connect. FME NOIR	MU 1-BZ/s	MU 1-BZ/l	MU 1-BZ/h
Z-mount avec 4 m de câble et connect. FME BRILLANT	MU 1-ZP4/s	MU 1-ZP4/l	MU 1-ZP4/h
BZ-mount avec 4 m de câble et connect. FME NOIR	MU 1-BZP4/s	MU 1-BZP4/l	MU 1-BZP4/h

## SPECIFICATIONS

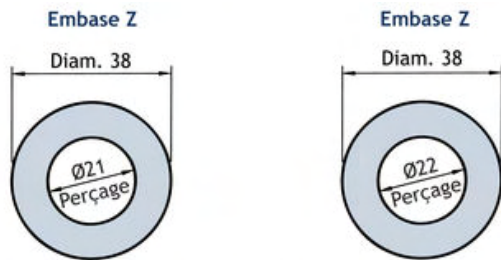
ELECTRIQUES	
MODELE	MU 1-Z/...
TYPE D'ANTENNE	Antenne mobile 1/4 λ
FREQUENCE	La bande des 450 MHz est couverte par 3 modèles
IMPEDANCE	Nom. 50 Ω
POLARISATION	Verticale
GAIN	0 dB (selon EIA RS-329-1)
LARGEUR DE BDE	≥ 45 MHz à ROS ≤ 1.5
ROS	≤ 1.2 à la fréq. de résonance
PUISSANCE MAX.	100 W
MECANIQUES	
MATERIAUX	<b>Fouet:</b> Acier inoxydable, brillant ou noir Laiton chromé <b>Embase:</b> Laiton chromé. Plastique résistant aux chocs et à l'environnement Acier inoxydable
COUPLE DE SERRAGE RECOMMANDE POUR L'INSTALLATION	7.5 ± 1 Nm
COULEUR	Brillante ou noire, voir ci-dessus
HAUTEUR	Environ 185 mm
POIDS	Modèle Z: Environ 140 g Modèle ZP4: Environ 280 g
MONTAGE	Trou de perçage de 21 mm de dia. (Trou de perçage de 22 mm de dia. épaisseur de toit 5 - 7,5 mm)
EPAISSEUR DE TOIT	Max. 2,0 mm (Modèles jusqu'à 7,5 mm sur demande)

## INSTALLATION

L'antenne est livrée avec une embase type Z-mount. Le fouet se fixe à l'embase à l'aide de notre système à rotule et vis papillon. La rotule ajustable assure que le fouet peut toujours être installé dans une position verticale, indépendamment de l'angle de l'endroit d'installation.

L'embase Z-mount est très bien adaptée pour un montage sur le toit d'une voiture grâce à la possibilité de l'installer avec accès de l'extérieur. L'embase Z-mount pour une épaisseur de toit de 2 mm à 7,5 mm doit être installée de l'intérieur. Cependant l'antenne peut être installée sur n'importe quel endroit sur la voiture car l'embase Z-mount est également adaptée pour une installation sur le coffre ou sur l'aile.

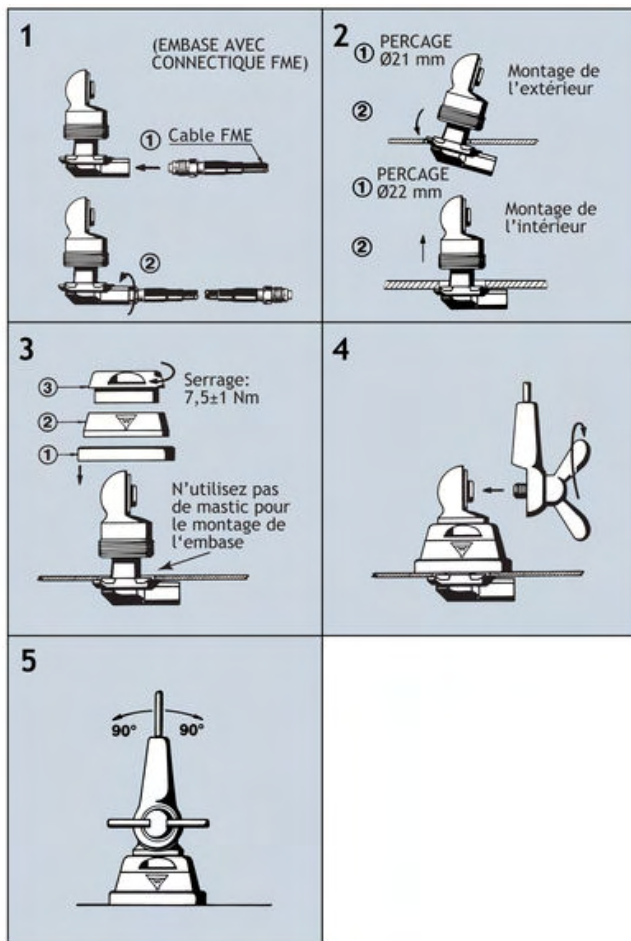
### 1. DIMENSIONS D'INSTALLATION



Profondeur sous le toit: 10,5 mm  
Montage depuis l'extérieur

Profondeur sous le toit: 10,5 mm  
Montage depuis l'intérieur

### 2. PROCEDURE D'INSTALLATION



N'utilisez pas de mastic sur le joint ou autres endroits pour le montage de l'embase.

### 3. REGLAGE/CONVERSION DES MODELES

L'antenne est livrée pré-réglée de l'usine et nécessite aucun réglage supplémentaire.

Si vous souhaitez convertir le modèle MU 1-Z/s en MU 1-Z/l, vous devez couper 12 mm du fouet.

Si vous souhaitez convertir le modèle MU 1-Z/l en MU 1-Z/h, vous devez couper 10 mm du fouet.

### VEUILLEZ NOTER

Le modèle standard est livré avec vis papillon, mais pour rendre l'antenne plus discrète, elle peut être livrée avec une vis ronde au lieu d'une vis papillon. Ceci protège également contre le vol. Pour obtenir cette version, veuillez ajouter un K à la référence de l'antenne.



PROCOM France S.A.R.L. se réserve le droit d'améliorer les spécifications sans préavis.

05/08/2010