

DFA 2/900-X/...

Antenne mobile bi-bande pour les bandes 160 et 900 MHz

PROCOM

DESCRIPTION:

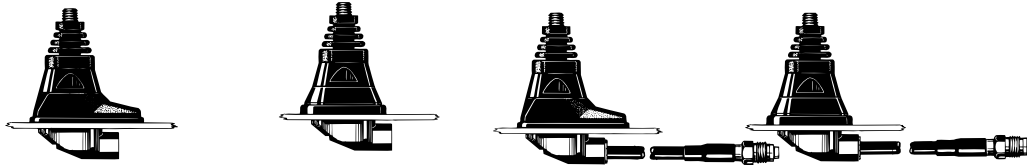
- ★ Bruit de vent très faible grâce au nouveau design.
- ★ Cette antenne vous permettra:
 - d'utiliser des émetteurs/récepteurs en 160 et 900 MHz avec la même antenne,
 - d'utiliser simultanément des émetteurs/récepteurs en 160 et 900 MHz avec la même antenne en utilisant un diplexeur (DIPX 225/330 ou DIPX 500/800 - à commander séparément),
 - d'utiliser un émetteur/récepteur bi-bande (160 et 900 MHz) sur la même antenne.
- ★ Préréglée dans chaque bande, gain uniforme dans chaque bande.
- ★ Embase X en acier inoxydable avec filetage M6 pour fixer le fouet.
- ★ Montage simple, uniquement de l'extérieur.
- ★ Modèles disponibles avec X-mount (ovale) et CX-mount (circulaire).
- ★ Choix entre 2 modèles de connexions:
 - ★ X-mount : Connectique FME (sans câble).
 - ★ XP4-mount : Câble de 4 m prémonté avec connecteur FME à l'extrémité.

X-Mount

CX-Mount

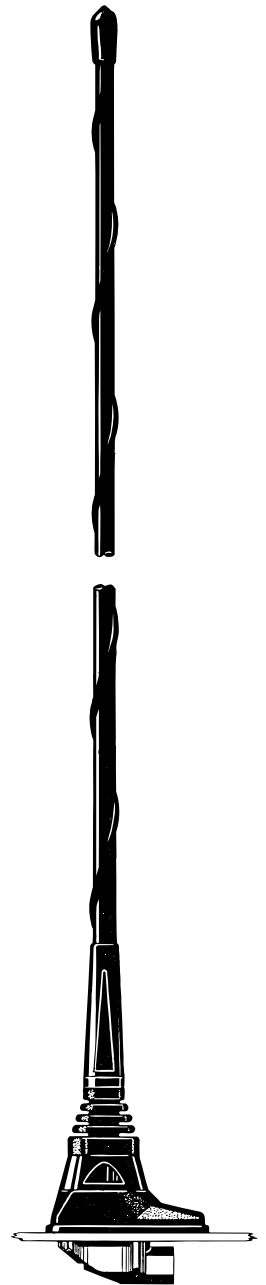
XP4-Mount

CXP4-Mount



SPECIFICATIONS:

ELECTRIQUES	
MODELE	MDFA 2/900-X/...
TYPE D'ANTENNE	Antenne mobile bi-bande
FREQUENCE	Indiquez la fréq. en 160 MHz entre 144 et 175 MHz Indiquez la fréq. en 900 MHz entre 820 et 960 MHz
IMPEDANCE	Nom. 50 Ω
POLARISATION	Verticale
GAIN	0 dB dans chaque bande (selon EIA RS-329-1)
LARGEUR DE BDE	160 MHz: ≥ 8 MHz à ROS ≤ 2,0 900 MHz: ≥ 50 MHz à ROS ≤ 2,0
ROS	160 MHz: ≤ 1,75 à la fréq. de résonance 900 MHz: ≤ 1,2 à la fréq. de résonance
PUISSANCE MAX.	30 Watts
MECANIQUES	
MATERIAUX	Fouet: Fibre de verre conique, laiton chromé noir Embase: Laiton chromé noir Plastique résistant à l'environnement Acier inoxydable
COUPLE DE SERRAGE RECOMMANDE POUR L'INSTALLATION	4 ± 1 Nm
COULEUR	Noire
HAUTEUR	Environ 50 cm
POIDS	Modèle X : Environ 80 g Modèle XP4 : Environ 220 g
MONTAGE	Perçage 18 mm



AVANT DE PASSER COMMANDE:

Quand vous passez commande, les fréquences d'opération dans chaque bande doivent être indiquées. En cas d'opération duplex, vous devez uniquement indiquer la fréquence TX. En cas d'utilisation d'un réseau cellulaire dans la bande des 900 MHz, veuillez indiquer le réseau cellulaire.

EXEMPLES POUR COMMANDER:

EMBASE		X-mount (ovale) avec connect. FME	CX-mount (circulaire) avec connect. FME	XP4-mount (ovale) avec 4 m de câble et connecteur FME	CXP4-mount (circulaire) avec 4 m de câble et connecteur FME
PAIRE DE FREQ.					
160:	169 MHz	DFA 2/900-X/ 169/865	DFA 2/900-CX/ 169/865	DFA 2/900-XP4/ 169/865	DFA 2/900-CXP4/ 169/865
900:	865 MHz				
160:	TX: 148 MHz RX: 152 MHz	DFA 2/900-X/ 148/NMT-900	DFA 2/900-CX/ 148/NMT-900	DFA 2/900-XP4/ 148/NMT-900	DFA 2/900-CXP4/ 148/NMT-900
900:	NMT-900				

PROCOM France S.A.R.L. se réserve le droit d'améliorer les spécifications sans préavis.

DFA 2/900-X/...

Montage



Cette antenne peut être installée partout sur le véhicule.

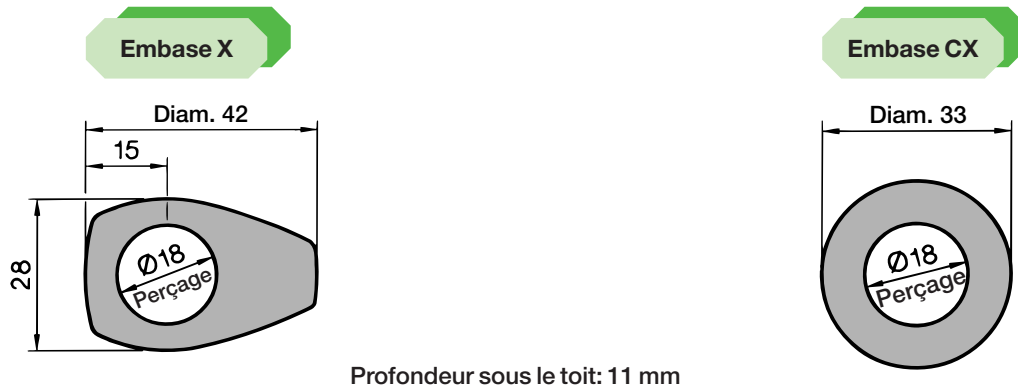
L'embase X ovale est spécialement prévue pour un montage sur la partie étroite entre le coffre et l'aile arrière.

Le montage se fait de l'extérieur avec un perçage de 18 mm. Le montage peut se faire de l'intérieur avec un perçage de 14 mm.

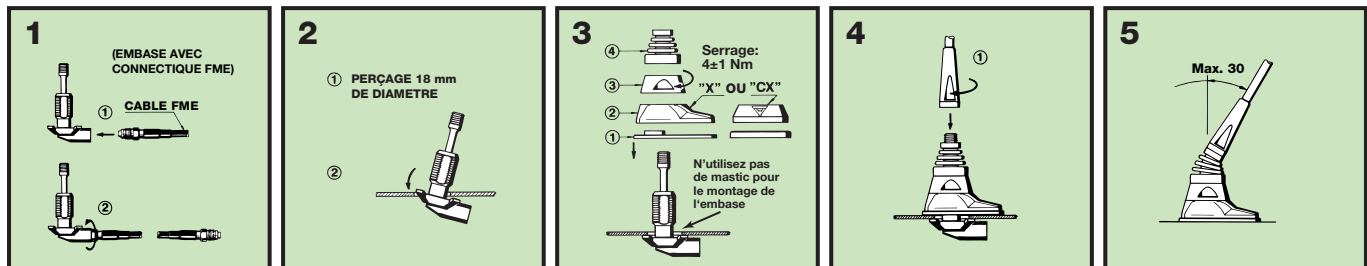
Si vous installez l'antenne dans un trou de 14 mm, il faut enlever la bague en plastique en bas de l'embase avec un cutter.

Avant le lavage automatique du véhicule, il faut enlever le fouet avec une clé de 9 mm. Après le lavage, il faut revisser le fouet et serrer avec la clé.

1. DIMENSIONS D'INSTALLATION:



2. PROCEDURE D'INSTALLATION:



L'utilisation d'une seule antenne présente plusieurs avantages. Il faut un seul perçage et un seul câble, l'apparence de la voiture n'est pas dérangée par plusieurs fouets, et finalement, il n'y a aucune apparence d'équipement radio dans le véhicule.

Si vous utilisez deux émetteurs/récepteurs sur la même antenne en même temps, il faut utiliser un diplexeur DIPX 225/330 (voir diagramme ci-dessous). Le but du diplexeur est de protéger les deux entrées réception contre les transmissions des autres bandes, et d'assurer une faible perte entre l'émetteur/récepteur et l'antenne qui n'est pas chargée de l'autre bande. Si vous souhaitez des renseignements supplémentaires, veuillez consulter les spécifications techniques du diplexeur DIPX 225/330. Le diplexeur couvre entièrement les deux bandes, il n'est donc pas nécessaire de le pré régler.

DIAGRAMME DE COUPLAGE:

