

# DFA 2/70-X/...

## Antenne mobile bi-bande pour les bandes 160 et 450 MHz

PROCOM

### DESCRIPTION:

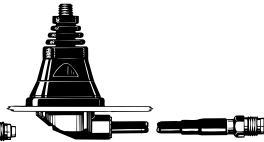
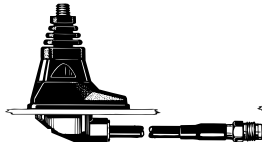
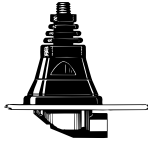
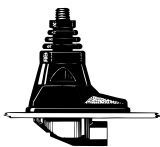
- ★ Bruit de vent très faible grâce au nouveau design.
- ★ Cette antenne vous permettra:
  - d'utiliser des émetteurs/récepteurs en 160 et 450 MHz avec la même antenne,
  - d'utiliser simultanément des émetteurs/récepteurs en 160 et 450 MHz avec la même antenne en utilisant un diplexeur (DIPX 225/330 – à commander séparément),
- ★ Nécessite un seul perçage au lieu de deux.
- ★ L'apparence de la voiture n'est pas dérangée par une forêt d'antennes.
- ★ Très bien adaptée aux services secrets.
- ★ Embase X en acier inoxydable avec filetage M6 pour fixer le fouet.
- ★ Montage simple, uniquement de l'extérieur.
- ★ Modèles disponibles avec X-mount (ovale) et CX-mount (circulaire).
- ★ Choix entre 2 modèles de connexions:
  - ★ X-mount : Connectique FME (sans câble).
  - ★ XP4-mount : Câble de 4 m pré-monté avec connecteur FME à l'extrémité.

X-Mount

CX-Mount

XP4-Mount

CXP4-Mount



### AVANT DE PASSER COMMANDE:

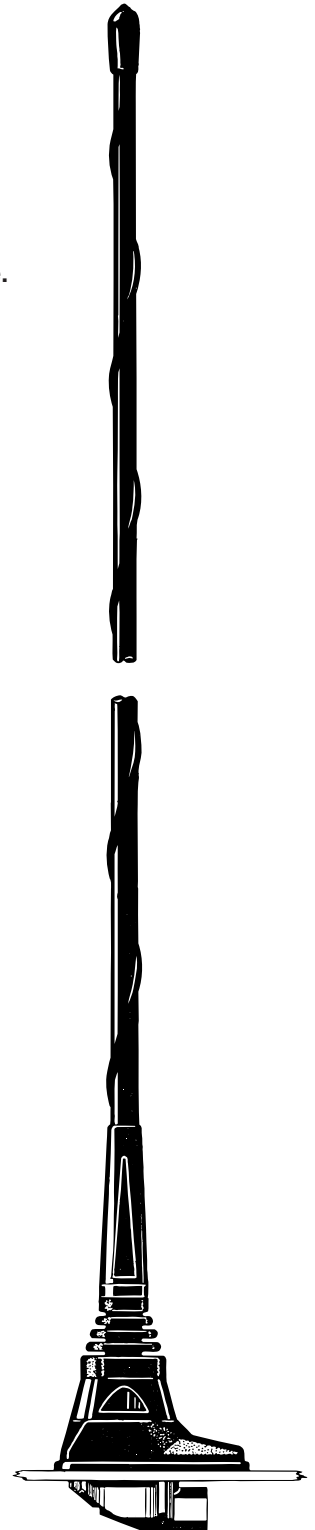
L'antenne est pré-réglée par l'usine sur une fréquence dans chaque bande. Ces 2 fréquences doivent être indiquées (en MHz) lors de la commande (voir tableau ci-dessous). Pour opération en duplex, indiquez uniquement la fréquence TX.

### DESIGNATIONS POUR COMMANDER:

EMBASE	X-mount avec connect. FME	XP4-mount avec 4 m de câble et connecteur FME
PAIRE DE FREQ.		
160: 169,0 MHz 450: 448,5 MHz	DFA 2/70-X/169,0/448,5	DFA 2/70-XP4/169,0/448,5
160: TX: 148,0 MHz RX: 152,5 MHz 450: 431,3 MHz	DFA 2/70-X/148,0/431,3	DFA 2/70-XP4/148,0/431,3

### SPECIFICATIONS:

ELECTRIQUES	
MODELE	DFA 2/70-X/...
TYPE D'ANTENNE	Antenne mobile bi-bande
FREQUENCE	Indiquez la fréq. en 150 MHz entre 144 et 175 MHz Indiquez la fréq. en 450 MHz entre 380 et 470 MHz
IMPEDANCE	Nom. 50 Ω
POLARISATION	Verticale
GAIN	160 MHz: Environ 0 dB 450 MHz: Environ 2 dB
LARGEUR DE BDE	160 MHz: ≥ 8 MHz à ROS ≤ 2,0 450 MHz: ≥ 15 MHz à ROS ≤ 2,0
ROS	≤ 1,5 dans chaque bande à fréq. résonance
PUISSANCE MAX.	30 Watts
MECANIQUES	
MATERIAUX	Fouet: Fibre de verre conique Laiton chromé noir Embase: Laiton chromé noir Plastique résistant à l'environnement Acier inoxydable
COUPLE DE SERRAGE RECOMMANDE POUR L'INSTALLATION	4 ± 1 Nm
COULEUR	Noire
HAUTEUR	Environ 50 cm
POIDS	Modèle X : Environ 160 g Modèle XP4 : Environ 310 g
MONTAGE	Perçage 18 mm



# DFA 2/70-X/...

## Montage



Cette antenne peut être installée partout sur le véhicule.

L'embase X ovale est spécialement prévue pour un montage sur la partie étroite entre le coffre et l'aile arrière.

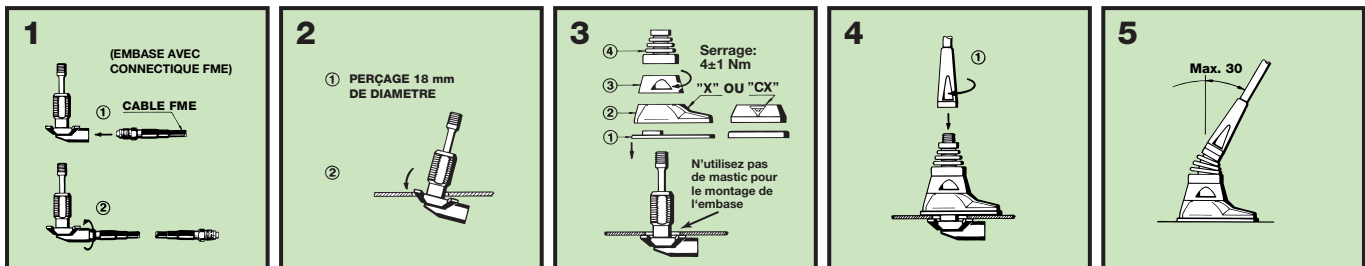
Le montage se fait de l'extérieur avec un perçage de 18 mm. Le montage peut se faire de l'intérieur avec un perçage de 14 mm. Si vous installez l'antenne dans un trou de 14 mm, il faut enlever la bague en plastique en bas de l'embase avec un cutter.

Avant le lavage automatique du véhicule, il faut enlever le fouet avec une clé de 9 mm. Après le lavage, il faut revisser le fouet et serrer avec la clé.

### 1. DIMENSIONS D'INSTALLATION:



### 2. PROCEDURE D'INSTALLATION:



L'utilisation d'une seule antenne présente plusieurs avantages. Il faut un seul perçage et un seul câble, l'apparence de la voiture n'est pas dérangée par plusieurs fouets, et finalement, il n'y a aucune apparence d'équipement radio dans le véhicule.

Si vous utilisez deux émetteurs/récepteurs sur la même antenne en même temps, il faut utiliser un diplexeur DIPX 225/330 (voir diagramme ci-dessous). Le but du diplexeur est de protéger les deux entrées réception contre les transmissions des autres bandes, et d'assurer une faible perte entre l'émetteur/récepteur et l'antenne qui n'est pas chargée de l'autre bande.

Si vous souhaitez des renseignements supplémentaires, veuillez consulter les spécifications techniques du diplexeur DIPX 225/330. Le diplexeur couvre entièrement les deux bandes, il n'est donc pas nécessaire de le pré régler.

### DIAGRAMME DE COUPLAGE:

