

MH 3-Z

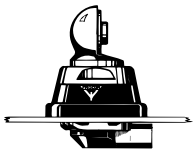
Antenne mobile 5/8 λ avec ressort pour la bande des 160 MHz

PROCOM

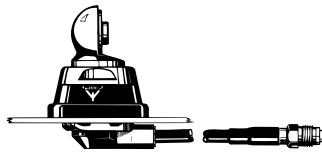
DESCRIPTION:

- ★ Antenne robuste 5/8 λ, 3 dB de gain, de qualité professionnelle.
- ★ Le fouet peut être livré en fibre de verre ou en acier inoxydable.
- ★ Embase Z en acier inoxydable avec rotule et vis papillon pour fixer le fouet.
- ★ Disponible en brillant ou noire (embase et fouet):
 - ★ MH 3-Z... : Modèle brillant.
 - ★ MH 3-BZ... : Modèle noir.
- ★ Montage simple, uniquement de l'extérieur.
- ★ Choix entre 2 modèles de connexions:
 - ★ Z-mount : Connectique FME (sans câble).
 - ★ ZP4-mount : Câble de 4 m prémonté avec connecteur FME à l'extrémité.

Z-Mount



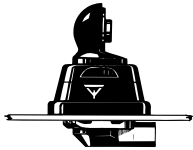
ZP4-Mount



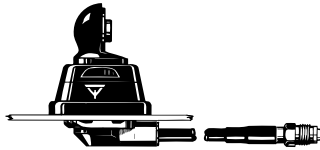
Fibre de verre

Acier inoxydable

BZ-Mount



BZP4-Mount

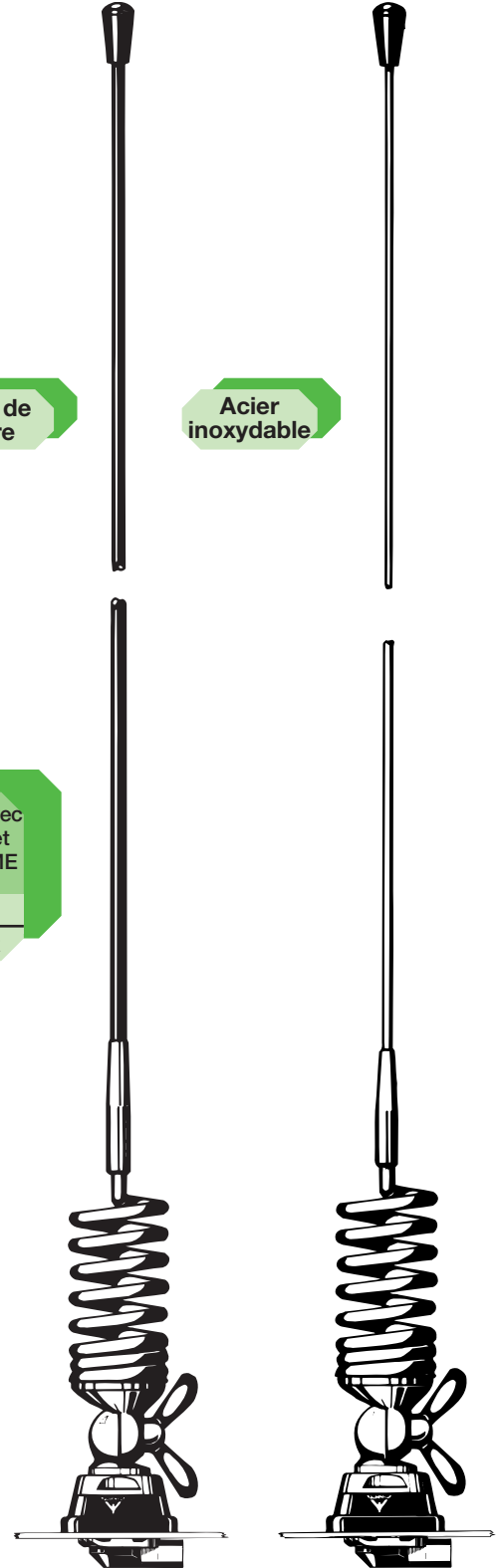


DESIGNATIONS POUR COMMANDER:

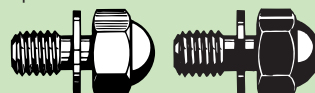
EMBASE \ REF.	Z-mount avec connect. FME		BZ-mount avec connect. FME		ZP4-mount avec 4 m de câble et connecteur FME		BZP4-mount avec 4 m de câble et connecteur FME	
	BRILLANT	NOIR	BRILLANT	NOIR	BRILLANT	NOIR	BRILLANT	NOIR
Fibre de verre	MH 3-Z	MH 3-BZ	MH 3-ZP4	MH 3-BZP4	MH 3-ZP4	MH 3-BZP4	MH 3-ZP4	MH 3-BZP4
Acier inoxydable	MH 3-ZR	MH 3-BZR	MH 3-ZP4R	MH 3-BZP4R	MH 3-ZP4R	MH 3-BZP4R	MH 3-ZP4R	MH 3-BZP4R

SPECIFICATIONS:

ELECTRIQUES	
MODELE	MH 3-BZ
TYPE D'ANTENNE	Antenne mobile 5/8 λ
FREQUENCE	Réglage par coupe entre: 144 et 175 MHz
IMPEDANCE	Nom. 50 Ω
POLARISATION	Verticale
GAIN	3 dB (selon EIA RS-329-1)
LARGEUR DE BDE	≥ 6 MHz à ROS ≤ 2,0
ROS	≤ 1,3 à la fréq. de résonance
PUISSANCE MAX.	150 Watts
MECANIQUES	
MATERIAUX	Fouet: Fibre de verre ou acier inoxydable conique Laiton chromé Ressort: Acier inoxydable Embase: Laiton chromé Plastique résistant à l'environnement Acier inoxydable
COUPLE DE SERRAGE RECOMMANDE POUR L'INSTALLATION	7,5 ± 1 Nm
COULEUR	Brillante ou noire, voir ci-dessus
HAUTEUR	Environ 1,38 m
POIDS	Modèle Z : Environ 360 g Modèle ZP4 : Environ 510 g
MONTAGE	Perçage 21 mm



Option vis ronde:



Ajoutez un K à la désignation de l'antenne si vous souhaitez une antenne avec vis ronde au lieu de vis papillon.

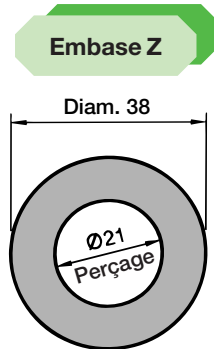
MH 3-Z Montage



Cette antenne est livrée avec l'embase Z. Le fouet est fixé sur l'embase à l'aide d'une rotule et d'une vis papillon. La rotule réglable permet d'installer le fouet en position verticale, indépendamment de l'angle de base d'installation.

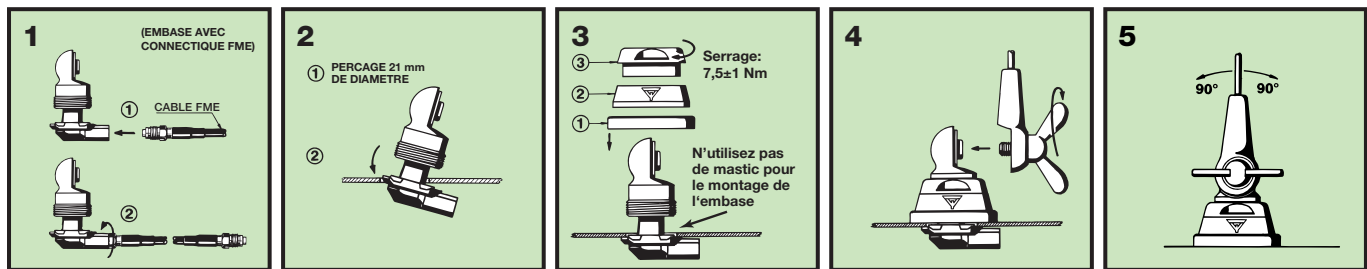
L'embase Z est spécialement adaptée pour le montage sur le toit d'un véhicule grâce à la possibilité de faire l'installation uniquement de l'extérieur. L'antenne peut être installée partout sur le véhicule, car l'embase Z est adaptée pour une installation comme par exemple sur un coffre ou sur une aile.

1. DIMENSIONS D'INSTALLATION:



Profondeur sous le toit: 10,5 mm

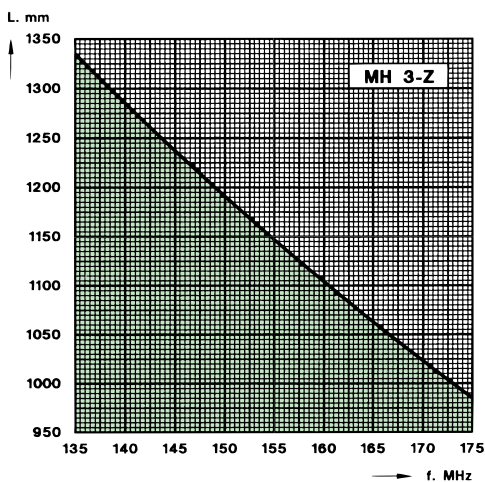
2. PROCEDURE D'INSTALLATION:



3. REGLAGE:

L'antenne doit toujours être réglée après installation à l'aide d'un ROS-mètre. Les abaques ci-dessous vous serviront de guide pour la procédure de coupe.

FOUET EN FIBRE DE VERRE



FOUET EN ACIER INOXYDABLE

