

MH 2-ZG

Antenne mobile 1/4 λ avec ressort pour la bande des 160 MHz

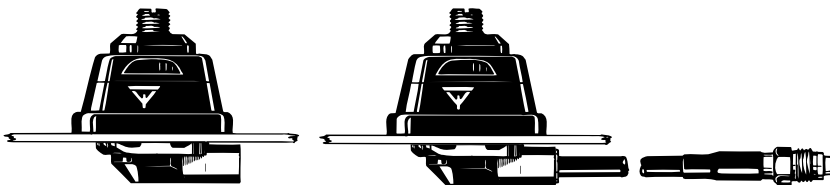
PROCOM

DESCRIPTION:

- ★ Antenne robuste 1/4 λ pour utilisation générale, qualité professionnelle.
- ★ Le fouet peut être livré en fibre de verre ou en acier inoxydable.
- ★ Embase ZG en acier inoxydable avec filetage M8 x 1 pour fixer le fouet.
- ★ Montage simple, uniquement de l'extérieur.
- ★ Choix entre 2 modèles de connexions:
 - ★ ZG-mount : Connectique FME (sans câble).
 - ★ ZGP4-mount : Câble de 4 m prémonté avec connecteur FME à l'extrémité.

ZG-Mount

ZGP4-Mount



Fibre de verre

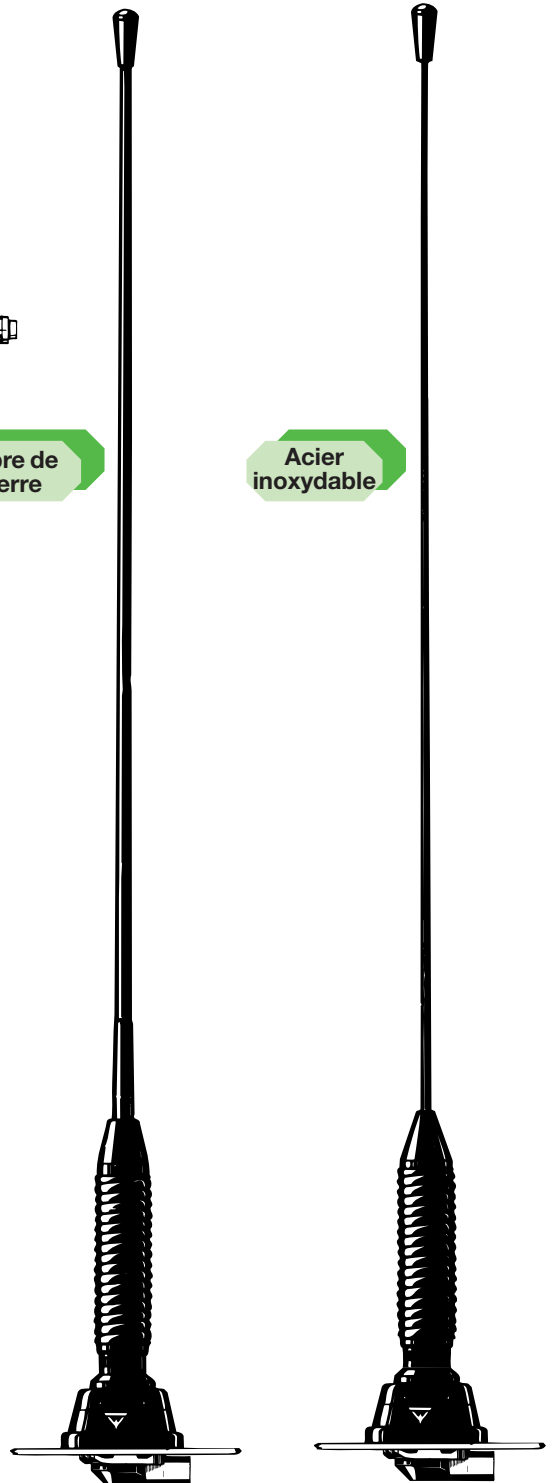
Acier inoxydable

DESIGNATIONS POUR COMMANDER:

EMBASE	ZG-mount avec connect. FME	ZGP4-mount avec 4 m de câble et connecteur FME
REF.		
Fibre de verre	MH 2-ZG	MH 2-ZGP4
Acier inoxydable	MH 2-ZGR	MH 2-ZGP4R

SPECIFICATIONS:

ELECTRIQUES	
MODELE	MH 2-ZG
TYPE D'ANTENNE	Antenne mobile 1/4 λ
FREQUENCE	Réglage par coupe entre: 144 et 175 MHz (Aussi possible entre: 175 et 225 MHz)
IMPEDANCE	Nom. 50 Ω
POLARISATION	Verticale
GAIN	0 dB (selon EIA RS-329-1)
LARGEUR DE BDE	≥ 15 MHz à ROS $\leq 2,0$
ROS	$\leq 1,3$ à la fréq. de résonance
PUISSANCE MAX.	150 Watts
MECANIQUES	
MATERIAUX	Fouet: Fibre de verre ou acier inoxydable chromé noir. Laiton chromé noir Ressort: Acier inoxydable chromé noir Embase: Laiton chromé noir Plastique résistant à l'environnement Acier inoxydable
COUPLE DE SERRAGE RECOMMANDE POUR L'INSTALLATION	7,5 \pm 1 Nm
COULEUR	Noire
HAUTEUR	Environ 55 cm
POIDS	Modèle ZG : Environ 200 g Modèle ZGP4 : Environ 350 g
MONTAGE	Perçage 21 mm



PROCOM France S.A.R.L. se réserve le droit d'améliorer les spécifications sans préavis.

MH 2-ZG

Montage

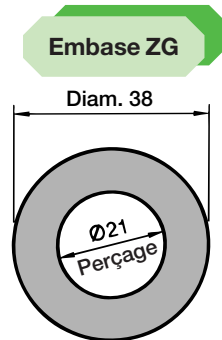


Cette antenne est livrée avec l'embase ZG qui est prévue pour une installation de l'extérieur avec perçage de 21 mm sur des surfaces horizontales comme par exemple sur le coffre ou sur le toit.

L'embase ZG est livrée avec filetage M8 x 1. Cette construction répond aux demandes d'une embase fine de profil bas qui protège en même temps contre le vol du fouet.

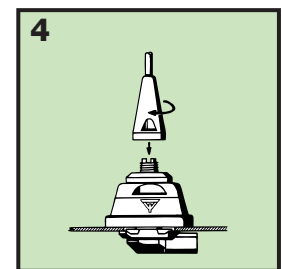
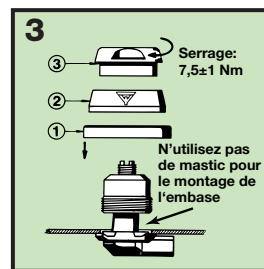
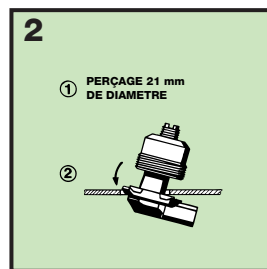
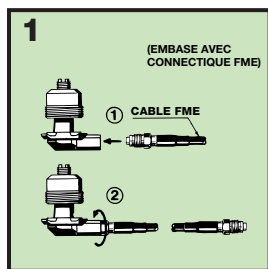
Avant le lavage automatique, le fouet s'enlève facilement à l'aide d'une clé 12 mm. Après le lavage, il faut revisser le fouet et serrer avec la clé.

1. DIMENSIONS D'INSTALLATION:



Profondeur sous le toit: 10,5 mm

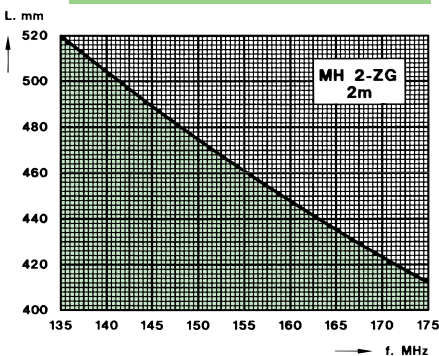
2. PROCEDURE D'INSTALLATION:



3. REGLAGE:

L'antenne doit toujours être réglée après installation à l'aide d'un ROS-mètre. Les abaques ci-dessous vous serviront de guide pour la procédure de coupe.

FOUET EN FIBRE DE VERRE



FOUET EN ACIER INOXYDABLE

