

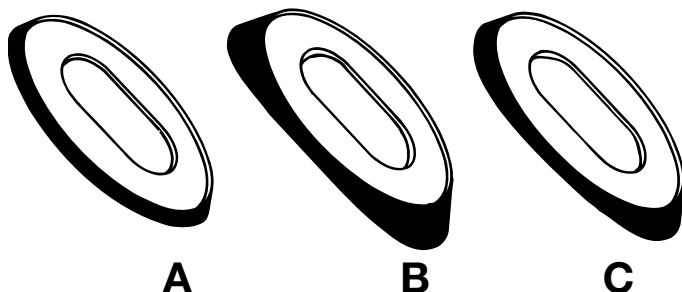
MH 1-SMR

Antenne mobile 1/4 λ pour la bande des 160 MHz

PROCOM

DESCRIPTION:

- ★ Fouet en acier inoxydable conique, chromé noir.
- ★ Embase SM au design élégant, spécialement adaptée à une installation sur aile courbée.
- ★ Livrée avec 3 joints différents pour adapter au mieux l'antenne à la forme de l'aile.
- ★ Fixation du fouet à l'aide d'un filetage M6.
- ★ Embase livrée avec connectique FME (livrée sans câble).



DESIGNATIONS POUR COMMANDER:

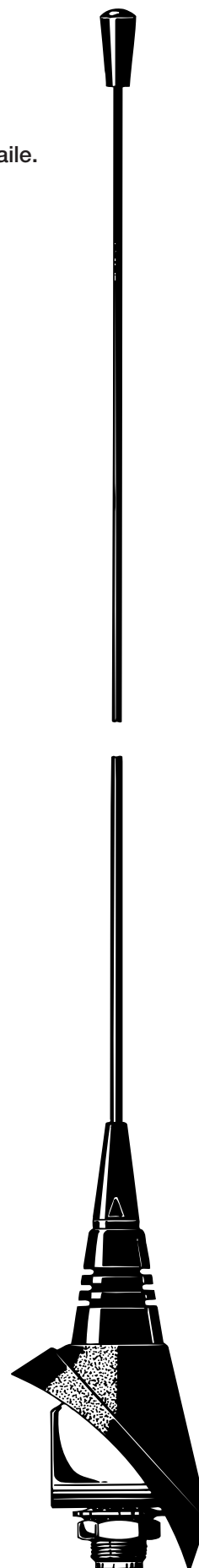
Le modèle standard de la MH 1-SMR est réglable par coupe dans la bande des 160 MHz.

(De 144 à 175 MHz).

L'antenne peut aussi être livrée pré-réglée de l'usine. Veuillez consulter notre tarif pour connaître les frais de coupe.

SPECIFICATIONS:

ELECTRIQUES	
MODELE	MH 1-SMR
TYPE D'ANTENNE	Antenne mobile 1/4 λ
FREQUENCE	Réglage par coupe entre 144 et 175 MHz (Aussi possible en 175 à 225 MHz)
IMPEDANCE	Nom. 50 Ω
POLARISATION	Verticale
GAIN	0 dB (antenne 1/4 λ)
LARGEUR DE BDE	≥ 20 MHz à ROS $\leq 2,0$
ROS	$\leq 1,3$ à la fréq. de résonance
PUISSANCE MAX.	150 Watts
MECANIQUES	
MATERIAUX	Fouet: Acier inoxydable chromé noir Laiton chromé noir Embase: Laiton Plastique résistant à l'environnement
COUPLE DE SERRAGE RECOMMANDE POUR L'INSTALLATION	6,5 \pm 0,5 Nm
CABLE	Le câble FME est à commander séparément
COULEUR	Noire
HAUTEUR	Environ 500 mm (selon fréq.)
POIDS	Environ 98 g
MONTAGE	Montage sur aile à l'aide d'un des joints fournis avec l'embase



PROCOM France S.A.R.L. se réserve le droit d'améliorer les spécifications sans préavis.

MH 1-SMR

Montage et réglage

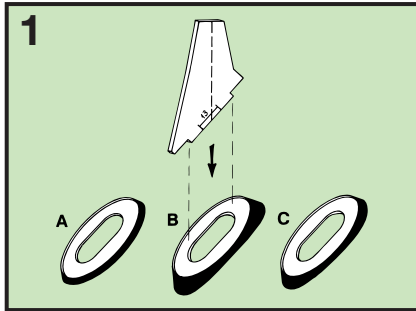


L'embase SM est spécialement prévue pour une installation sur des surfaces courbées, par exemple une aile de voiture. L'embase est livrée avec 3 joints différents pour permettre le meilleur ajustement possible selon la forme de l'aile à l'endroit de l'installation.

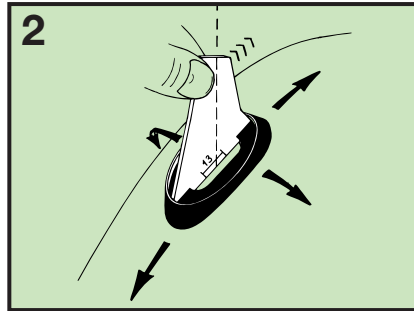
Veuillez consulter la procédure d'installation ci-dessous.

Avant le lavage automatique du véhicule, il faut enlever le fouet avec une clé de 9 mm. Après le lavage, il faut revisser le fouet et serrer avec la clé.

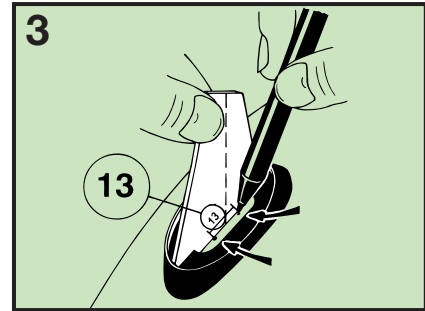
PROCEDURE D'INSTALLATION:



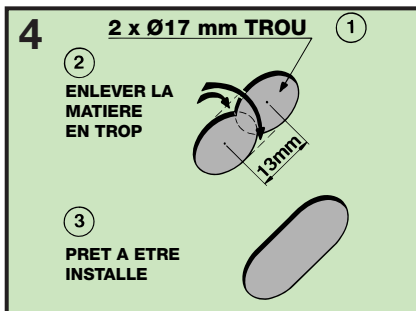
1. Outils d'installation
Pour trouver l'endroit d'installation pour l'embase SM, le modèle en carton fourni peut être utilisé avec les 3 joints (types A, B et C). Le choix de joint dépend de l'angle et la courbe de l'aile.



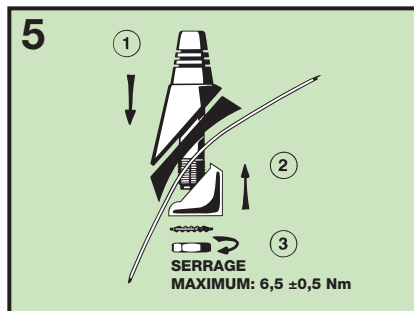
2. Choisir l'endroit parfait pour l'installation
Utilisez le modèle en carton avec un des joints pour vérifier l'endroit d'installation. Vérifiez que l'angle d'installation selon la ligne pointillée sur le modèle peut être joint par le fouet. Si ce n'est pas le cas, essayez un autre joint ou essayez de déplacer le modèle pour trouver un meilleur endroit d'installation. (Le joint doit être monté avec la lettre A, B ou C vers le bas). Vérifiez qu'aucun obstacle intérieur ne gêne l'installation.



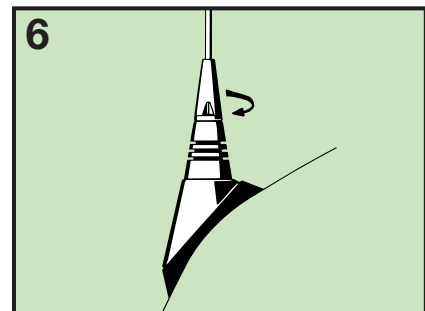
3. Marquez l'endroit d'installation de l'embase SM
Lorsque le modèle en carton est correctement installé, faites deux marques comme sur le dessin. La distance entre les marques est de 13 mm, et les marques doivent être faites aussi près du modèle que possible. Enlevez le modèle et le joint.



4. Percez pour l'installation
Le perçage doit être de 17 mm de diamètre, les marques doivent être au centre du perçage. Le métal restant s'enlève avec une pince coupante.



5. Installation de l'embase SM
Installez l'embase comme indiqué sur le dessin. Ajustez la position du fouet avant serrage de l'embase, serrage conseillé: $6,5 \pm 0,5$ Nm.



6. Ajustez le fouet
Installez le fouet et serrez avec une clé de 9 mm.

REGLAGE:

La MH 1-SMR est réglable par coupe. L'antenne doit toujours être réglée après installation à l'aide d'un ROS-mètre.

Les abaques ci-dessous vous serviront de guide pour la procédure de coupe.

