

MH 1-XR

Antenne mobile 1/4 λ pour la bande des 160 MHz

PROCOM

DESCRIPTION:

- ★ Fouet conique en acier inoxydable chromé noir.
- ★ Transition élégante entre le fouet et la surface de montage grâce à l'embase fine.
- ★ Fouet inclinable à 30°.
- ★ Embase X en acier inoxydable avec filetage M6 pour fixer le fouet.
- ★ Montage simple, uniquement de l'extérieur.
- ★ Disponible avec embase ovale (X-mount), embase circulaire (CX-mount) et embase MM (magnétique).
- ★ Choix entre 2 modèles de connexions:
 - ★ X-mount, MM-mount : Connectique FME (sans câble).
 - ★ XP4-mount : Câble de 4 m prémonté avec connecteur FME à l'extrémité.

SPECIFICATIONS:

ELECTRIQUES	
MODELE	MH 1-XR
TYPE D'ANTENNE	Antenne mobile 1/4 λ
FREQUENCE	Réglage par coupe entre: 144 et 175 MHz (Aussi possible entre: 175 et 225 MHz)
IMPEDANCE	Nom. 50 Ω
POLARISATION	Verticale
GAIN	0 dB (selon EIA RS-329-1)
LARGEUR DE BDE	≥ 15 MHz à ROS ≤ 2,0
ROS	≤ 1,3 à la fréq. de résonance
PUISSANCE MAX.	150 Watts
MECANIQUES	
MATERIAUX	Fouet: Acier inoxydable conique chromé noir Laiton chromé noir Embase: Laiton chromé noir Plastique résistant à l'environnement Acier inoxydable
COUPLE DE SERRAGE RECOMMANDE POUR L'INSTALLATION	4 ± 1 Nm
COULEUR	Noire
HAUTEUR	Environ 55 cm
POIDS	Modèle X : Environ 70 g Modèle XP4 : Environ 180 g Modèle MM : Environ 300 g
MONTAGE	Perçage 18 mm

Tous les fouets sont compatibles avec toutes les embases.

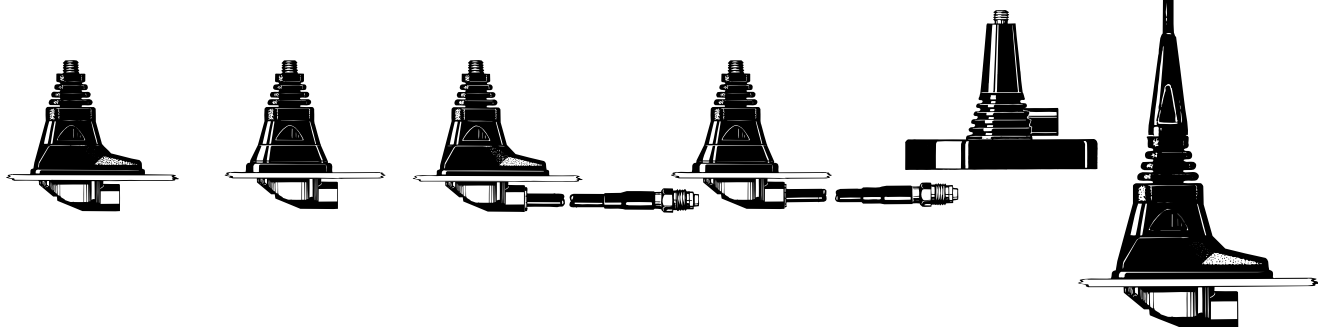
X-Mount

CX-Mount

XP4-Mount

CXP4-Mount

MM-Mount



DESIGNATIONS POUR COMMANDER:

EMBASE	X-mount (ovale) avec connect. FME	CX-mount (circulaire) avec connect. FME	XP4-mount (ovale) avec 4 m de câble et connecteur FME	CXP4-mount (circulaire) avec 4 m de câble et connecteur FME	MM-mount (magnétique) avec connect. FME
REF.	MH 1-XR	MH 1-CXR	MH 1-XP4R	MH 1-CXP4R	MH 1-MMR

PROCOM France S.A.R.L. se réserve le droit d'améliorer les spécifications sans préavis.

MH 1-XR Montage



Cette antenne peut être installée partout sur le véhicule.

L'embase X ovale est spécialement prévue pour un montage sur la partie étroite entre le coffre et l'aile arrière.

Le montage se fait de l'extérieur avec un perçage de 18 mm. Le montage peut se faire de l'intérieur avec un perçage de 14 mm.

Si vous installez l'antenne dans un trou de 14 mm, il faut enlever la bague en plastique en bas de l'embase avec un cutter.

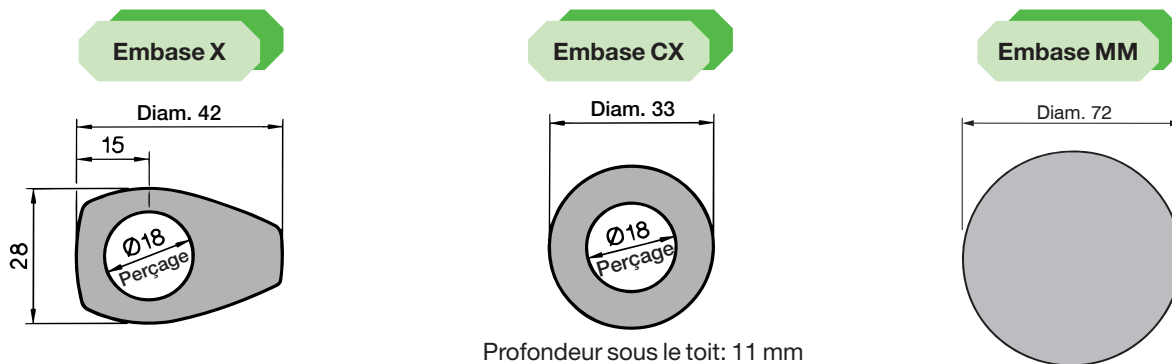
Avant le lavage automatique du véhicule, il faut enlever le fouet avec une clé de 9 mm. Après le lavage, il faut revisser le fouet et serrer avec la clé.

Les embases CX et X contiennent une partie inclinable jusqu'à 30° qui permet de toujours mettre le fouet en position verticale quelque soit l'angle d'installation.

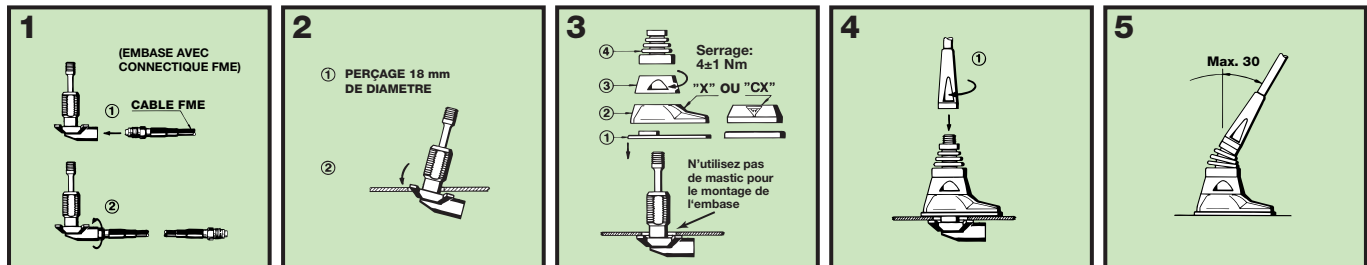
La mini-embase magnétique (MM) est une petite embase magnétique avec une puissance importante. Une couche de silicone sur la surface de contact protège le toit de la voiture et assure une friction maximale.

Les antennes magnétiques doivent être installées au milieu du toit pour obtenir une couverture omnidirectionnelle optimale.

1. DIMENSIONS D'INSTALLATION:



2. PROCEDURE D'INSTALLATION:



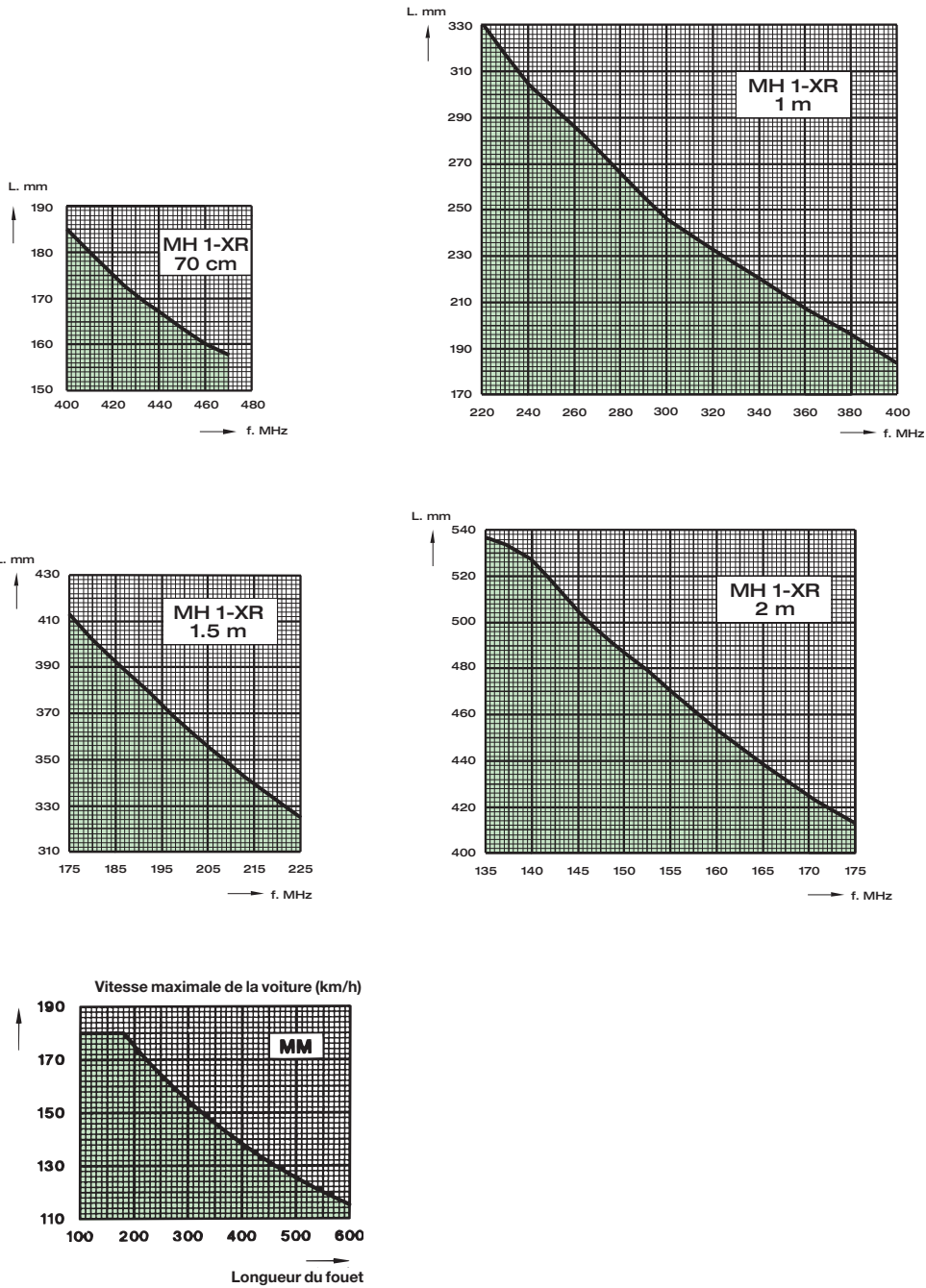
MH 1-XR

Instructions de réglage



3. REGLAGE:

L'antenne doit toujours être réglée après installation à l'aide d'un ROS-mètre. Les abaques ci-dessous vous serviront de guide pour la procédure de coupe.



VEUILLEZ NOTER:

Pour des raisons de sécurité:
Ne pas utiliser l'embase MM pour des fouets d'une longueur supérieure à 60 cm. Veuillez respecter les vitesses maximales indiquées pour chaque type de fouet comme indiqué dans la combe ci-dessus.