

GPS-C 4/70/FM

Antenne mobile colinéaire pour les bandes des 80 MHz, 400 MHz et FM



DESCRIPTION:

- ★ Antenne GPS pour les installations fixes.
- ★ Fouet d'antenne externe s'installe sur l'embase GPS-Combi.
- ★ Couverture de l'hémisphère entier.
- ★ Amplificateur faible bruit à gain élevé incorporé.
- ★ Polarisation circulaire droite (RHCP).
- ★ Alimentation en 5 V (respectivement 3 V, 12 V disponible sur demande).
- ★ Alimentation en courant continu par connecteur RF.
- ★ Antenne mobile avec fouet colinéaire en acier inoxydable.



SPECIFICATIONS POUR LE FOUET:

ELECTRIQUES	
MODELE	GPS-C 4/70/FM
TYPE D'ANTENNE	Antenne mobile avec fouet colinéaire
FREQUENCE	80 MHz: 83-86 MHz 400 MHz: 380-400 MHz Bande FM: 88-108 MHz
IMPEDANCE	Nom. 50 Ω
POLARISATION	Verticale
GAIN	80 MHz: Environ 0 dB (Selon EIA RS-329-1) 400 MHz: 4 dB (Selon EIA RS-329-1)
ROS	80 MHz: ≤ 2,0 450 MHz: ≤ 1,5
PUISSANCE	25 Watts
MECANIQUES	
MATERIAUX	Acier inoxydable conique, chromé noir Laiton chromé noir
COULEUR	Noire
HAUTEUR	640 mm
POIDS	65 g
MONTAGE	Sur l'embase GPS-Combi

SPECIFICATIONS POUR L'EMBASE GPS-COMBI:

ELECTRIQUES	
Spécifications générales	
MODELE	L'EMBASE GPS-COMBI
TYPE D'ANTENNE	Antenne patch active
FREQUENCE	1575 MHz
IMPEDANCE	Nom. 50 Ω
POLARISATION	Polarisation circulaire droite
COUVERTURE	Hémisphérique
GAIN	28 dBic direction axiale (typ.)
ATT. POLARISATION CROISEE	> 10 dB (typ.)
Amplificateur incorporé	
GAIN	> 30 dB (typ.)
FACTEUR DE BRUIT	< 1 dB (typ.)
P _{1dB}	Environ + 7 dBm
SELECTIVITE	> 45 dB à ± 45 MHz
ROS (Sortie)	≤ 2,0
VOLTAGE	5 ± 0,5 VDC (respectivement 3 V, 12 V disponible sur demande)
CONSOMMATION	Environ 25 mA
MECANIQUES (uniquement pour la partie GPS)	
MATERIAUX	Laiton traité cuivre Acier inoxydable Thermoplastique renforcé
COULEUR	Noire
TEMPERATURE	-35° C → +75° C
CONNECTEUR	FME (mâle pour GPS) + FME (femelle pour antenne mobile)
COUPLE D'INSTALL. RECOMMANDE	4 ± 0,5 Nm
DIMENSIONS (H x L)	Environ 30 x 89 mm
EPAISSEUR DU TOIT	Max. 2,0 mm
POIDS	Environ 114 g
MONTAGE	Perçage 18 mm ø (Pour un toit avec une épaisseur de 2,5 mm, le perçage doit être 18,5 mm ø). Outils de montage fournis



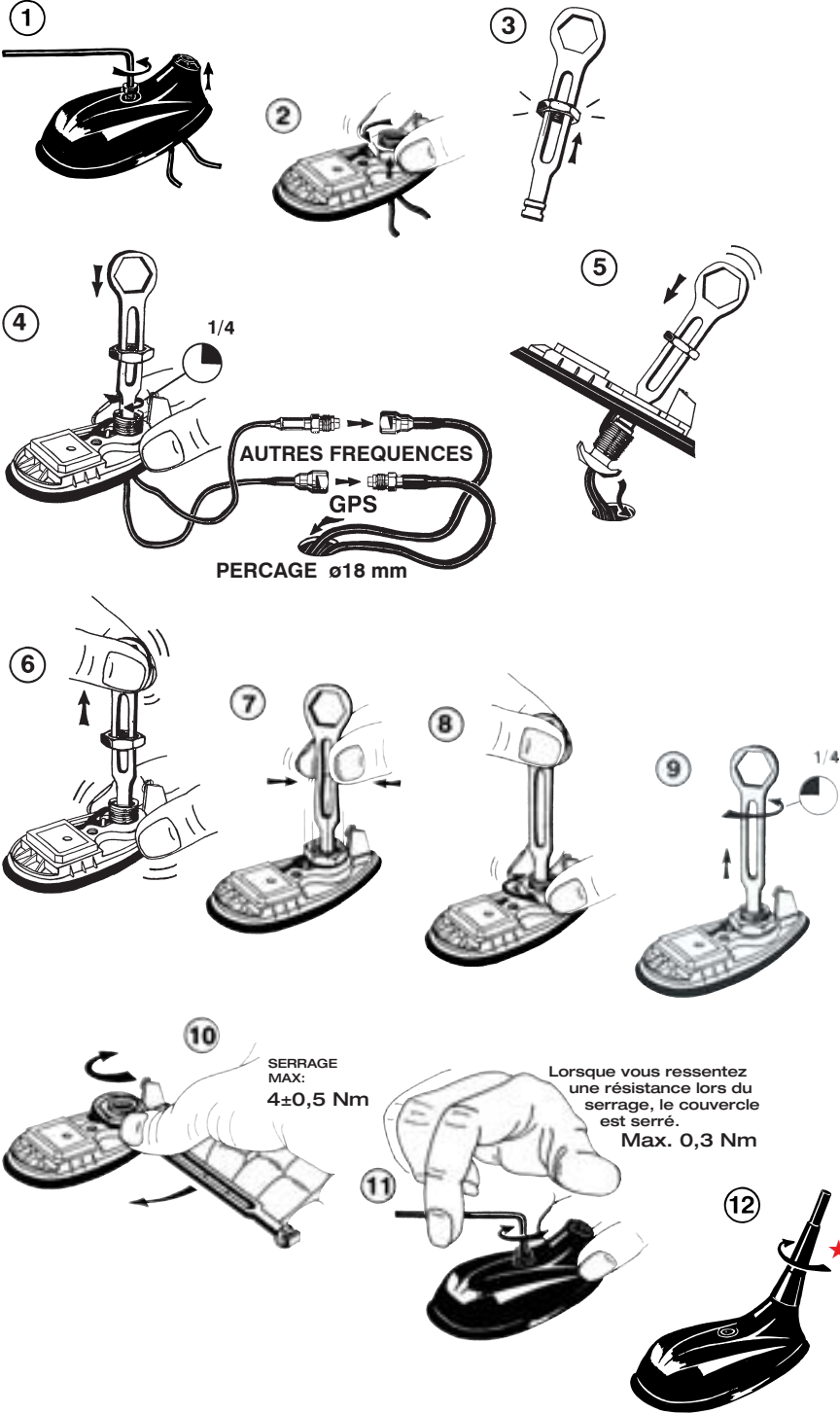
PROCOM France S.A.R.L. se réserve le droit d'améliorer les spécifications sans préavis.

GPS-C 4/70/FM

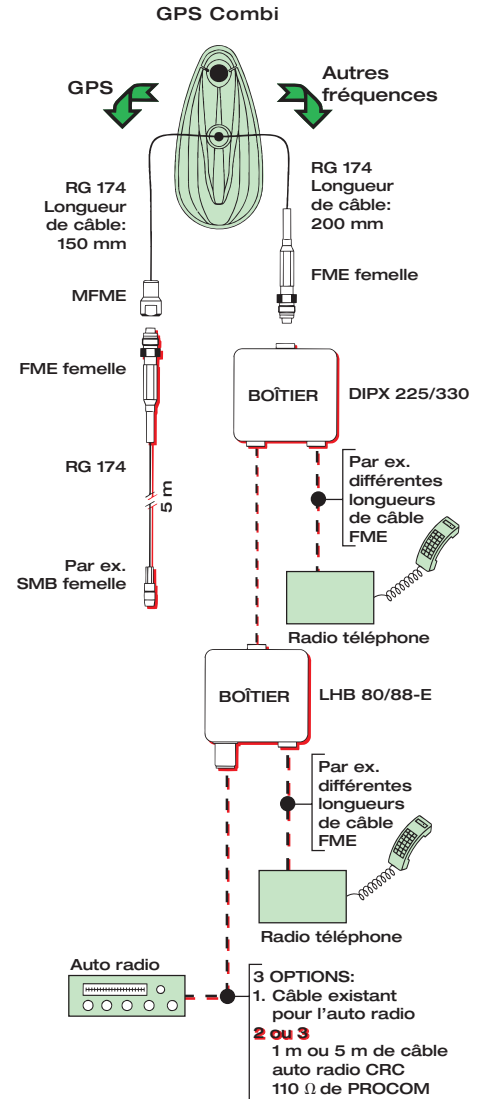
Montage



INSTRUCTIONS DE MONTAGE:



MONTAGE DU CABLE:



— = A commander séparément

★ Avant le lavage du véhicule, il faut toujours enlever le fouet.

N'utilisez pas de mastic sur le joint ou autres endroits pour le montage de l'embase.

COURBES DE REPONSE TYPIQUE:

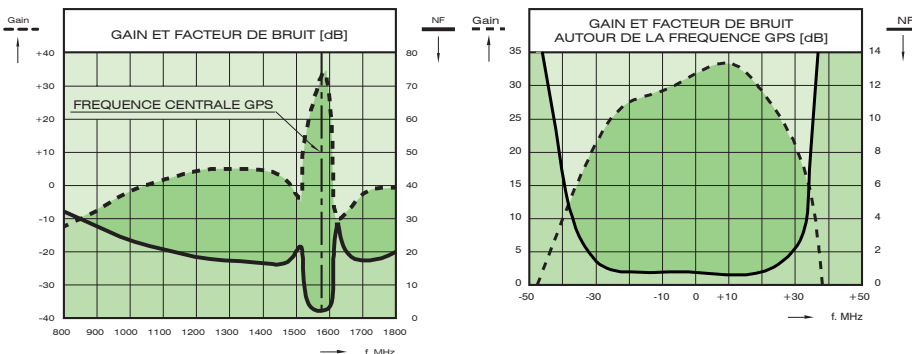


DIAGRAMME DE RAYONNEMENT VERTICAL

