

# GPS-C R/FM

Antenne GPS avec fouet 1/4 λ  
avec ressort pour la bande FM

PROCOM

## DESCRIPTION:

- ★ Antenne GPS pour les installations fixes.
- ★ Fouet d'antenne externe s'installe sur l'embase GPS-Combi.
- ★ Couverture de l'hémisphère entier.
- ★ Amplificateur faible bruit à gain élevé incorporé.
- ★ Polarisation circulaire droite (RHCP).
- ★ Alimentation en 5 V (respectivement 3 V, 12 V disponible sur demande).
- ★ Alimentation en courant continu par connecteur RF.
- ★ Fouet conique en acier inoxydable chromé noir.
- ★ Antenne robuste 1/4 λ pour une utilisation générale, qualité professionnelle.

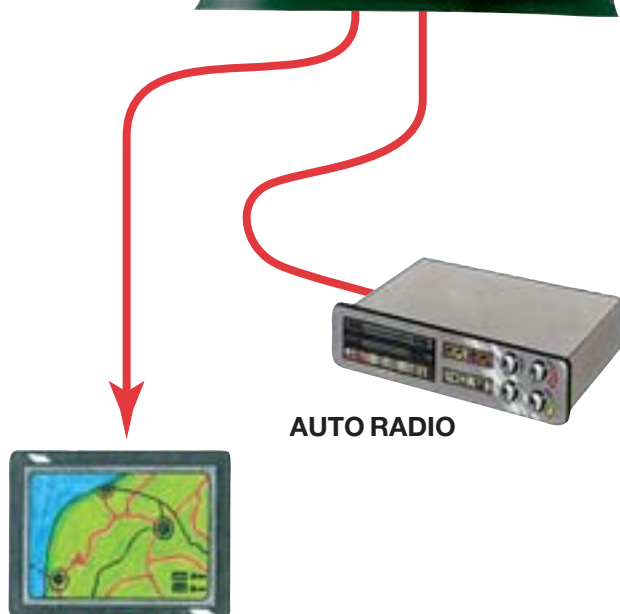
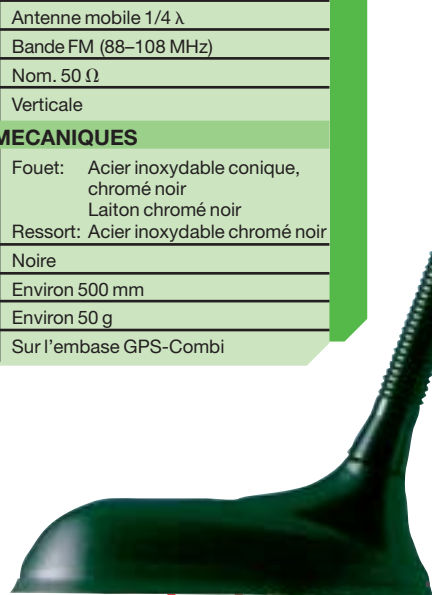


## SPECIFICATIONS POUR LE FOUET:

ELECTRIQUES	
MODELE	GPS-C R/FM
TYPE D'ANTENNE	Antenne mobile 1/4 λ
FREQUENCE	Bande FM (88-108 MHz)
IMPEDANCE	Nom. 50 Ω
POLARISATION	Verticale
MECANIQUES	
MATERIAUX	Fouet: Acier inoxydable conique, chromé noir Laiton chromé noir Ressort: Acier inoxydable chromé noir
COULEUR	Noire
HAUTEUR	Environ 500 mm
POIDS	Environ 50 g
MONTAGE	Sur l'embase GPS-Combi

## SPECIFICATIONS POUR L'EMBASE GPS-COMBI:

ELECTRIQUES	
Spécifications générales	
MODELE	L'EMBASE GPS-COMBI
TYPE D'ANTENNE	Antenne patch active
FREQUENCE	1575 MHz
IMPEDANCE	Nom. 50 Ω
POLARISATION	Polarisation circulaire droite
COUVERTURE	Hémisphérique
GAIN	28 dBic direction axiale (typ.)
ATT. POLARISATION CROISEE	> 10 dB (typ.)
Amplificateur incorporé	
GAIN	> 30 dB (typ.)
FACTEUR DE BRUIT	< 1 dB (typ.)
P <sub>1</sub> dB	Environ + 7 dBm
SELECTIVITE	> 45 dB à ± 45 MHz
ROS (Sortie)	≤ 2,0
VOLTAGE	5 ± 0,5 VDC (respectivement 3 V, 12 V disponible sur demande)
CONSOMMATION	Environ 25 mA
MECANIQUES (uniquement pour la partie GPS)	
MATERIAUX	Laiton traité cuivre Acier inoxydable Thermoplastique renforcé
COULEUR	Noire
TEMPERATURE	-35° C → +75° C
CONNECTEUR	FME (mâle pour GPS) + FME (femelle pour antenne mobile)
COUPLE D'INSTALL. RECOMMANDE	4 ± 0,5 Nm
DIMENSIONS (H x L)	Environ 30 x 89 mm
EPAISSEUR DU TOIT	Max. 2,0 mm
POIDS	Environ 114 g
MONTAGE	Perçage 18 mm ø (Pour un toit avec une épaisseur de 2,5 mm, le perçage doit être 18,5 mm ø). Outils de montage fournis



AUTO RADIO

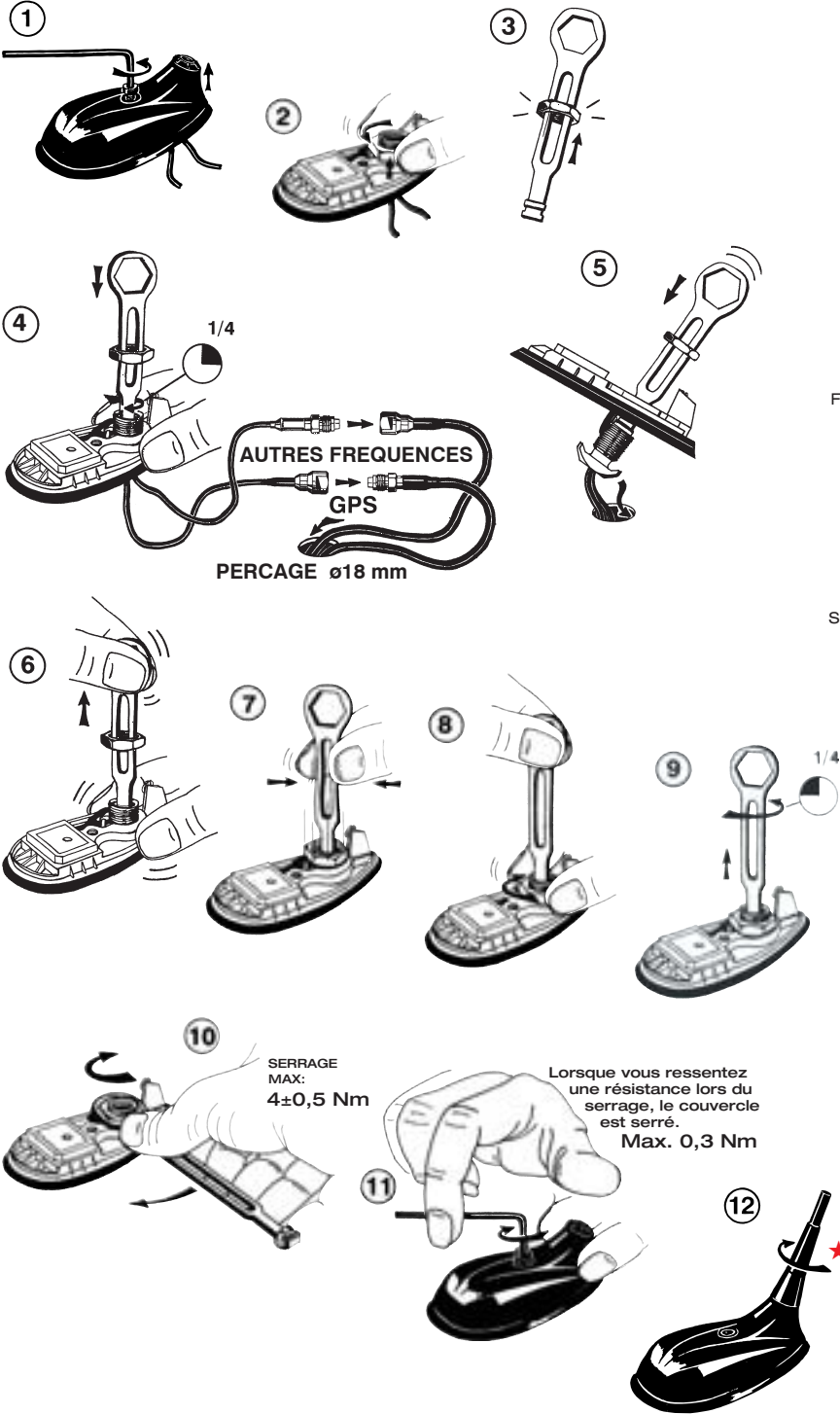
GPS NAVIGATEUR

# GPS-C R/FM

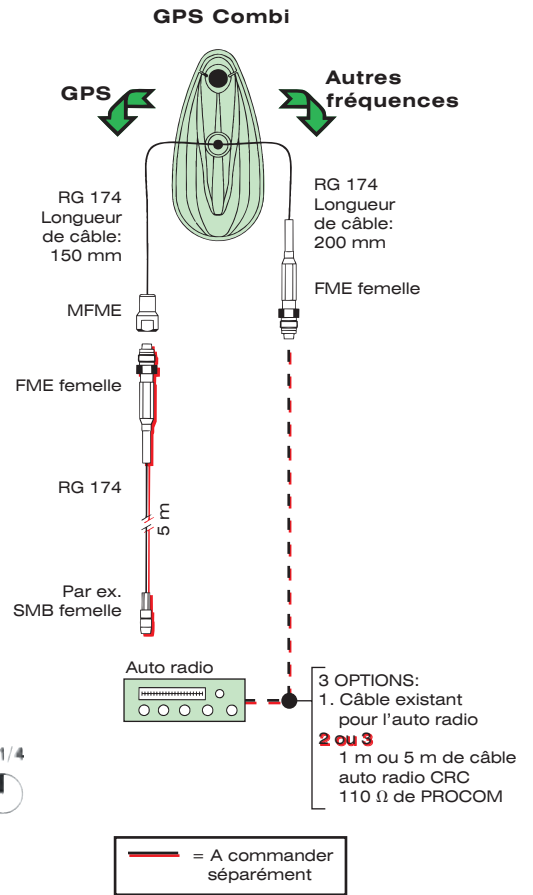
## Montage



### INSTRUCTIONS DE MONTAGE:



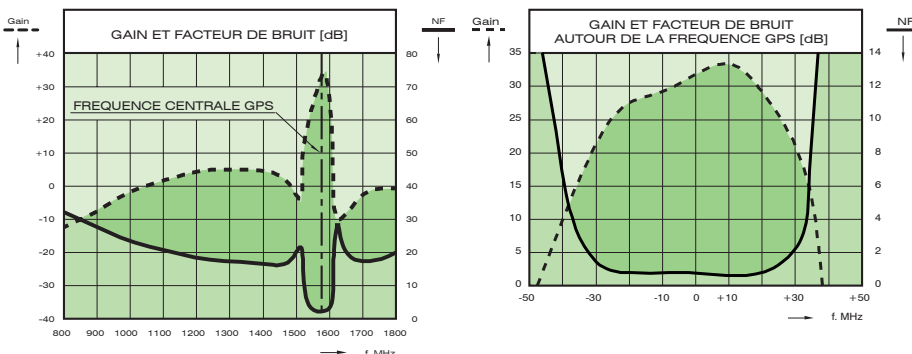
### MONTAGE DU CÂBLE:



★ Avant le lavage du véhicule, il faut toujours enlever le fouet.

N'utilisez pas de mastic sur le joint ou autres endroits pour le montage de l'embase.

### COURBES DE REPONSE TYPIQUE:



### DIAGRAMME DE RAYONNEMENT VERTICAL

