

# MLH 6/2-BZ

Antenne mobile bi-bande  
pour les bandes radioamateur 6 m et 2 m

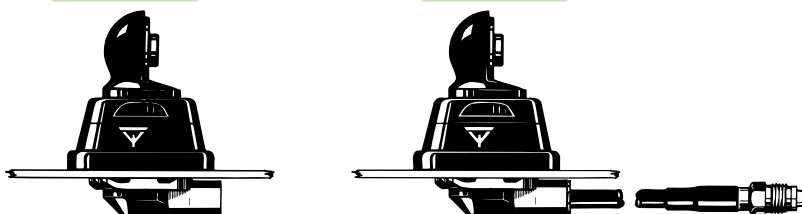
PROCOM

## DESCRIPTION:

- ★ Antenne mobile bi-bande pour la bande des 6 m et la bande des 2 m (voir note).
- ★ Couvre de 50 à 52 MHz et de 144 à 146 MHz – pas de réglage nécessaire.
- ★ Antenne  $1/4 \lambda$  raccourcie pour la bande des 6 m.
- ★ Antenne  $5/8 \lambda$  pour la bande des 2 m: gain de 3 dB.
- ★ Le fouet peut être livré en fibre de verre ou en acier inoxydable.
- ★ Embase BZ en acier inoxydable avec rotule et vis papillon pour fixer le fouet.
- ★ Montage simple, uniquement de l'extérieur.
- ★ Choix entre 2 modèles de connexions:
  - ★ BZ-mount : Connectique FME (sans câble).
  - ★ BZP4-mount : Câble de 4 m prémonté avec connecteur FME à l'extrémité.
- ★ Antenne mobile robuste de haute qualité.

BZ-Mount

BZP4-Mount



## DESIGNATIONS POUR COMMANDER:

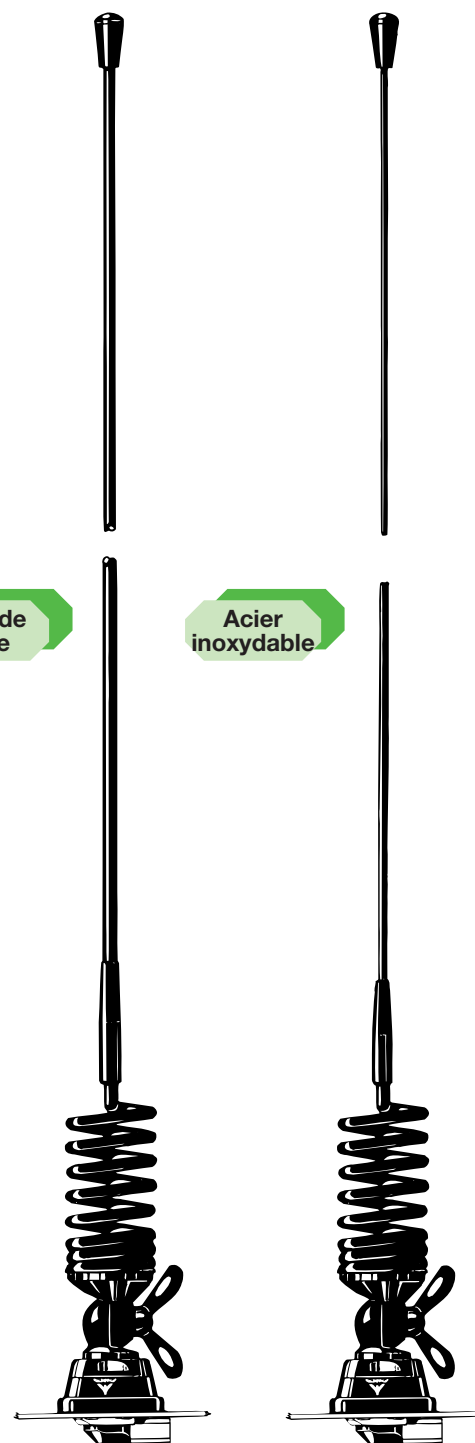
EMBASE	BZ-mount avec connect. FME	BZP4-mount avec 4 m de câble et connecteur FME
REF.		
Fibre de verre	MLH 6/2-BZ	MLH 6/2-BZP4
Acier inoxydable	MLH 6/2-BZR	MLH 6/2-BZP4R

Fibre de verre

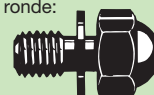
Acier inoxydable

## SPECIFICATIONS:

ELECTRIQUES	
MODELE	MLH 6/2-BZ
TYPE D'ANTENNE	Antenne mobile: $1/4 \lambda$ raccourcie pour la bande des 6 m, $5/8 \lambda$ pour la bande des 2 m
FREQUENCE	De 50 à 52 MHz De 144 à 146 MHz (pas de réglage nécessaire)
IMPEDANCE	Nom. 50 $\Omega$
POLARISATION	Verticale
GAIN	Egal à une ant. $1/4 \lambda$ raccourcie pour la bde des 6 m Environ 3 dB pour la bande des 2 m
ROS	$\leq 2,0$ à la fréq. de résonance pour la bde des 6 m $\leq 1,3$ à la fréq. de résonance pour la bde des 2 m
PUISSANCE MAX.	150 Watts
MECANIQUES	
MATERIAUX	Fouet: Fibre de verre ou acier inoxydable conique Laiton chromé noir Ressort: Acier inoxydable noir Embase: Laiton chromé noir Plastique résistant à l'environnement Acier inoxydable
COUPLE DE SERRAGE RECOMMANDE POUR L'INSTALLATION	7,5 $\pm$ 1 Nm
COULEUR	Noire
HAUTEUR	Environ 1300 mm
POIDS	Modèle BZ : Environ 350 g Modèle BZP4 : Environ 500 g
MONTAGE	Perçage 21 mm



Option vis ronde:



Ajoutez un K à la désignation de l'antenne si vous souhaitez une antenne avec vis ronde au lieu de vis papillon.

NOTE: Lors de l'utilisation simultanée de 2 émetteurs/récepteurs, un duplexeur DIPX 88/136 doit être utilisé.

PROCOM France S.A.R.L. se réserve le droit d'améliorer les spécifications sans préavis.

# MLH 6/2-BZ

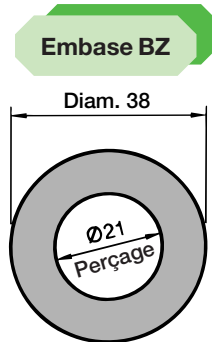
## Montage



Cette antenne est livrée avec l'embase BZ. Le fouet est fixé sur l'embase à l'aide d'une rotule et d'une vis papillon. La rotule réglable permet d'installer le fouet en position verticale, indépendamment de l'angle de base d'installation.

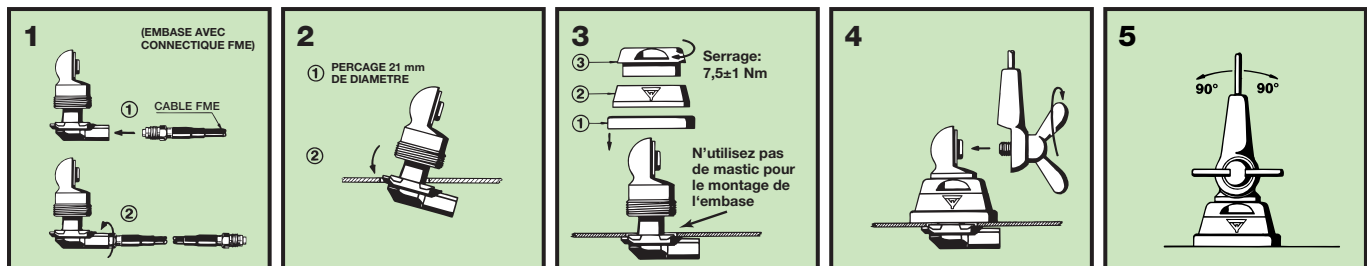
L'embase BZ est spécialement adaptée pour le montage sur le toit d'un véhicule grâce à la possibilité de faire l'installation uniquement de l'extérieur. L'antenne peut être installée partout sur le véhicule, car l'embase BZ est adaptée pour une installation comme par exemple sur un coffre ou sur une aile.

### 1. DIMENSIONS D'INSTALLATION:



Profondeur sous le toit: 10,5 mm

### 2. PROCEDURE D'INSTALLATION:



### 3. REGLAGE:

L'antenne est livrée pré-réglée de l'usine et nécessite aucun réglage supplémentaire.

### 4. UTILISATION AVEC UN DIPLEXEUR:

Avec cette antenne, une opération simultanée de deux émetteur-récepteurs est possible. Dans ce cas, il sera nécessaire d'installer un diplexeur type DIPX 88/136 afin de compléter le système (veuillez voir le dessin ci-dessous). La tâche principale du diplexeur est de protéger le récepteur en sortie basse quand l'émetteur en sortie haute fonctionne et vice versa. De plus, le diplexeur doit avoir un minimum de perte d'insertion dans la bande utilisée. Pour des informations supplémentaires, veuillez consulter les renseignements techniques du DIPX 88/136 dans notre catalogue filtre. Le diplexeur couvre les deux bandes et le réglage sur une fréquence spécifique n'est donc pas nécessaire.

