

DFSA 4/TETRA-BZ BBMU2

Antenne Mobile bi-bande, raccourcie, pour la bande des 4 m et la bande TETRA

DESCRIPTION

- Antenne fouet externe pour montage sur l'embase BZ-mount.
- L'embase BZ-mount en acier inoxydable avec rotule et vis papillon pour un montage rapide du fouet.
- Fouet flexible recouvert de polyéthylène.
- Antenne mobile bi-bande pour la bande des 4 m et la bande TETRA avec deux sorties séparées.
- Se démonte facilement lors du lavage du véhicule.
- Embase BZP0.1 avec un câble fixe de 100 mm en terminaison FME.
- Boîtier d'adaptation (BBMU) avec sortie 2 TNC femelle inclus.
- Sorties séparées pour la bande des 4 m et la bande TETRA.

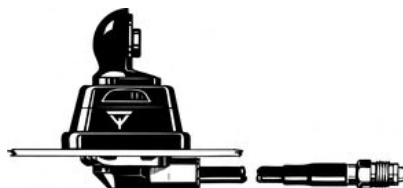


Hat screw option:



For antenna delivered with hat screw instead of wing screw add a K to the antenna designation.

BZP0.1-MOUNT AVEC 0.1 m FME-RG 58



DESIGNATIONS POUR COMMANDER

REFERENCE	N° DE PRODUIT
DFSA 4/TETRA-BZ BBMU2	130001587

SPECIFICATIONS

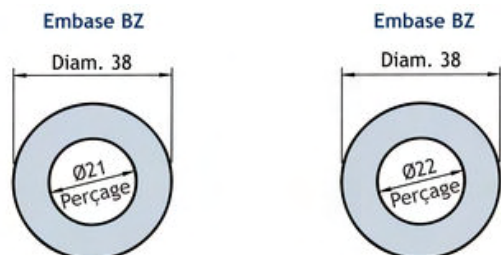
ELECTRIQUES	
MODELE	DFSA 4/TETRA-BZ BBMU2
TYPE D'ANTENNE	Antenne mobile bi-bande raccourcie
FREQUENCE	4 m: 73 - 80 MHz TETRA: 380 - 410 MHz
IMPEDANCE	Nom. 50 Ω
POLARISATION	Verticale
GAIN	4 m: environ -6 dB \pm 2 dB TETRA: environ 1 dB (selon EIA RS-329-1)
ROS	\leq 1,9 sur les deux bandes
PUISSANCE MAX	25 W
MECANIQUES	
MATERIAUX	Fouet : Fibre de verre avec aérage de fil de cuivre, recouvert de polyéthylène, Laiton chromé noir. Embase : Laiton chromé noir. Plastique résistant aux chocs et à l'environnement, acier inoxydable
COUPLE DE SERRAGE RECOMMANDE POUR L'INSTALLATION	7.5 \pm 1 Nm
COULEUR	Noir
HAUTEUR	Environ 670 mm
POIDS	Environ 150 g
DIMENSIONS	Antenne: Environ 670 mm Câble: 100 mm RG 58 avec connecteur FME Boîtier d'adaptation: 50 x 50 x 20 mm
MONTAGE	Trou de perçage de 21 mm de dia. (Trou de perçage de 22 mm de dia. épaisseur de toit 5 - 7,5 mm)
EPAISSEUR DE TOIT	Max. 2,0 mm (Modèles jusqu'à 7,5 mm sur demande)

INSTALLATION

L'antenne est livrée avec une embase type BZ-mount. Le fouet se fixe à l'embase à l'aide de notre système à rotule et vis papillon. La rotule ajustable assure que le fouet peut toujours être installé dans une position verticale, indépendamment de l'angle de l'endroit d'installation.

L'embase BZ-mount est très bien adaptée pour un montage sur le toit d'une voiture grâce à la possibilité de l'installer avec accès de l'extérieur. L'embase BZ-mount pour une épaisseur de toit de 2 mm à 7,5 mm doit être installée de l'intérieur. Cependant l'antenne peut être installée sur n'importe quel endroit sur la voiture car l'embase BZ-mount est également adaptée pour une installation sur le coffre ou sur l'aile.

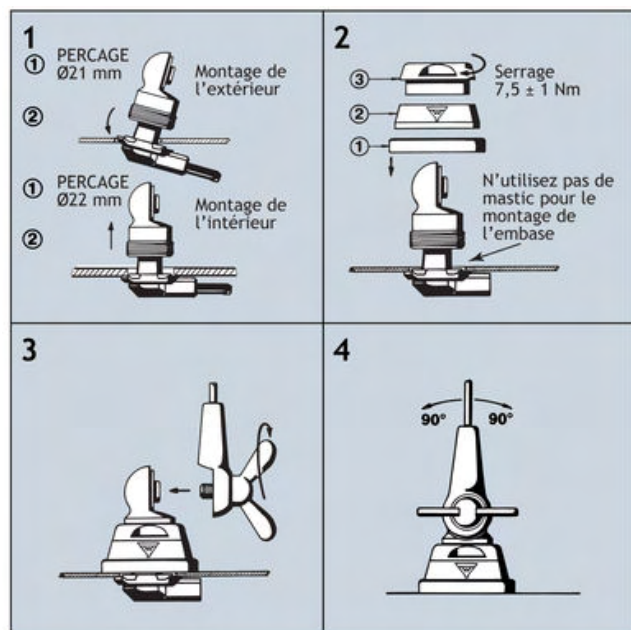
1. DIMENSIONS D'INSTALLATION



Profondeur sous le toit: 10,5 mm
Montage depuis l'extérieur

Profondeur sous le toit: 10,5 mm
Montage depuis l'intérieur

2. PROCEDURE D'INSTALLATION



N'utilisez pas de mastic sur le joint ou autres endroits pour le montage de l'embase.

VEUILLEZ NOTER

En standard, l'antenne est livrée avec une vis papillon. Cependant, la vis papillon peut être remplacée par une vis ronde plus discrète, « anti-vol », avec clé. Ajoutez un K à la désignation de l'antenne si vous souhaitez une antenne avec vis ronde.



PROCOM France S.A.R.L. se réserve le droit d'améliorer les spécifications sans préavis.

01/04/2011