

# ML 3-XR

Antenne mobile 1/4 λ pour la bande des 80 MHz

PROCOM

## DESCRIPTION:

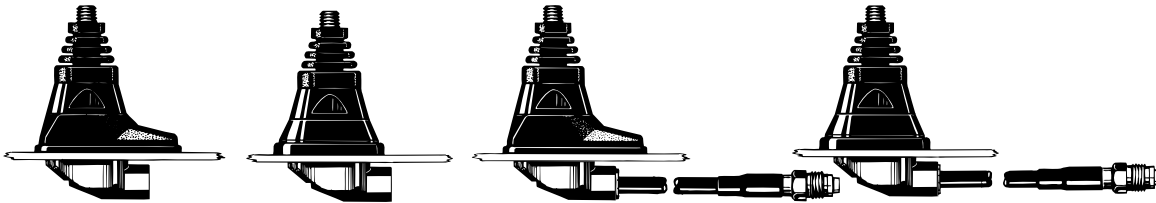
- ★ Fouet conique en acier inoxydable chromé noir avec ressort.
- ★ Bruit de vent très faible grâce au design du fouet d'antenne.
- ★ Transition élégante entre le fouet et la surface de montage grâce à l'embase fine.
- ★ Fouet inclinable à 30°.
- ★ Très bien adaptée pour une installation sur la partie étroite de l'aile arrière entre le coffre et le côté de la voiture.
- ★ Embase X en acier inoxydable avec filetage M6 pour fixer le fouet.
- ★ Montage simple, uniquement de l'extérieur.
- ★ Disponible avec embase ovale (X-mount) ou embase circulaire (CX-mount).
- ★ Choix entre 2 modèles de connexions:
  - ★ X-mount : Connectique FME (sans câble).
  - ★ XP4-mount : Câble de 4 m prémonté avec connecteur FME à l'extrémité.

X-Mount

CX-Mount

XP4-Mount

CXP4-Mount



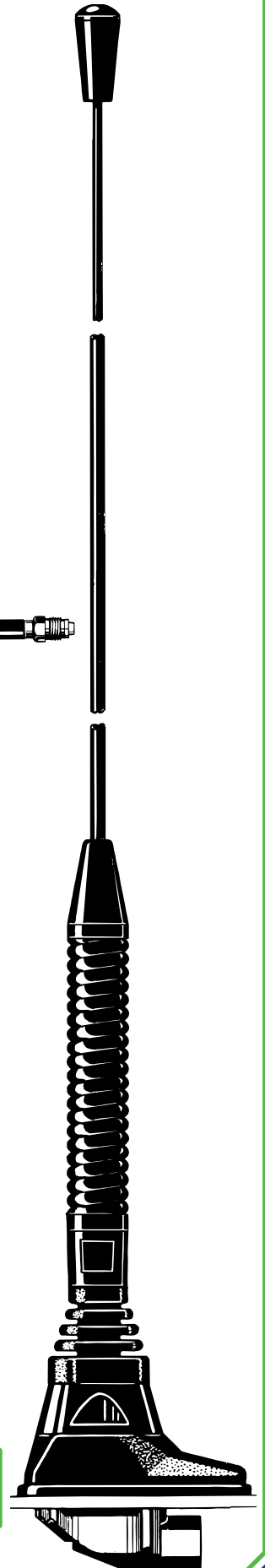
## SPECIFICATIONS:

ELECTRIQUES	
MODELE	ML 3-XR
TYPE D'ANTENNE	Antenne mobile 1/4 λ
FREQUENCE	Réglage par coupe entre: 66 et 88 MHz (Aussi possible entre: 88 et 175 MHz)
IMPEDANCE	Nom. 50 Ω
POLARISATION	Verticale
GAIN	0 dB (selon EIA RS-329-1)
LARGEUR DE BDE	≥ 8 MHz à ROS ≤ 2,0
ROS	≤ 1,3 à la fréq. de résonance
PUISSANCE MAX.	250 Watts
MECANIQUES	
MATERIAUX	Fouet: Acier inoxydable conique chromé noir Laiton chromé noir Ressort: Acier inoxydable chromé noir Embase: Laiton chromé noir Plastique résistant à l'environnement Acier inoxydable
COUPLE DE SERRAGE RECOMMANDE POUR L'INSTALLATION	7,5 ± 1 Nm
COULEUR	Noire
HAUTEUR	Environ 1,1 m (selon fréq.)
POIDS	Modèle X : Environ 110 g Modèle XP4 : Environ 270 g
MONTAGE	Perçage 18 mm

## DESIGNATIONS POUR COMMANDER:

EMBASE	X-mount (ovale) avec connect. FME	CX-mount (circulaire) avec connect. FME	XP4-mount (ovale) avec 4 m de câble et connecteur FME	CXP4-mount (circulaire) avec 4 m de câble et connecteur FME
REF.	ML 3-XR	ML 3-CXR	ML 3-XP4R	ML 3-CXP4R

PROCOM France S.A.R.L. se réserve le droit d'améliorer les spécifications sans préavis.



# ML 3-XR Montage



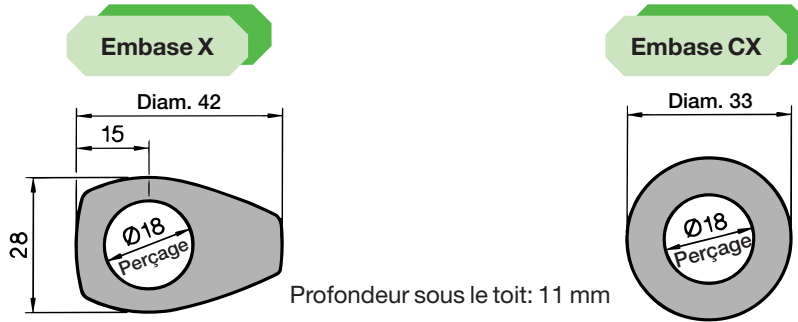
Cette antenne peut être installée partout sur le véhicule.

L'embase X ovale est spécialement prévue pour un montage sur la partie étroite entre le coffre et l'aile arrière.

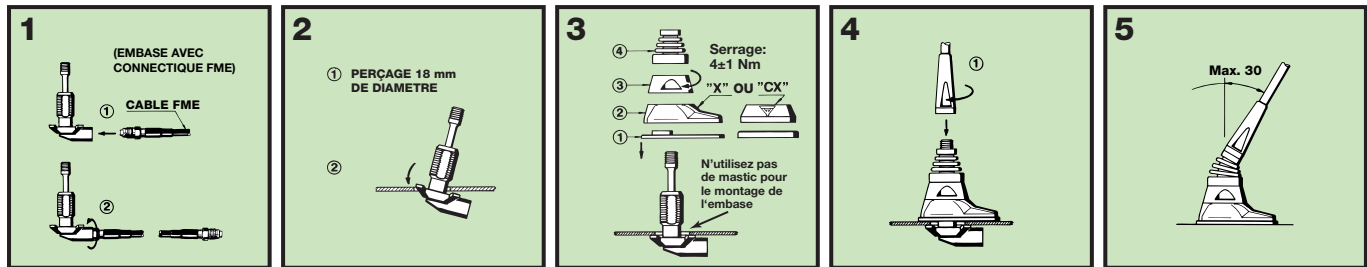
Le montage se fait de l'extérieur avec un perçage de 18 mm. Le montage peut se faire de l'intérieur avec un perçage de 14 mm. Si vous installez l'antenne dans un trou de 14 mm, il faut enlever la bague en plastique en bas de l'embase avec un cutter. Avant le lavage automatique du véhicule, il faut enlever le fouet avec une clé 9 mm. Après le lavage, il faut revisser le fouet et serrer avec la clé.

L'embase contient une partie inclinable jusqu'à 30° qui permet de toujours mettre le fouet en position verticale quelque soit l'angle d'installation.

## 1. DIMENSIONS D'INSTALLATION:



## 2. PROCEDURE D'INSTALLATION:



## 3. REGLAGE:

L'antenne doit toujours être réglée après installation à l'aide d'un ROS-mètre. Les abaques ci-dessous vous serviront de guide pour la procédure de coupe.

