

ML 1-ZG

Antenne mobile 1/4 λ avec ressort pour la bande des 80 MHz

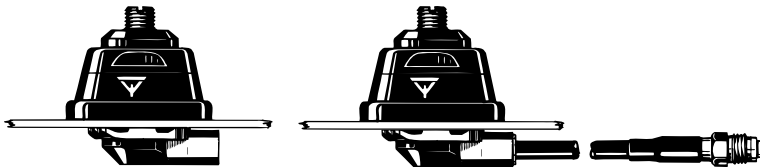


DESCRIPTION:

- ★ Antenne robuste 1/4 λ pour utilisation générale, qualité professionnelle.
- ★ Le fouet peut être livré en fibre de verre ou en acier inoxydable.
- ★ Embase ZG en acier inoxydable avec filetage M8 x 1 pour fixer le fouet.
- ★ Montage simple, uniquement de l'extérieur.
- ★ Choix entre 2 modèles de connexions:
 - ★ ZG-mount : Connectique FME (sans câble).
 - ★ ZGP4-mount: Câble de 4 m prémonté avec connecteur FME à l'extrémité.

ZG-Mount

ZGP4-Mount



Fibre de verre

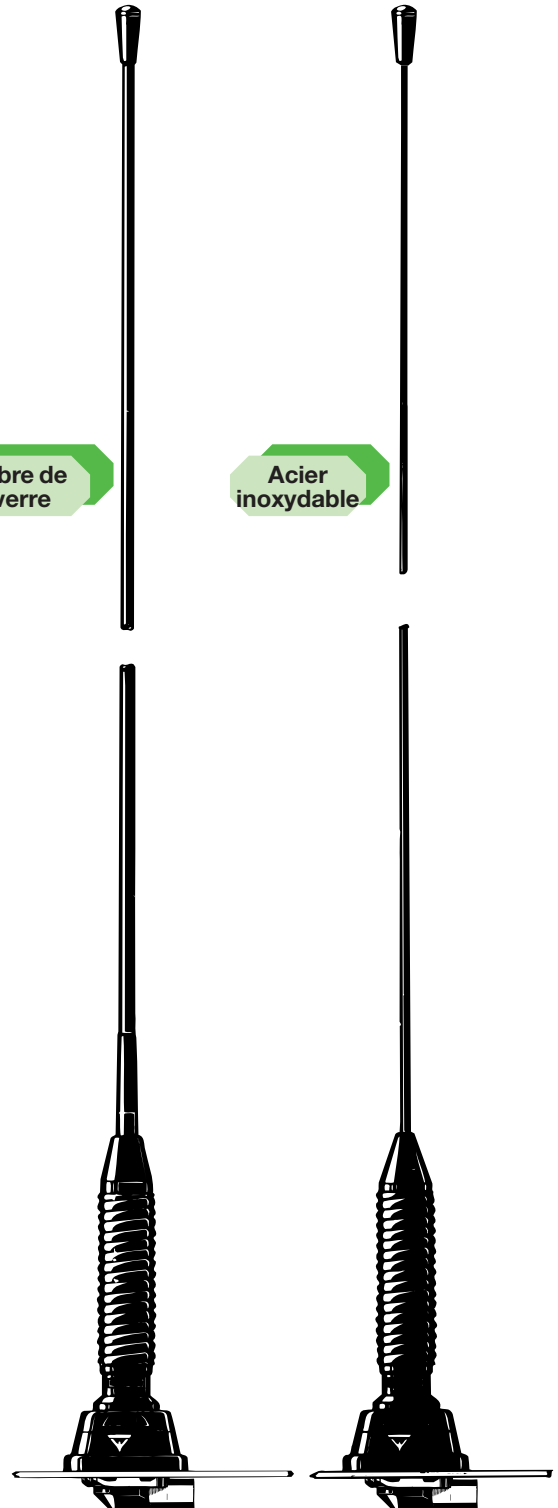
Acier inoxydable

DESIGNATIONS POUR COMMANDER:

EMBASE	ZG-mount avec connect. FME	ZGP4-mount avec 4 m de câble et connecteur FME
REF.		
Fibre de verre	ML 1-ZG	ML 1-ZGP4
Acier inoxydable	ML 1-ZGR	ML 1-ZGP4R

SPECIFICATIONS:

ELECTRIQUES	
MODELE	ML 1-ZG
TYPE D'ANTENNE	Antenne mobile 1/4 λ
FREQUENCE	Réglage par coupe entre: 66 et 88 MHz (Aussi possible entre: 88 et 175 MHz)
IMPEDANCE	Nom. 50 Ω
POLARISATION	Verticale
GAIN	0 dB (selon EIA RS-329-1)
LARGEUR DE BDE	≥ 8 MHz à ROS ≤ 2,0
ROS	≤ 1,3 à la fréq. de résonance
PUISSANCE MAX.	250 Watts
MECANIQUES	
MATERIAUX	Fouet: Fibre de verre ou acier inoxydable conique chromé noir. Laiton chromé noir Ressort: Acier inoxydable chromé noir Embase: Laiton chromé noir Plastique résistant à l'environnement Acier inoxydable
COUPLE DE SERRAGE RECOMMANDE POUR L'INSTALLATION	7,5 ± 1 Nm
COULEUR	Noir
HAUTEUR	Environ 1,1 m
POIDS	Modèle ZG : Environ 210 g Modèle ZGP4: Environ 360 g
MONTAGE	Perçage 21 mm



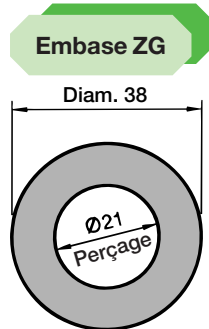
ML 1-ZG

Montage



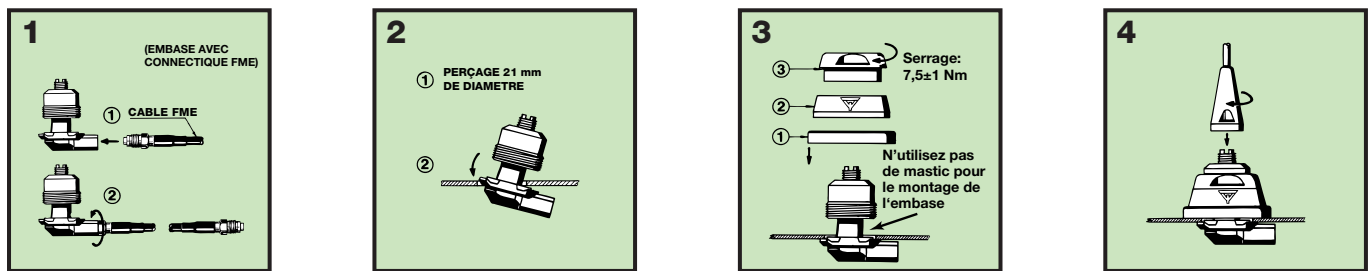
Cette antenne est livrée avec l'embase ZG qui est prévue pour une installation de l'extérieur avec perçage de 21 mm sur des surfaces horizontales comme par exemple sur un coffre ou sur le toit d'un véhicule. L'embase ZG est livrée avec filetage M8 x 1. Cette construction répond aux demandes d'une embase fine de profil bas qui protège en même temps contre le vol du fouet. Avant le lavage automatique, le fouet s'enlève facilement à l'aide d'une clé 12 mm. Après le lavage, il faut revisser le fouet et serrer avec la clé.

1. DIMENSIONS D'INSTALLATION:



Profondeur sous le toit: 10,5 mm

2. PROCEDURE D'INSTALLATION:



3. REGLAGE:

L'antenne doit toujours être réglée après installation à l'aide d'un ROS-mètre. Les abaques ci-dessous vous serviront de guide pour la procédure de coupe.

FOUET EN FIBRE DE VERRE

FOUET EN ACIER INOXYDABLE

