

HX 30-KZ

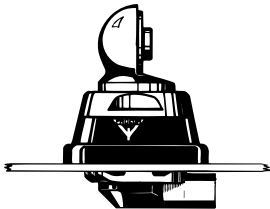
Antenne mobile hélicoïdale très courte
pour la bande des 30 MHz

PROCOM

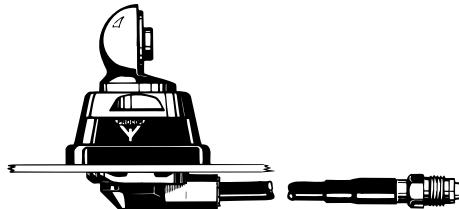
DESCRIPTION:

- ★ Antenne mobile très courte (0,03 λ) pour communication à courte distance.
- ★ Idéale pour les installations qui ne permettent pas une antenne de taille normale, sur des machines de chantier, des véhicules de forêt etc.
- ★ Performance exceptionnelle malgré la taille réduite – grâce à la charge en haut.
- ★ Embase Z en acier inoxydable avec rotule et vis papillon pour fixation du fouet.
- ★ Montage simple, uniquement de l'extérieur.
- ★ Préréglée et testée en usine pour obtenir un ROS optimal.
- ★ Choix entre 2 modèles de connexions:
 - ★ Z-mount : Connectique FME (sans câble).
 - ★ ZP4-mount : Câble de 4 m prémonté avec connecteur FME à l'extrémité.

Z-Mount



ZP4-Mount

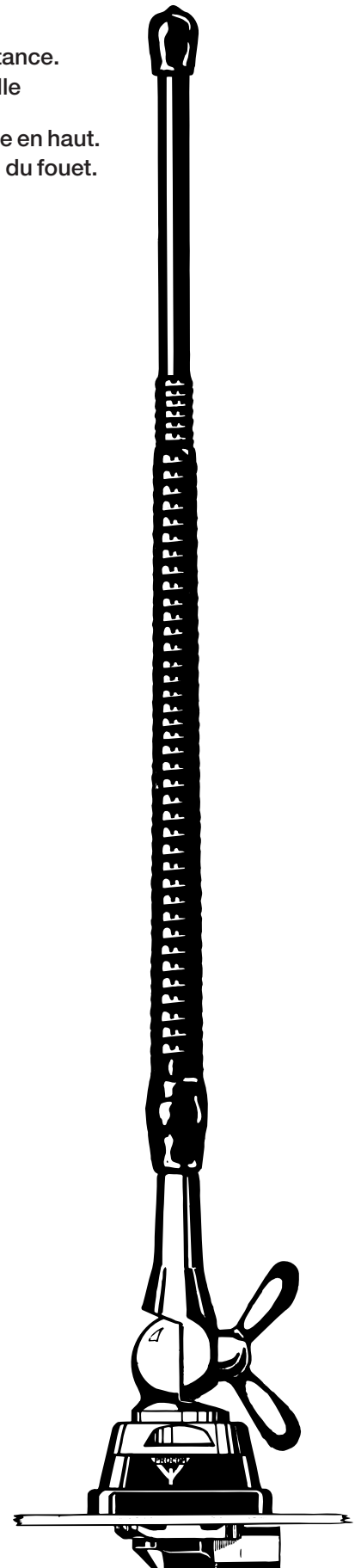


DESIGNATIONS POUR COMMANDER:

EMBASE	Z-mount avec connectique FME	ZP4-mount avec 4 m de câble et connecteur FME
REF.	HX 30-KZ	HX 30-KZP4

SPECIFICATIONS:

ELECTRIQUES		
MODELE	HX 30-KZ	
TYPE D'ANTENNE	Antenne mobile hélicoïdale, chargée en haut	
FREQUENCE	30 MHz	
IMPEDANCE	Nom. 50 Ω	
POLARISATION	Verticale	
LARGEUR DE BDE	≥ 250 kHz à ROS $\leq 2,0$	
ROS	\leq à 1,3 à la fréq. de résonance	
PUISSANCE MAX.	5 Watts	
MECANIQUES		
MATERIAUX	Fouet: Acier moulé en élastomère Laiton chromé	
	Embase: Laiton chromé Plastique résistant à l'environnement Acier inoxydable	
	COUPLE DE SERRAGE RECOMMANDE POUR L'INSTALLATION	7,5 \pm 1 Nm
	COULEUR	Noire
HAUTEUR	Environ 32 cm	
POIDS	Environ 330 g	
MONTAGE	Perçage 21 mm	



HX 30-KZ

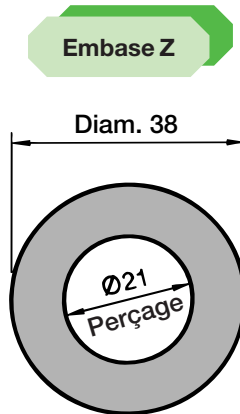
Montage



Cette antenne est livrée avec l'embase Z. Le fouet est fixé sur l'embase à l'aide d'une rotule et d'une vis papillon. La rotule réglable permet d'installer le fouet en position verticale, indépendamment de l'angle de base d'installation.

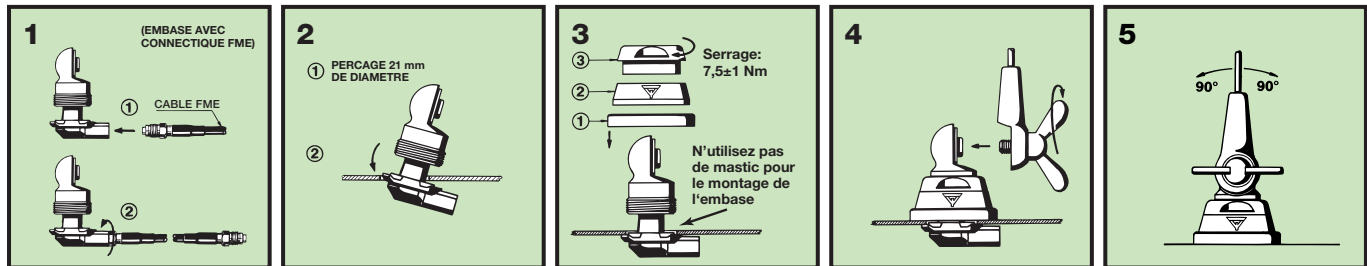
L'embase Z est spécialement adaptée pour le montage sur le toit d'un véhicule grâce à la possibilité de faire l'installation uniquement de l'extérieur. L'antenne peut être installée partout sur le véhicule, car l'embase Z est adaptée pour une installation comme par exemple sur un coffre ou sur une aile.

1. DIMENSIONS D'INSTALLATION:



Profondeur sous le toit: 10,5 mm

2. PROCEDURE D'INSTALLATION:



3. REGLAGE:

Cette antenne est pré-réglée en usine pour obtenir le meilleur ROS possible. Aucun réglage supplémentaire n'est nécessaire.