

CT 30-ZP4

Antenne mobile, chargée au centre,
pour la bande des 30 MHz

PROCOM

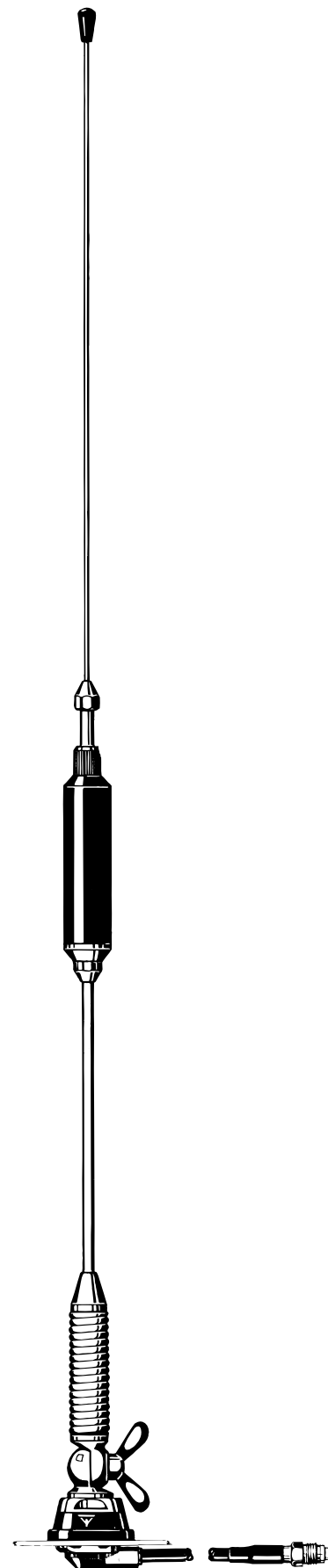


DESCRIPTION:

- ★ Antenne courte de belle présentation, idéale pour montage sur toit.
- ★ Haute capacité grâce à la self centrale à facteur Q élevé et grâce à l'unité d'adaptation intégrée dans l'embase.
- ★ Embase ZP4 en acier inoxydable avec rotule et vis papillon pour fixation du fouet.
- ★ Montage simple, uniquement de l'extérieur.
- ★ Livrée avec 4 m de câble serti à l'embase avec connectique FME à l'extrémité.

SPECIFICATIONS:

ELECTRIQUES	
MODELE	CT 30-ZP4
TYPE D'ANTENNE	Antenne mobile chargée au milieu
FREQUENCE	30 MHz
IMPEDANCE	Nom. 50 Ω
POLARISATION	Verticale
LARGEUR DE BDE	≥ 350 kHz à ROS $\leq 1,5$
ROS	$\leq 1,3$
PUISSANCE MAX.	200 Watts
MECANIQUES	
MATERIAUX	Fouet: Acier inoxydable Nylon Laiton chromé
	Embase: Laiton chromé Plastique résistant à l'environnement Acier inoxydable
COUPLE DE SERRAGE RECOMMANDE POUR L'INSTALLATION	7,5 \pm 1 Nm
CABLE	4 m RG 58
COULEUR	Chromée/Noire
HAUTEUR	Environ 0,68 m (0,06 λ)
POIDS	Environ 490 g
MONTAGE	Perçage 21 mm



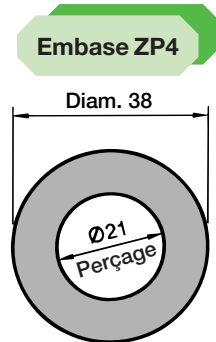
CT 30-ZP4 Montage



Cette antenne est livrée avec l'embase ZP4-MOUNT. Le fouet est fixé sur l'embase à l'aide d'une rotule et d'une vis papillon. La rotule réglable permet d'installer le fouet en position verticale, indépendamment de l'angle de base d'installation.

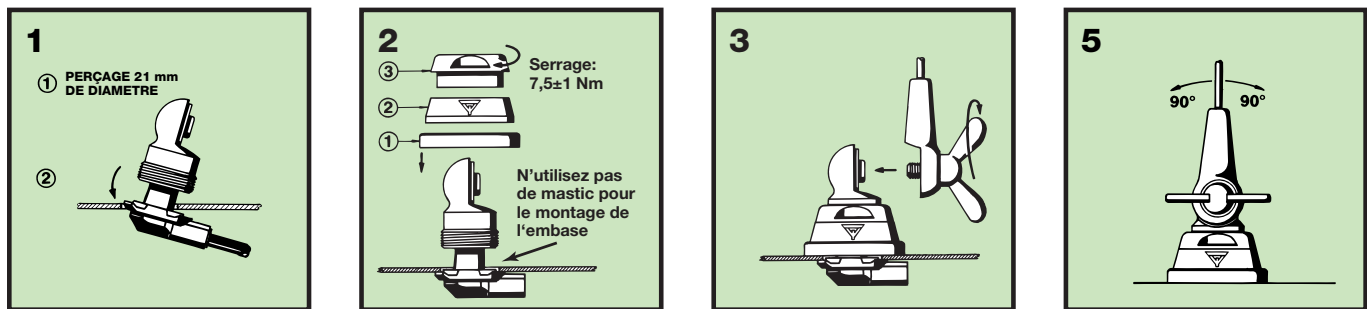
L'embase ZP4-MOUNT est spécialement adaptée pour le montage sur le toit d'un véhicule grâce à la possibilité de faire l'installation uniquement de l'extérieur. L'antenne peut être installée partout sur le véhicule, car l'embase ZP4 est adaptée pour une installation comme par exemple sur un coffre ou sur une aile.

1. DIMENSIONS D'INSTALLATION:



Profondeur sous le toit: 10,5 mm

2. PROCEDURE D'INSTALLATION:



3. REGLAGE:

L'antenne doit toujours être réglée après installation à l'aide d'un ROS-mètre, surtout si elle est installée en parallèle de parties métalliques. Deserrez l'écrou en haut de la self et tirer le fouet environ 5 mm à la fois vers le haut jusqu'à ce que le meilleur ROS soit obtenu. Reserrez bien l'écrou.

VEUILLEZ NOTER:

Pour améliorer les performances de cette antenne, une unité d'adaptation est intégrée dans l'embase. Par conséquent, ni ce fouet, ni cette embase ne sont compatibles avec d'autres fouets/embases.