

DHX 27 5/8-KFZ

Antenne mobile hélicoïdale, log. périodique,
pour la bande CB

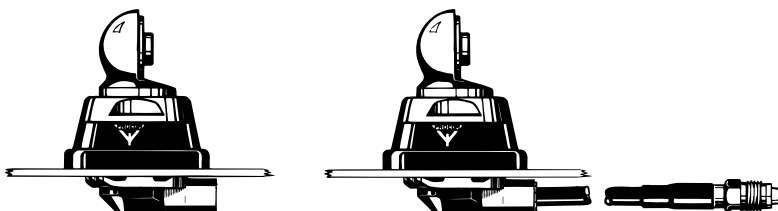
PROCOM

DESCRIPTION:

- ★ Antenne très efficace de haute qualité, hauteur 0,9 m.
- ★ Embase Z en acier inoxydable avec rotule et vis papillon pour fixation du fouet.
- ★ Malgré les dimensions réduites, la charge en haut et la distance log. périodique entre les spires créent une performance parfaite.
- ★ Montage simple, uniquement de l'extérieur.
- ★ Choix entre 2 modèles de connexions:
 - ★ Z-mount : Connectique FME (sans câble).
 - ★ ZP4-mount : Câble de 4 m prémonté avec connecteur FME à l'extrémité.

Z-Mount

ZP4-Mount

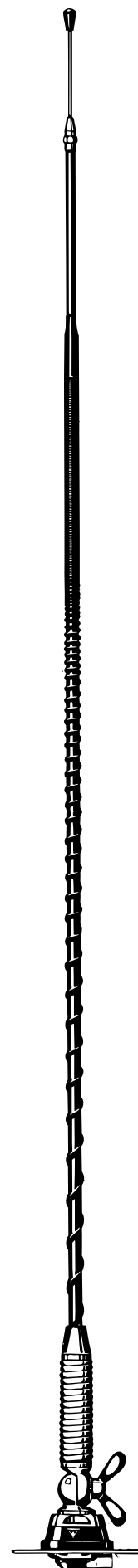


DESIGNATIONS POUR COMMANDER:

EMBASE	Z-mount avec connectique FME	ZP4-mount avec 4 m de câble et connecteur FME
REF.	DHX 27 5/8-KFZ	DHX 27 5/8-KFZP4

SPECIFICATIONS:

ELECTRIQUES	
MODELE	DHX 27 5/8-KFZ
TYPE D'ANTENNE	Antenne mobile log. périodique hélicoïdale
FREQUENCE	La bande CB, 27 MHz
IMPEDANCE	Nom. 50 Ω
POLARISATION	Verticale
LARGEUR DE BDE	≥ 500 kHz à ROS $\leq 2,0$
PUISSANCE MAX.	200 Watts
MECANIQUES	
MATERIAUX	Fouet: Fil de cuivre sur fibre de verre, couvert de polyéthylène Laiton chromé Embase: Laiton chromé Plastique résistant à l'environnement Acier inoxydable
COUPLE DE SERRAGE RECOMMANDE POUR L'INSTALLATION	7,5 \pm 1 Nm
COULEUR	Chromée/Noire
HAUTEUR	Environ 0,9 m
POIDS	Modèle Z : Environ 210 g Modèle ZP4 : Environ 370 g
MONTAGE	Perçage 21 mm



DHX 27 5/8-KFZ

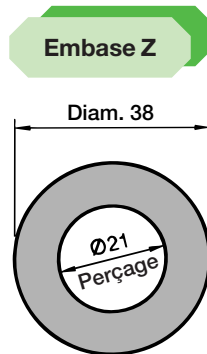
Montage



Cette antenne est livrée avec l'embase Z. Le fouet est fixé sur l'embase à l'aide d'une rotule et d'une vis papillon. La rotule réglable permet d'installer le fouet en position verticale, indépendamment de l'angle de base d'installation.

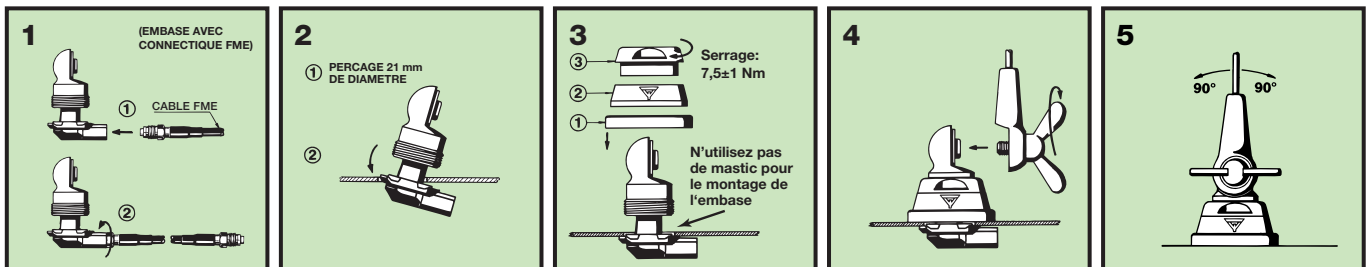
L'embase Z est spécialement adaptée pour le montage sur le toit d'un véhicule grâce à la possibilité de faire l'installation uniquement de l'extérieur. L'antenne peut être installée partout sur le véhicule, car l'embase Z est adaptée pour une installation comme par exemple sur un coffre ou sur une aile.

1. DIMENSIONS D'INSTALLATION:



Profondeur sous le toit: 10,5 mm

2. PROCEDURE D'INSTALLATION:



3. REGLAGE:

L'antenne doit toujours être réglée après installation à l'aide d'un ROS-mètre. Deserrez l'écrou en haut de la self et tirer le fouet environ 1 cm à la fois vers le haut jusqu'à ce que le meilleur ROS soit obtenu. Reserrez bien l'écrou.