

# CXL 1800-1LW

Antenne universelle marine et station de base,  
0 dBd, pour la bande des 1800 MHz



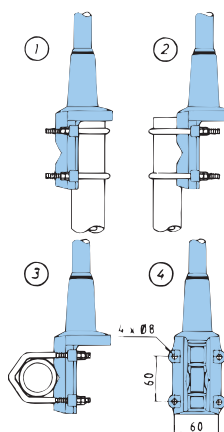
## DESCRIPTION:

- ★ La CXL 1800-1LW est une antenne omnidirectionnelle marine et station de base, 0 dBd, polarisation verticale, et elle couvre la bande des 1800 MHz.
- ★ Cette antenne large-bande de conception soignée est construite dans un tube en fibre de verre avec une charge au vent très faible, ce qui assurera un fonctionnement sans problèmes, même dans un environnement corrosif.
- ★ L'antenne est livrée avec la fixation LW, qui est une fixation de faible poids en aluminium, couvert d'époxy, avec plusieurs installations possible.
- ★ Les accessoires de fixation sont en acier inoxydable.
- ★ L'antenne peut être installée sur des mâts horizontaux ou verticaux de diamètre externe entre 16 et 54 mm.
- ★ La construction de la fixation permet de passer le câble soit à l'extérieur, soit à l'intérieur du mât.
- ★ Grande largeur de bande en fonction du ROS et du gain.
- ★ Pour éviter tout bruit dû aux décharges atmosphériques, toutes les parties métalliques sont connectées à la masse. Par conséquent, l'antenne montre un court-circuit à travers le câble coaxial.
- ★ La CXL 1800-1LW est une antenne de faible poids, protégée contre les vibrations et contre la corrosion, avec un design moderne pour marine et station de base.

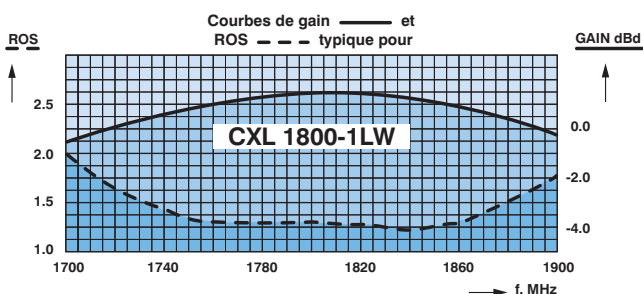
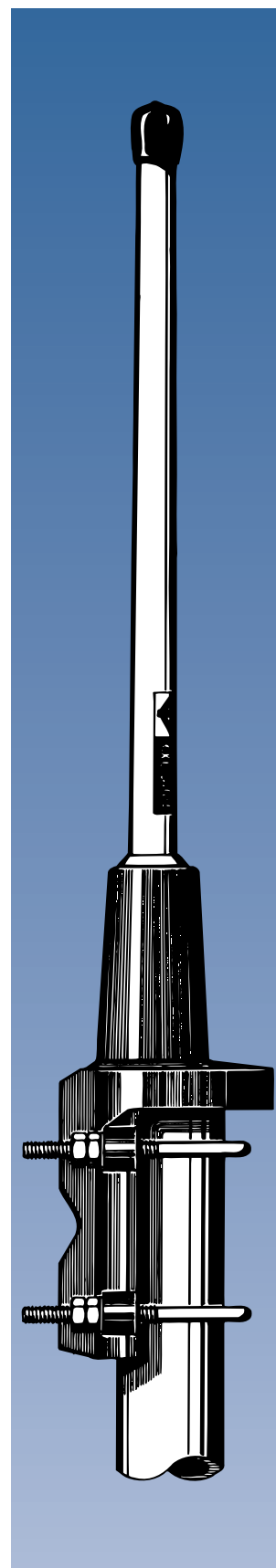
## SPECIFICATIONS:

ELECTRIQUES	
MODELE	CXL 1800-1LW
TYPE D'ANTENNE	Dipôle coaxial 1/2 λ, large bande
FREQUENCE	1710-1880 MHz
IMPEDANCE	Nom. 50 Ω
RAYONNEMENT	Omni-directionnel
POLARISATION	Verticale
GAIN	2 dBi (0 dBd)
LARGEUR DE BDE	≥ 170 MHz (ROS ≤ 2,0)
ROS	≤ 2,0
PUISSANCE MAX.	100 Watts
PROTECTION ANTISTATIQUE	Toutes les parties métal. sont connectées à la masse. (Le connect. montre un court-circuit)
MECANIQUES	
TEMPERATURE	De -30° C à +70° C
CONNECTEUR	N-femelle
SURFACE AU VENT	Environ 0,018 m <sup>2</sup>
CHARGE AU VENT	20 N (à 150 km/h)
COULEUR	Blanc marine
MATERIAUX	Recouvrement: Fibre de verre, laqué polyuréthane Fixation: Résistante à l'eau de mer, aluminium, couvert d'époxy Etrier: Acier inoxydable
HAUTEUR TOTALE	Environ 490 mm
DIAM. PARTIE HAUTE	14 mm
DIAM. PARTIE BASSE	16 mm
POIDS	Environ 500 g
FIXATION	Sur mât de 16-54 mm de diamètre

### FIXATION MULTI-POSITIONS:



- ① Mât D<sub>i</sub>, min. = 30 mm  
Mât D<sub>o</sub>, max. = 54 mm
- ② Mât D<sub>o</sub>, max. = 54 mm  
Mât D<sub>o</sub>, min. = 16 mm
- ③ Mât D<sub>o</sub>, max. = 54 mm  
Mât D<sub>o</sub>, min. = 16 mm



### VEUILLEZ NOTER QUE:

Cette antenne est livrée avec une connexion à la masse entre l'antenne et la fixation.

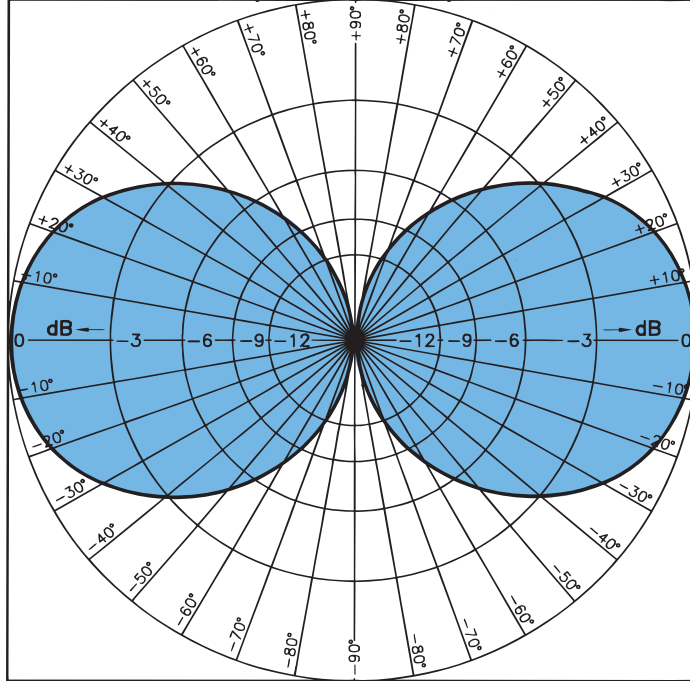
PROCOM France S.A.R.L. se réserve le droit d'améliorer les spécifications sans préavis.

# CXL 1800-1LW

Antenne universelle marine et station de base,  
0 dBd, pour la bande des 1800 MHz



## DIAGRAMME DE RAYONNEMENT TYPIQUE (Plan vertical)



## DIAGRAMME DE RAYONNEMENT TYPIQUE (Plan horizontal)

