

BPF 2/3-150...

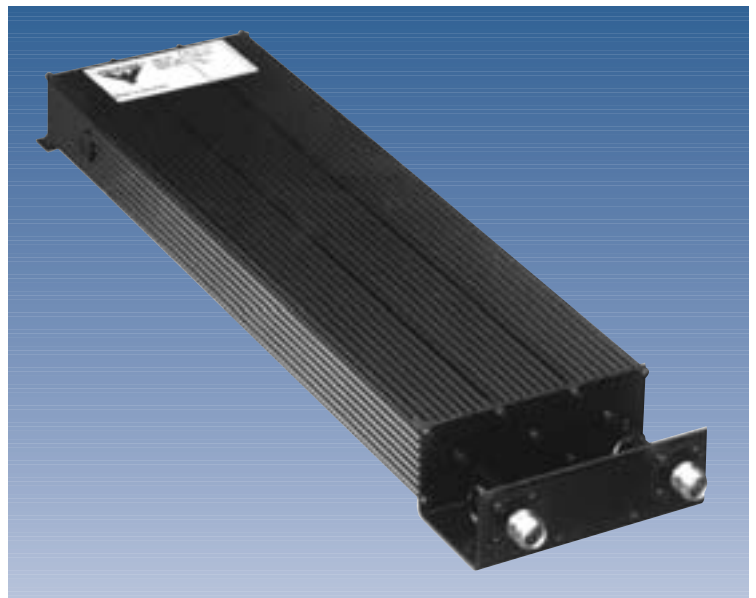
Filtere passe-bande très sélectif pour la bande des 2 m avec traitement des hautes puissances (150 Watts)



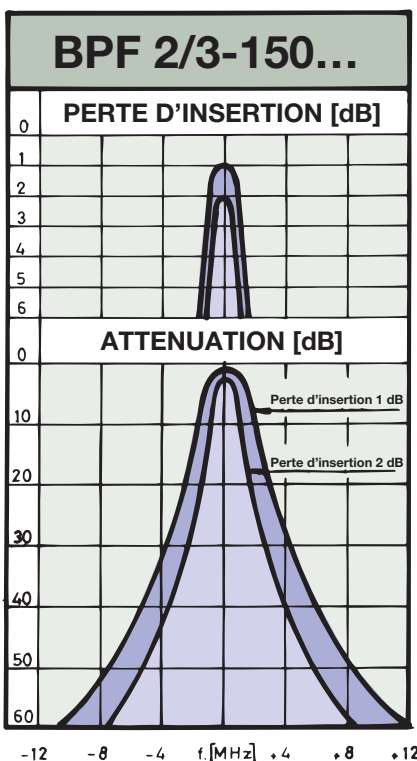
DESCRIPTION:

- ★ Ce filtre passe-bande est spécialement prévu pour éviter des interférences entre des émetteurs-récepteurs avec un écart duplex étroit et qui fonctionnent avec des antennes installées très proches l'une de l'autre.
- ★ Un des émetteurs peut créer de l'intermodulation dans l'amplificateur de sortie de l'autre émetteur, ou la présence d'un émetteur peut bloquer le récepteur opposé ou le désensibiliser dû au bruit très élevé des bandes à côté.
- ★ Le BPF 2/3-150... contient 3 cavités quart-d'onde de pleine longueur avec couplage réglable entre les résonateurs. Ce filtre est utilisé quand les autres filtres passe-bande ou réjection-bande n'acceptent pas une puissance élevée, ou quand il n'y a pas assez d'atténuation avec des écarts étroits.
- ★ Ce filtre présente une pente raide entre la bande à laisser passer et la bande à rejeter. Cette pente peut être encore plus importante si on sacrifie la perte d'insertion. Ce changement peut être nécessaire avec des écarts duplex très étroits où lorsqu'une grande atténuation de réjection de bande est demandée. Veuillez noter que la puissance de 150 Watts ne peut être obtenue qu'avec une perte d'insertion inférieure à 1 dB. Si la perte d'insertion est de 2 dB, la puissance d'entrée maximale est de 75 Watts.
- ★ Une autre caractéristique de ce filtre est la possibilité d'avoir une largeur de bande passante déterminée.
- ★ Le filtre existe en 2 modèles: BPF 2/3-150 L pour 136-154 MHz et le BPF 2/3-150 H pour 152-175 MHz.
- ★ Le boîtier est fabriqué en aluminium trempé à chaud, le châssis en acier ayant subi un traitement anti-corrosion et les connecteurs et les câbles coaxiaux sont équipés d'un isolement en téflon. Le filtre est couvert de vinyl noir pour éviter la corrosion.

REF.	FREQUENCE
BPF 2/3-150 L	136-154 MHz
BPF 2/3-150 H	152-175 MHz



COURBES DE REPONSE TYPIQUES:



QUAND VOUS PASSEZ COMMANDE:

Le BPF 2/3-150 est livré pré-réglé de l'usine. Selon le type de problème que le filtre doit résoudre, veuillez préciser les informations nécessaires quand vous passez commande: La fréquence centrale, la fréquence d'opération de l'émetteur qui est dérangé ou celui qui dérange, l'atténuation exigée à la fréquence à rejeter, la perte d'insertion acceptable et éventuellement la largeur de la bande à laisser passer.

SPECIFICATIONS:

ELECTRIQUES	
MODELE	BPF 2/3-150...
TYPE DE FILTRE	Filtere passe-bande
FREQUENCE TX/RX	BPF 2/3-150 L : 136-154 MHz BPF 2/3-150 H : 152-175 MHz
PUISANCE D'ENTREE MAXIMALE	Perte d'insertion de 1 dB max.: 150 Watts Perte d'insertion de 2 dB max.: 75 Watts
ATTENUATION AUTOUR DE LA BDE PASSANTE	Voir les courbes
REJECTION HORS BANDE	Voir les courbes
IMPEDANCE	Nom. 50 Ω
ROS	≤ 1,4
MECANIQUES	
TEMPERATURE	De -30° C à +60° C
STABILITE DE FREQ.	Environ 18 ppm/° C
CONNECTEURS	N-femelle
LONGUEUR (CONN. COMPRIS)	Modèle L: 550 mm Modèle H: 535 mm
LARGEUR	125 mm
HAUTEUR	50 mm
POIDS	Environ 2,1 kg