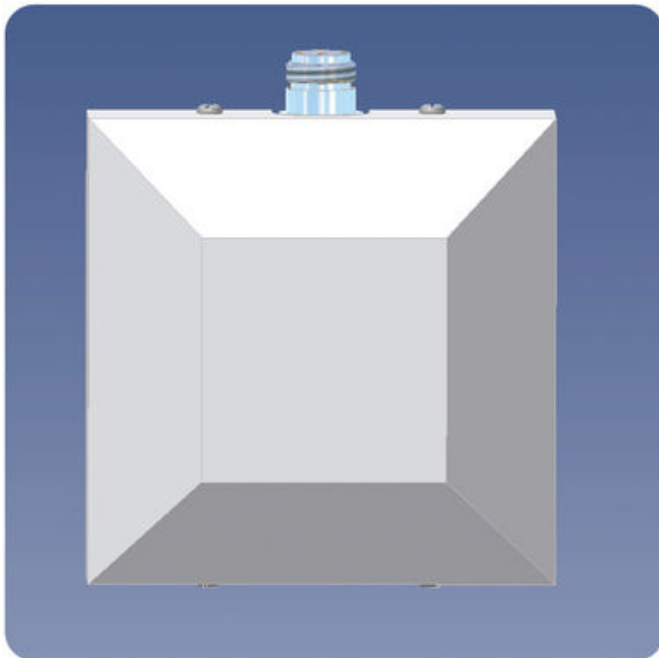


PCPI UMTS

Antenne patch à polarisation circulaire droite pour montage en intérieur, sur un mur ou au plafond

DESCRIPTION

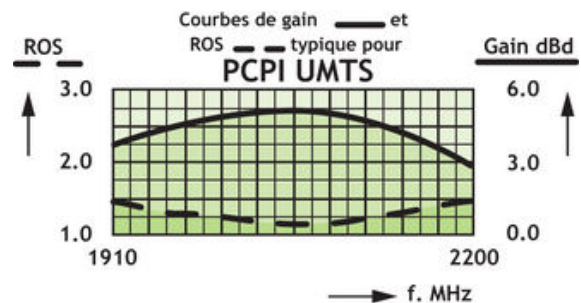
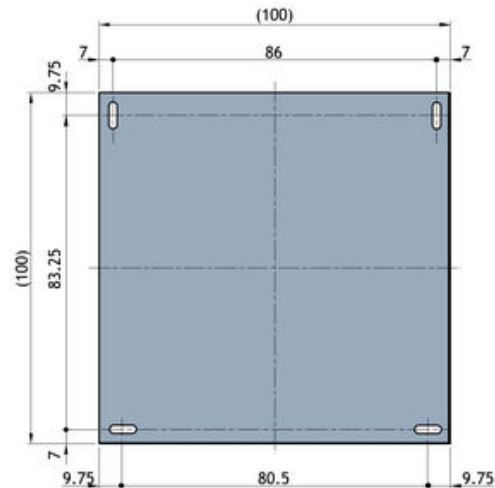
- Antenne discrète pour la bande des 1910 - 2200 MHz.
- L'antenne PCPI UMTS est une antenne patch avec une polarisation circulaire droite pour un montage en intérieur.
- La polarisation circulaire a été choisie afin d'éviter des signaux déphasés.
- Spécialement conçue pour une application en intérieur.
- Couvre la fréquence UMTS 1910 - 2200 MHz avec un rayonnement d'environ 5 dBic 3 dBd.
- Antenne réelle patch circulaire 2 λ .
- L'antenne est protégée par un radôme de couleur blanche discrète.
- Le connecteur est situé sur le côté afin de faciliter un montage près du mur ou du plafond.

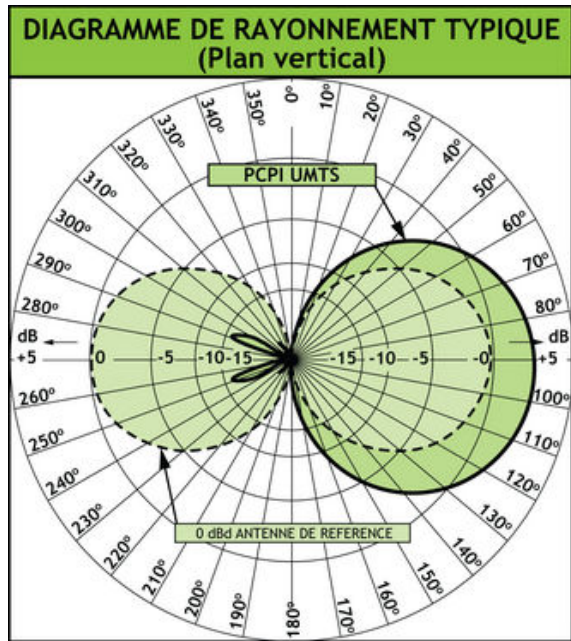


SPECIFICATIONS

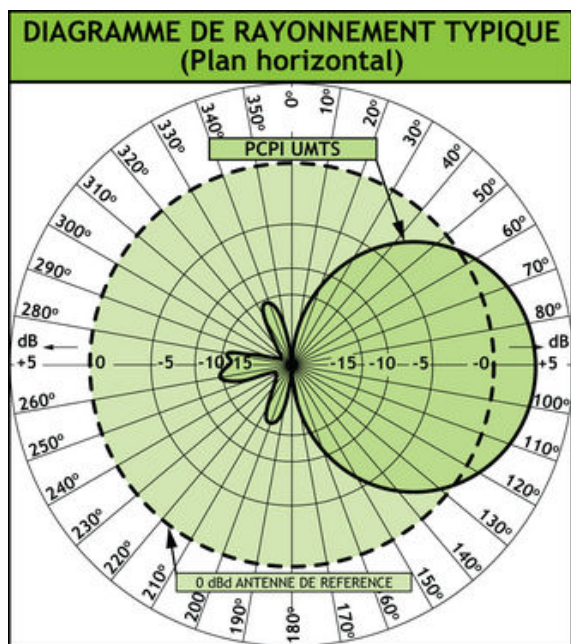
ELECTRIQUES	
MODELE	PCPI UMTS
TYPE D'ANTENNE	Antenne patch à polarisation circulaire droite
FREQUENCE	1910 - 2200 MHz
IMPEDANCE	Nom. 50 Ω
POLARISATION	Circulaire
GAIN	Environ 5 dBic 3 dBd \pm 2 dB
ANGLE D'OUVERTURE	Environ 70° (plan vertical et horizontal)
ROS	\leq 1,5 sur la fréquence de résonance
PUISSANCE MAX.	50 W
MECANIQUES	
CONNECTEUR	N-femelle
COULEUR	Blanc marine
MATERIAUX	Couverture : PS Châssis : Aluminium
DIMENSIONS (Lo x La)	Environ 104 x 104 mm
HAUTEUR	Environ 40 mm
POIDS	Environ 0.2 kg
MONTAGE	Montage sur mur ou plafond, \varnothing 4,5 x 10 mm (4 trous)

DETAILS DE MONTAGE





Cette courbe montre le diagramme de rayonnement dans le plan vertical.



Cette courbe montre le diagramme de rayonnement dans le plan horizontal (couverture horizontale).



PROCOM France S.A.R.L. se réserve le droit d'améliorer les spécifications sans préavis.

18/02/2009