

PCPI DECT

Antenne patch à polarisation circulaire droite pour montage en intérieur, sur un mur ou au plafond

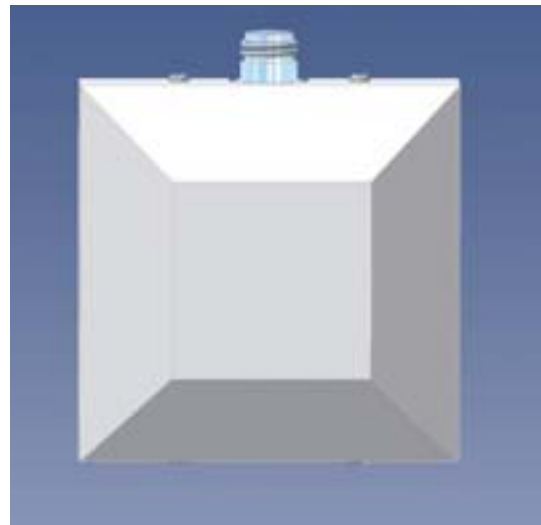
PROCOM

DESCRIPTION:

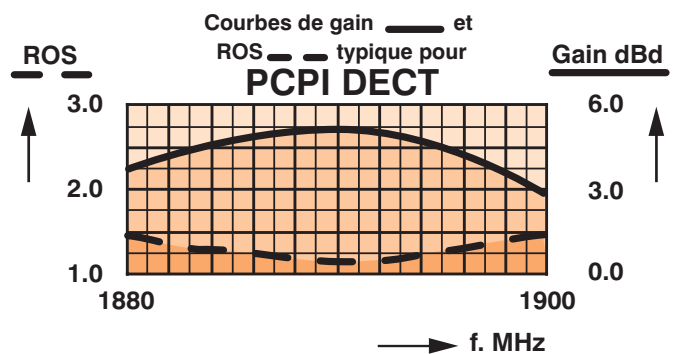
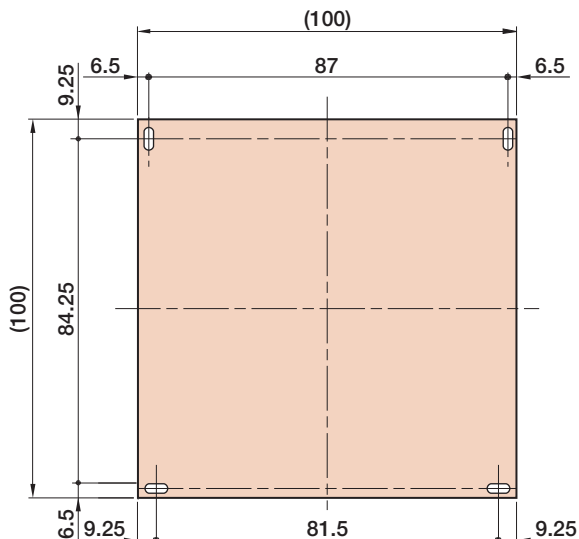
- ★ Antenne profil bas pour la bande des 1800-1900 MHz.
- ★ L'antenne PCPI DECT est une antenne patch avec une polarisation circulaire droite pour un montage en intérieur.
- ★ La polarisation circulaire a été choisie afin d'éviter des signaux déphasés.
- ★ Spécialement conçue pour une application en intérieur.
- ★ Couvre la fréquence DECT 1800-1900 MHz avec un rayonnement d'environ 5 dBic 3 dBd.
- ★ Antenne réelle patch circulaire 2λ .
- ★ L'antenne est protégée par un radôme d'une couleur blanche discrète.
- ★ Le connecteur est situé sur le côté afin de faciliter un montage près du mur ou du plafond.

SPECIFICATIONS:

ELECTRIQUES	
MODELE	PCPI DECT
TYPE D'ANTENNE	Antenne patch à polarisation circulaire droite
FREQUENCE	1800-1900 MHz
IMPEDANCE	Nom. 50 Ω
POLARISATION	Circulaire
GAIN	Environ 5 dBic 3 dBd ± 2 dB
ANGLE D'OUVERTURE	Environ 70° (plan vertical et horizontal)
ROS	$\leq 1,5$ sur la fréquence de résonance
PUISSANCE MAX.	50 Watts
MECANIQUES	
CONNECTEUR	N-femelle
COULEUR	Blanc marine
MATERIAUX	Couverture : PS Châssis : Aluminium
DIMENSIONS (Lo x La)	Environ 104 x 104 mm
HAUTEUR	Environ 40 mm
POIDS	Environ 0,2 kg
MONTAGE	Montage sur mur ou plafond, $\varnothing 4,5 \times 10$ mm (4 trous)



DETAILS DE MONTAGE:

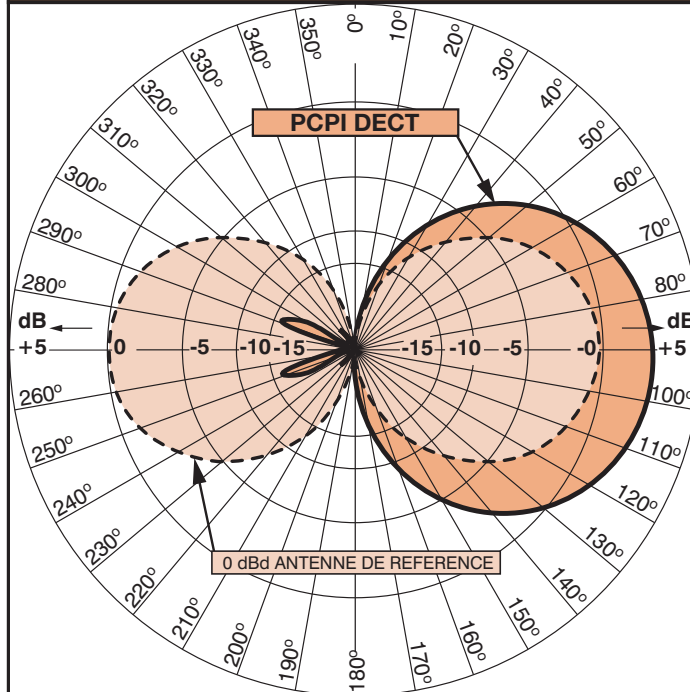


PCPI DECT

Antenne patch à polarisation circulaire droite pour montage en intérieur, sur un mur ou au plafond

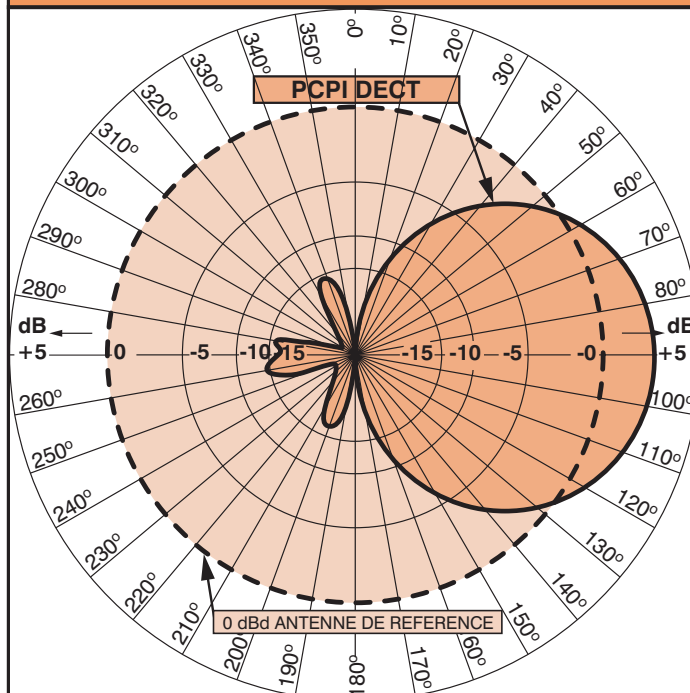


DIAGRAMME DE RAYONNEMENT TYPIQUE (Plan vertical)



Cette courbe montre le diagramme de rayonnement dans le plan vertical.

DIAGRAMME DE RAYONNEMENT TYPIQUE (Plan horizontal)



Cette courbe montre le diagramme de rayonnement dans le plan horizontal (couverture horizontale).