

CXL 900-1LW/...

Antenne universelle station de base et marine, 0 dBd, pour la bande des 900 MHz



DESCRIPTION:

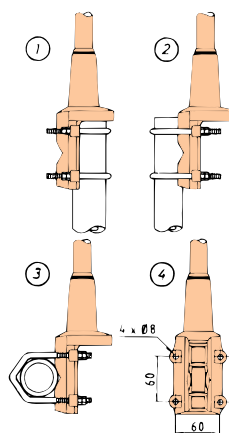
- ★ La CXL 900-1LW/... est une antenne omnidirectionnelle station de base et marine, 0 dBd, polarisation verticale, et elle couvre la bande des 900 MHz en 3 modèles.
- ★ L'antenne est livrée avec la fixation LW, qui est une fixation de faible poids en aluminium, couvert d'époxy, avec plusieurs installations possible.
- ★ Les accessoires de fixation sont en acier inoxydable.
- ★ L'antenne peut être installée sur des mâts horizontaux ou verticaux de diamètre externe entre 16 et 54 mm.
- ★ La construction de la fixation permet de passer le câble soit à l'extérieur, soit à l'intérieur du mât.
- ★ Grande largeur de bande en fonction du ROS et du gain.
- ★ Cette antenne large-bande de conception soignée est construite dans un tube en fibre de verre avec une charge au vent très faible, ce qui assurera un fonctionnement sans problèmes, même dans un environnement corrosif.
- ★ Pour éviter tout bruit dû aux décharges atmosphériques, toutes les parties métalliques sont connectées à la masse. Par conséquent, l'antenne montre un court-circuit à travers le câble coaxial.
- ★ La CXL 900-1LW/... est une antenne de faible poids, protégée contre les vibrations et contre la corrosion, avec un design moderne pour station de base et marine.

SPECIFICATIONS:

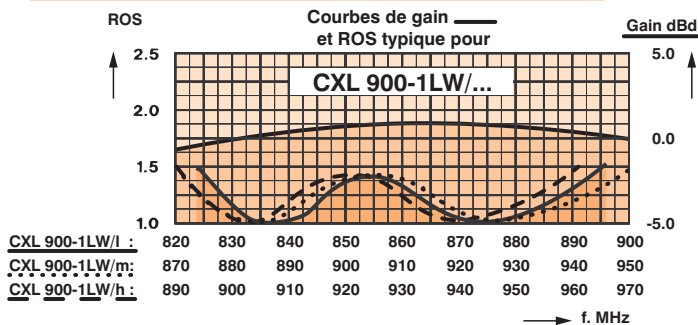
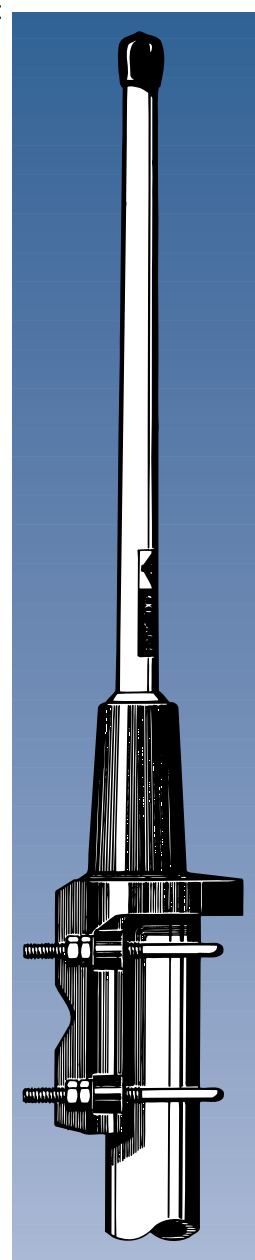
ELECTRIQUES	
MODELE	CXL 900-1LW/...
TYPE D'ANTENNE	Dipôle coaxial 1/2 λ, large bande
FREQUENCE	Modèles entre 824-960 MHz
IMPEDANCE	Nom. 50 Ω
RAYONNEMENT	Omni-directionnel
POLARISATION	Verticale
GAIN	2 dBi 0 dBd
LARGEUR DE BDE	70-80 MHz
ROS	≤ 1,5
PUISSANCE MAX.	100 Watts
PROTECTION ANTISTATIQUE	Toutes les parties métal. sont connectées à la masse. (Le connect. montre un court-circuit)
MECANIQUES	
TEMPERATURE	De -30° C à +70° C
CONNECTEUR	N-femelle
SURFACE AU VENT	Environ 0,018 m ²
CHARGE AU VENT	23 N à 160 km/h
COULEUR	Blanc marine
MATERIAUX	Recouvrement: Fibre de verre, laqué polyuréthane Fixation: Résistante à l'eau de mer, aluminium, couvert d'époxy Etrier: Acier inoxydable
HAUTEUR TOTALE	Environ 490 mm
DIAM. PARTIE HAUTE	13 mm
DIAM. PARTIE BASSE	16 mm
POIDS	Environ 560 g
FIXATION	Sur mât de 16-54 mm de diamètre

DESIGNATIONS POUR COMMANDER	
REFERENCE	FREQUENCE
CXL 900-1LW/l	824-894 MHz
CXL 900-1LW/m	870-950 MHz
CXL 900-1LW/h	890-960 MHz

FIXATION MULTI-POSITIONS:



- ① M.t D_i min = 30 mm
M.t D_o max = 54 mm
- ② M.t D_o max = 54 mm
M.t D_o min = 16 mm
- ③ M.t D_o max = 54 mm
M.t D_o min = 16 mm



VEUILLEZ NOTER QUE:

Cette antenne est livrée avec une connexion à la masse entre l'antenne et la fixation.

PROCOM France S.A.R.L. se réserve le droit d'améliorer les spécifications sans préavis.

CXL 900-1LW/...

Antenne universelle station de base et marine,
0 dBd, pour la bande des 900 MHz



DIAGRAMME DE RAYONNEMENT TYPIQUE (Plan vertical)

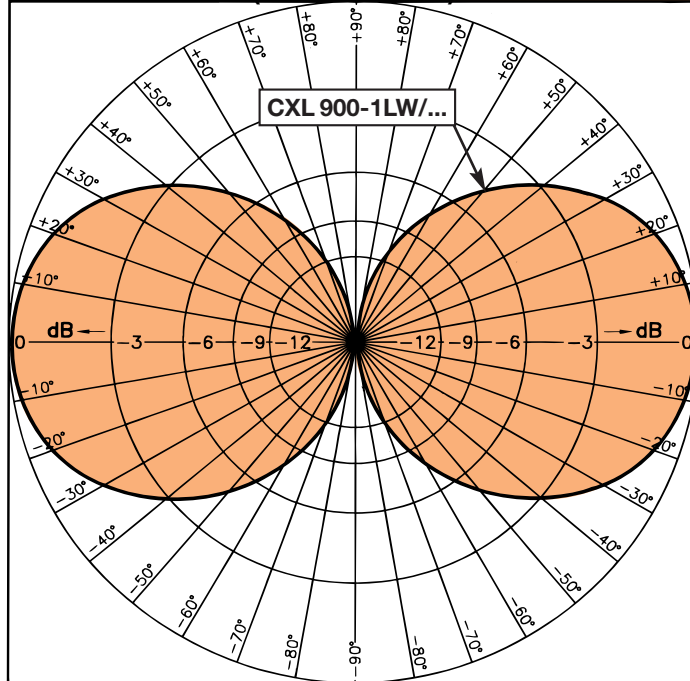


DIAGRAMME DE RAYONNEMENT TYPIQUE (Plan horizontal)

