

CXL 70-8HD/...-PT

Antenne robuste de station de base omnidirectionnelle, 8 dBd de gain, pour la bande des 450 MHz

PROCOM

DESCRIPTION:

- ★ La CXL 70-8HD/...-PT est une antenne omnidirectionnelle de station de base, polarisation verticale, 8 dBd de gain, pour la bande des 450 MHz.
- ★ Cette antenne a une largeur de bande de 24 MHz. Veuillez préciser la fréquence centrale ou les fréquences TX et RX lors de votre commande.
- ★ Le laboratoire FH-Kiel en Allemagne a homologué l'antenne mécaniquement comme étant résistante aux éclairs (10/350 μ s impulsions/100 kA) selon le code EN 61643-11, VDE 0855-300 et VDE 0185-305-114.
- ★ L'antenne est livrée avec la fixation HD pour mât, une fixation de faible poids, avec plusieurs installations possibles, en aluminium non-corrosif. Les accessoires de fixation sont en acier inoxydable.
- ★ L'antenne peut être installée sur des mâts de diamètre externe entre 58 mm et 105 mm. La construction de la fixation permet de passer le câble soit à l'extérieur, soit à l'intérieur du mât.
- ★ Le plus grand soin a été apporté pour obtenir une grande largeur de bande en fonction du ROS et du gain. La mise en phase des éléments rayonnants est ajustée pour produire un gain maximum au niveau horizontal, pour réduire au maximum l'importance des lobes secondaires.
- ★ L'antenne est complètement renfermée dans un tube en fibre de verre avec une faible charge au vent pour assurer une longue durée de vie quelque soit l'environnement climatique.
- ★ Pour éviter tout bruit dû aux décharges atmosphériques, toutes les parties métalliques sont connectées à la masse. Par conséquent, le court circuit est délivré à travers le câble coaxial.
- ★ La CXL 70-8HD/...-PT est une antenne de faible poids, protégée contre les vibrations et contre la corrosion, avec un design moderne, pour une utilisation de station de base.

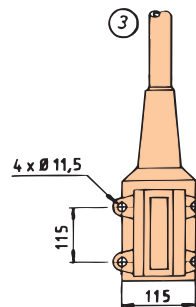
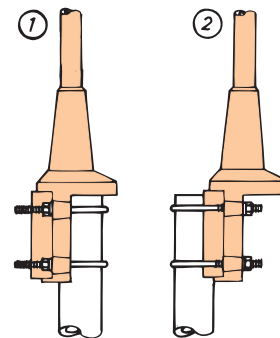
SPECIFICATIONS:

ELECTRIQUES	
MODELE	CXL 70-8HD/...-PT
TYPE D'ANTENNE	Antenne colinéaire à grand gain
FREQUENCE	Une largeur de bande de 24 MHz entre 380 et 470 MHz. Veuillez préciser la fréquence centrale ou TX et RX
IMPEDANCE	Nom. 50 Ω
RAYONNEMENT	Omni-directionnel
POLARISATION	Verticale
GAIN	10 dBi 8 dBd
ANGLE D'OUVERTURE	12°
LARG. DE BANDE	24 MHz
ROS	$\leq 1,5$
PUISSANCE MAX.	250 W
PROTECTION ANTISTATIQUE	Toutes les parties métalliques sont connectées à la masse. (Le connecteur montre un court-circuit)
MECANIQUES	
TEMPERATURE	De -30° C à +70° C
CONNECTEUR	N-femelle
SURFACE AU VENT	0,29 m ²
CHARGE AU VENT	368 N à 160 km/h
RESISTANCE AU VENT	Testée jusqu'à 200 KM/H
COULEUR	Blanc marine
MATERIAUX	Radôme : Fibre de verre, laqué polyuréthane Fixation : Résistante à l'eau de mer, aluminium, couvert de polyester
HAUTEUR TOTALE	Environ 5,3 m (selon fréquence)
POIDS	Environ 9 kg
FIXATION	Sur mât de 58-105 mm de diamètre

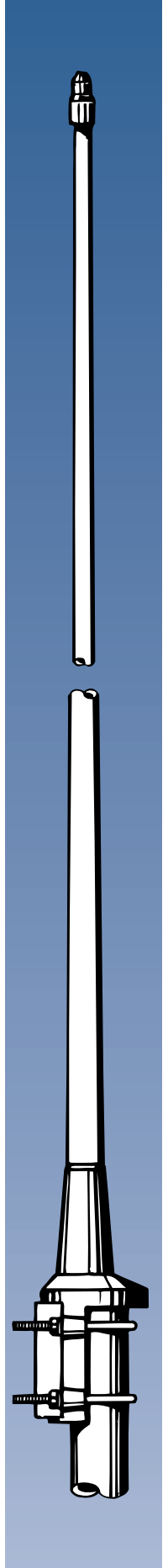
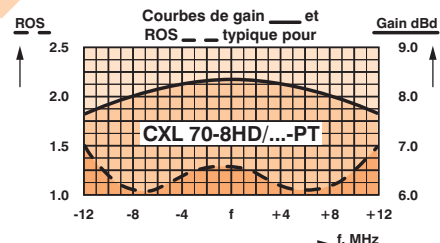
VEUILLEZ NOTER:

Pour une utilisation de l'antenne CXL 70-8HD/...-PT là où le vent peut dépasser 150 km/h, l'antenne doit être installée à côté du mât et la partie haute du tube en fibre de verre doit être fixée avec un support.

FIXATION MULTI-POSITIONS:



- ① Mât D_i , min. = 54 mm
Mât D_o , max. = 105 mm
- ② Mât D_o , min. = 48 mm
Mât D_o , max. = 82 mm

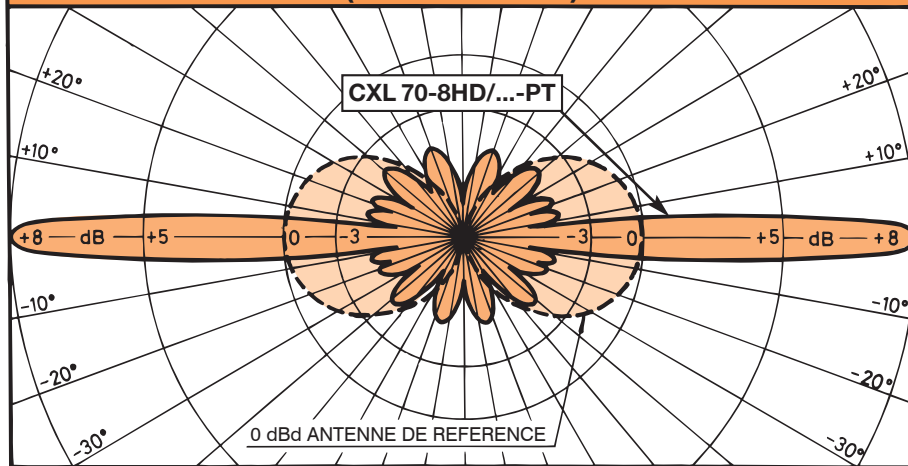


PROCOM France S.A.R.L. se réserve le droit d'améliorer les spécifications sans préavis.

CXL 70-8HD/...-PT
Antenne robuste de station de base
omnidirectionnelle, 8 dBd de gain,
pour la bande des 450 MHz



**DIAGRAMME DE RAYONNEMENT TYPIQUE
(Plan vertical)**



**DIAGRAMME DE RAYONNEMENT TYPIQUE
(Plan horizontal)**

